



Questa guida vuole essere uno strumento di facile consultazione, allo scopo di individuare il motivo per cui la visualizzazione del video in digitale terrestre non è fluido, ma può risultare con microscatti.

Il digitale terrestre in presenza di una ricezione non ottimale, genera un fastidioso effetto di visualizzazione del video a scatti, per questo se utilizzate l'antenna indoor questi problemi sono accentuati e se utilizzate l'antenna condominiale l'impianto deve essere a norma e senza problemi di attenuazioni.

Se il problema sussiste solo su alcuni canali, può essere un problema sulla qualità del segnale.

Si consiglia di verificare con CTL+I e poi con F5 la **Perdita dei pacchetti**, questo valore deve essere a zero come indice di un'ottima ricezione del segnale.



- Installare i Service Pack di Windows
- **disabilitare le funzionalità di risparmio energia**, che riducono le prestazioni della CPU



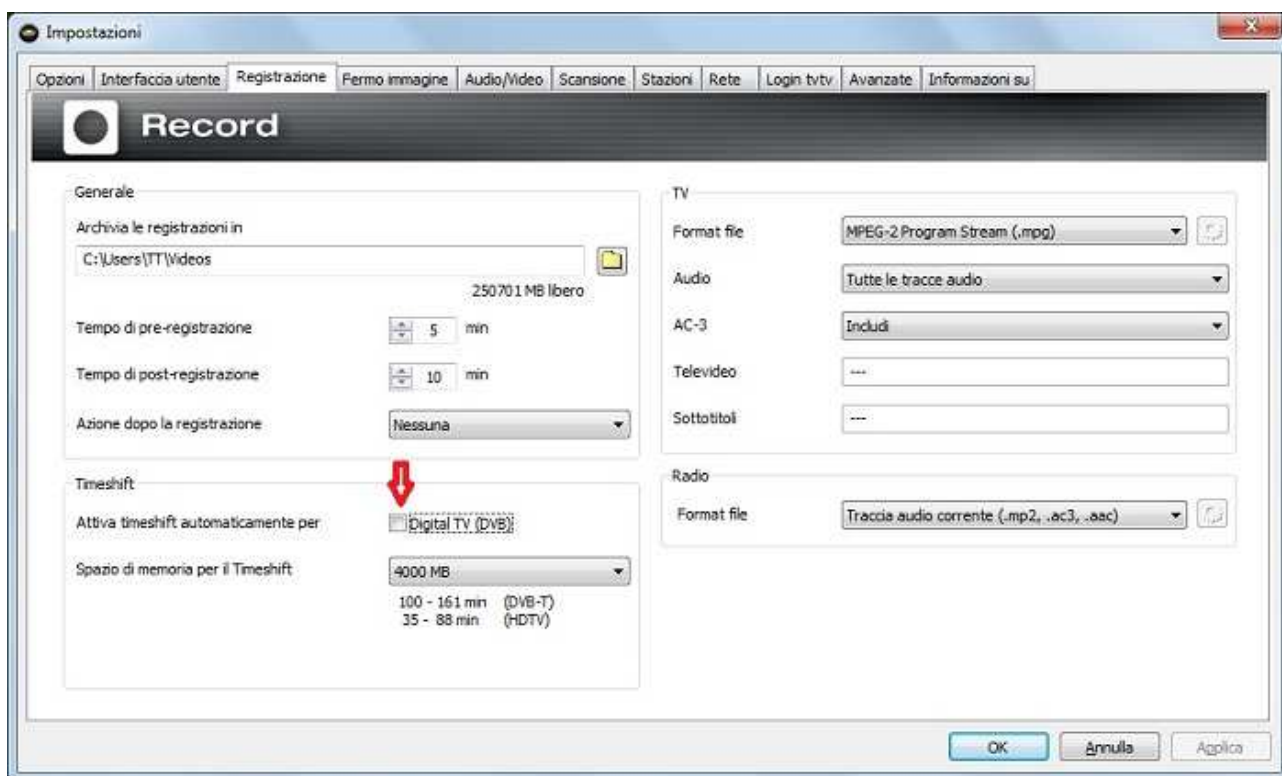


Video a scatti GUIDA ALLE SOLUZIONI

by <http://www.terratec.it>

ATTENZIONE : I processori dual-core permettono di fare girare più programmi contemporaneamente " multi tasking ", dove è importante la sincronizzazione tra le CPU installate per gestire le varie applicazioni. A causa della sincronizzazione e quindi dei cambiamenti frequenti dell'uso della CPU, le applicazioni audio e video possono risultare a scatti. Il software " THC " TerraTec Home Cinema ", per evitare questa probabilità di un video e audio a scatti, automaticamente in fase di installazione è limitato all'utilizzo della prima CPU. Nulla vieta di effettuare delle prove e quindi abilitare in " Opzioni " l'uso di tutte le CPU. Con l'installazione SP3 in XP Microsoft ha risolto molti problemi riguardo anche la gestione delle CPU.

Disabilitate il timeshifting in quanto effettua una registrazione della trasmissione inutilmente se non utilizzate questa funzione di visualizzazione differita.



Un parametro che influenza l'esito qualitativo del video è il Video Renderer. Si consiglia la lettura della guida : <http://www.terratec.it/tutorials/video-overlay-video-renderer.pdf>

In **Audio/Video** impostazioni THC potete selezionare in Video renderer le varie modalità di Overlay



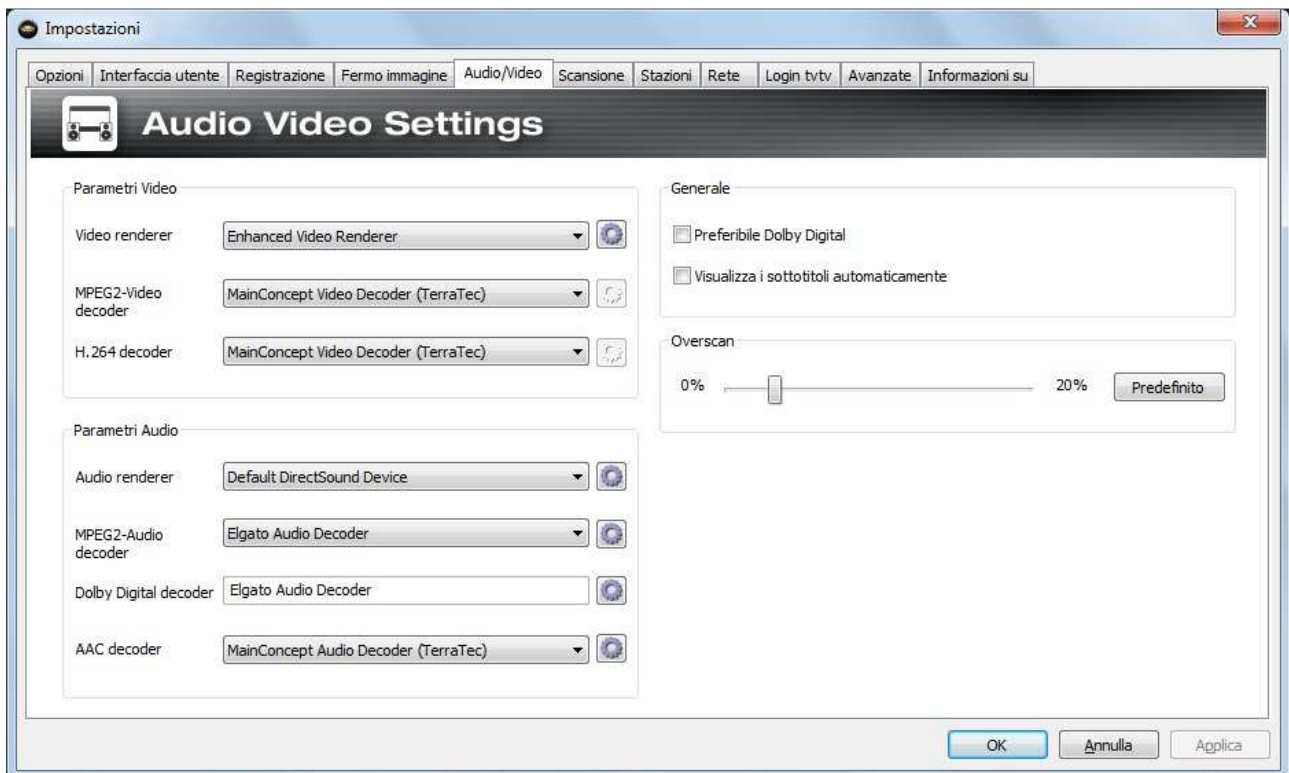


Video a scatti
GUIDA ALLE SOLUZIONI
by <http://www.terratec.it>

ATTENZIONE : *In Windows XP vi consigliamo di utilizzare "Overlay Mixer". In Windows Vista è consigliabile l'opzione "Video Mixing Renderer 9". Se utilizzate l'ultima generazione delle schede grafiche e utilizzate Windows 7, potete selezionare anche EVR. Questi parametri oltre al sistema operativo in uso e quindi alla versione delle DirectX in uso, dipende anche dalla compatibilità dei driver della scheda grafica con la versione delle DirectX, per questo è importante aggiornare anche i suoi driver.*

ATTENZIONE : *se non riuscite ad impostare una modalità differente di Overlay è facile che avete dei pasticci con i codec o una serie di applicazioni multimediali che hanno modificato i parametri della scheda grafica, Questi vanno disinstallati*

come video decoder deve essere presente e utilizzato il decoder di default **MainConcept TerraTec**.



Altri consigli sono :

- se utilizzate una scheda PCI verificate che non ci siano conflitti IRQ
- disabilitate " NeroCheck.exe " nello startup se presente " installato da Nero "
- disabilitate " PDVDServ.exe " nello startup se presente " installato da PowerDVD "
- effettuate un riavvio del sistema se avete utilizzato un programma games " perchè spesso modificano i valori video "
- disabilitate tutte le funzioni di power-safe come Cool&quiet se utilizzate un processore AMD o RMClock
- disabilitare da BIOS se presente **Enhanced C1 Control**
- non installate mai nessun " Codec Pack "
- provate a cambiare porta USB 2.0



Video a scatti

GUIDA ALLE SOLUZIONI

----- by <http://www.terratec.it> -----

- installate l'ultima versione dei driver per la vostra scheda grafica
- installate sempre l'ultima versione driver e software “ THC “

ATTENZIONE : *Se e avete risolto il problema e non è riportato nei vari suggerimenti di questa guida, sarebbe utile inviare una email al supporto tecnico, segnalando la soluzione che avete individuato, per aggiornare la seguente guida e per essere utile ad altri utenti.*

Fine