



## GUIDA ALLE SOLUZIONI Verifica versione driver in uso

by <http://www.terratec.it>

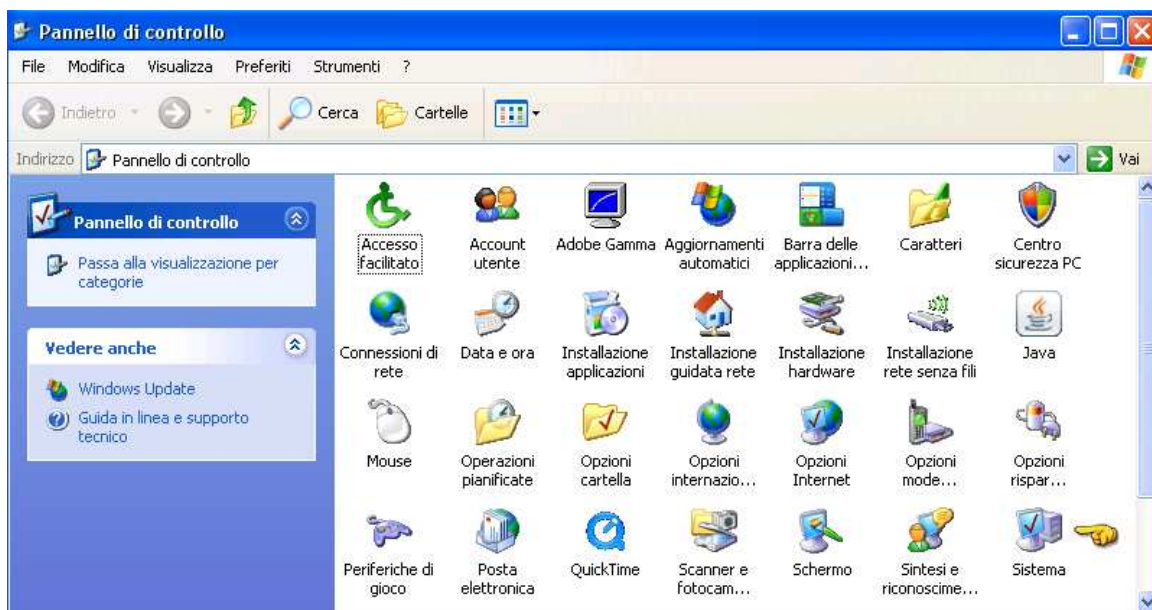
### Windows XP

Il metodo migliore sicuro e corretto per verificare la versione dei driver installati per qualsiasi periferica sia essa PCI o USB, è utilizzare Gestione Periferiche di Windows, utile anche per verificare se la periferica è effettivamente installata o in errore

aprire **Pannello di controllo** di Windows



Selezionare **Sistema**

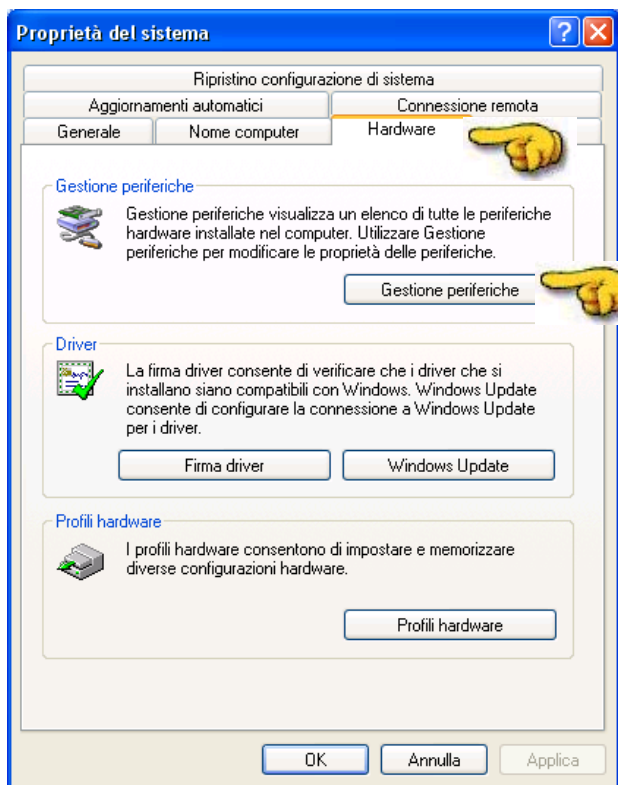


Selezionare **Hardware e Gestione periferiche**

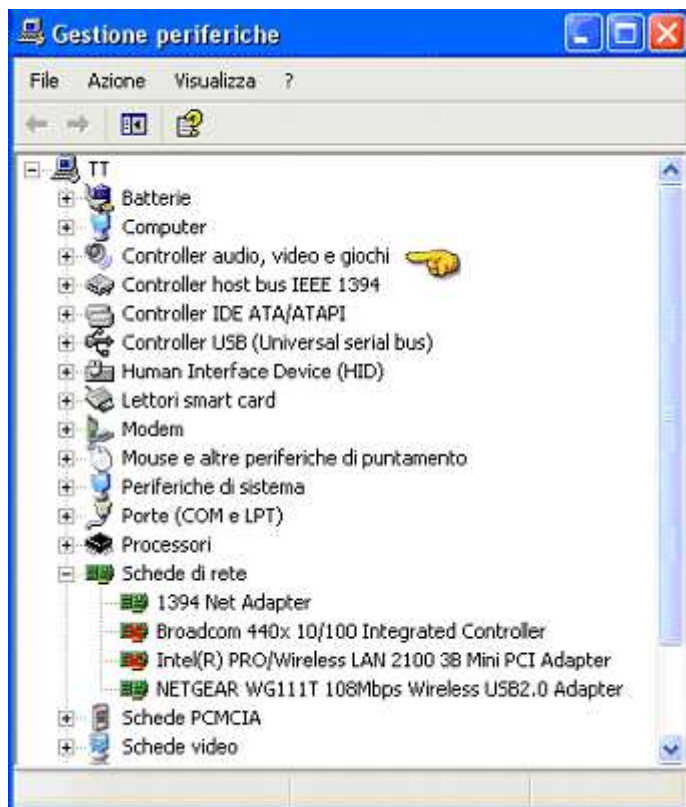


## GUIDA ALLE SOLUZIONI Verifica versione driver in uso

by <http://www.terratec.it>



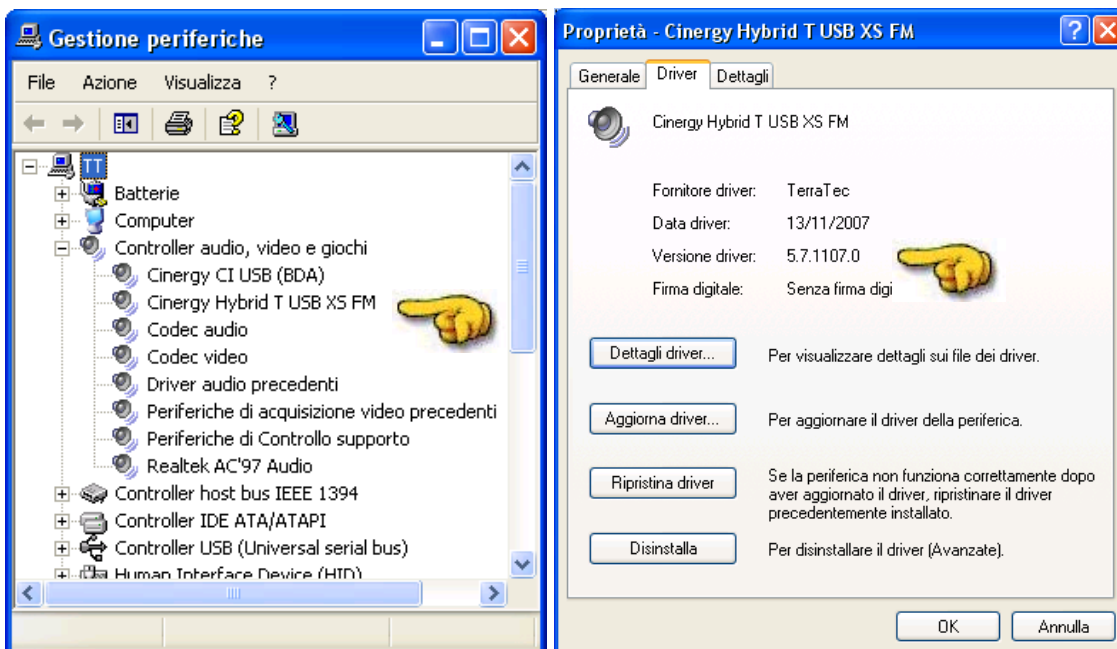
Si apre come in figura sotto l'elenco dei dispositivi installati, selezionare **Controller audio, video e giochi** per espandere il contenuto delle periferiche multimediali installate





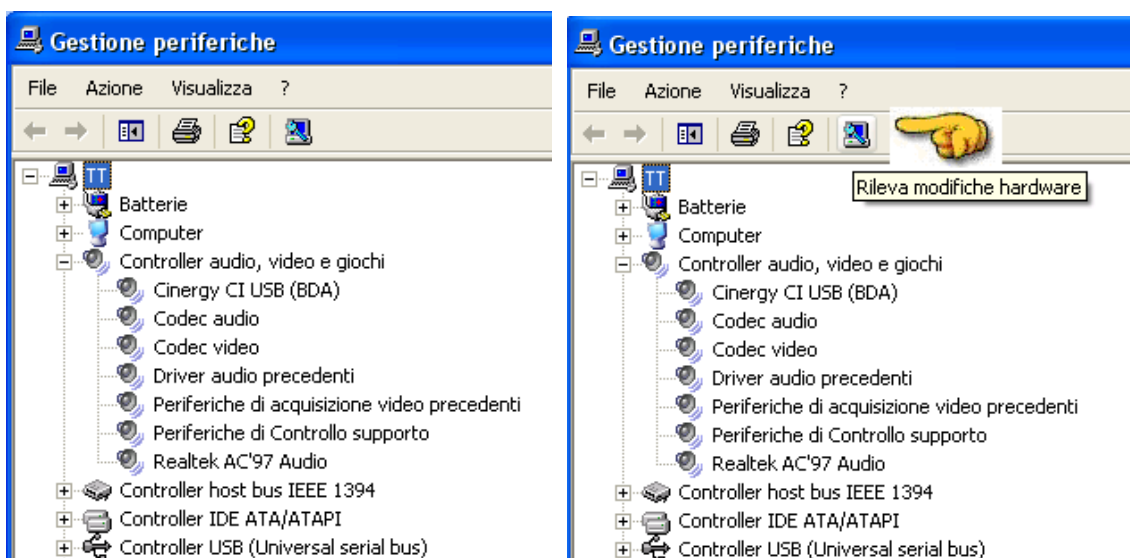
## GUIDA ALLE SOLUZIONI Verifica versione driver in uso

----- by <http://www.terratec.it> -----  
selezionare il dispositivo che vogliamo verificare la versione dei driver in uso, o cliccandoci sopra due volte con il mouse per aprire e verificare i driver installati o con il tasto destro del mouse selezionare **Proprietà**



Se la periferica non risulta presente come nella figura sotto e siamo sicuri che la periferica è fisicamente inserita, si può provare a selezionare **Rileva modifiche hardware** per verificare se Windows rileva la periferica, altrimenti provare a reinstallarla. Se in precedenza abbiamo effettuato varie installazioni e abbiamo usato varie volte i driver è facile che Windows non riesca a conoscere la periferica e quindi a non installarla. In questo caso si consiglia di verificare la periferica su un altro PC e se funziona provare ad eseguire la Guida come disinstallare i driver. Se utilizziamo una scheda PCI verificare che sia inserita bene nello slot PCI, o non ci sia un conflitto IRQ, in questo caso si consiglia la Guida conflitti IRQ.

Se utilizziamo una periferica USB verificare se parte il plug & play di Windows, se riporta qualche messaggio, come sovraccorrente o periferica sconosciuta la periferica potrebbe risultare guasta.



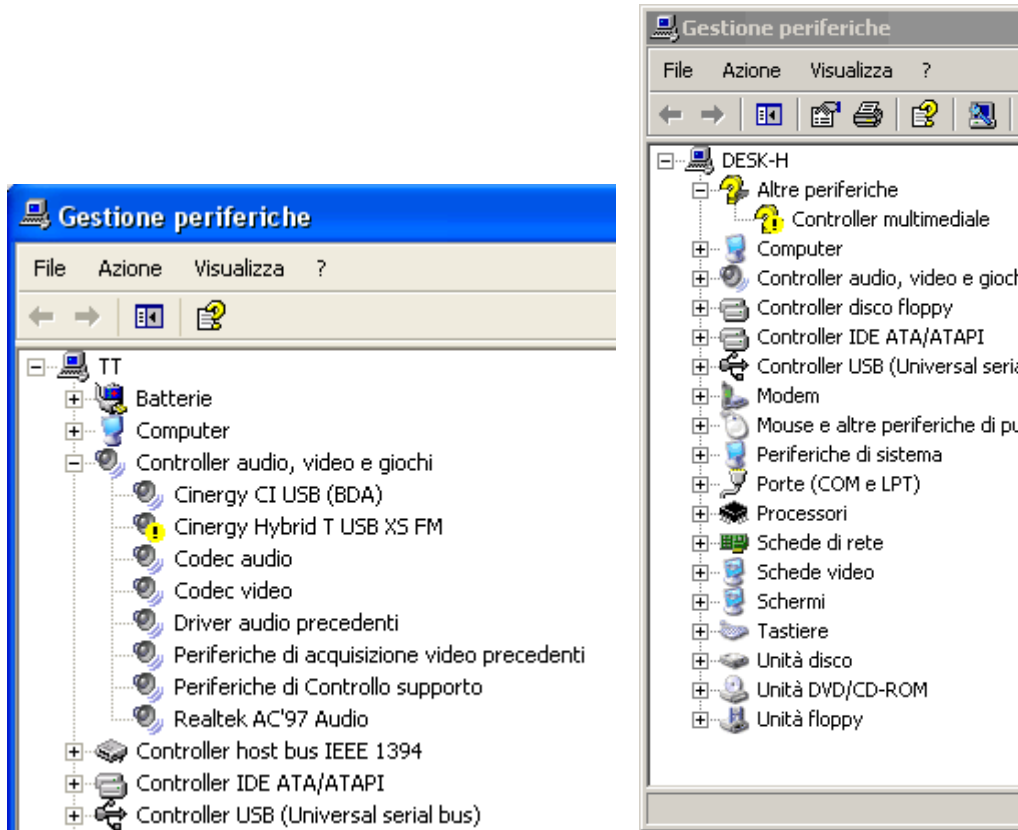


## GUIDA ALLE SOLUZIONI

### Verifica versione driver in uso

by <http://www.terratec.it>

Se troviamo la periferica in errore come in figura sotto rappresentato da un punto esclamativo giallo, può significare che non abbiamo installato i driver, i driver non sono corretti, o la procedura automatica di installazione da CD-ROM non è andato a buon fine,



si consiglia in questo caso la lettura della guida

### Problemi con i Driver

- **Dispositivo in errore**

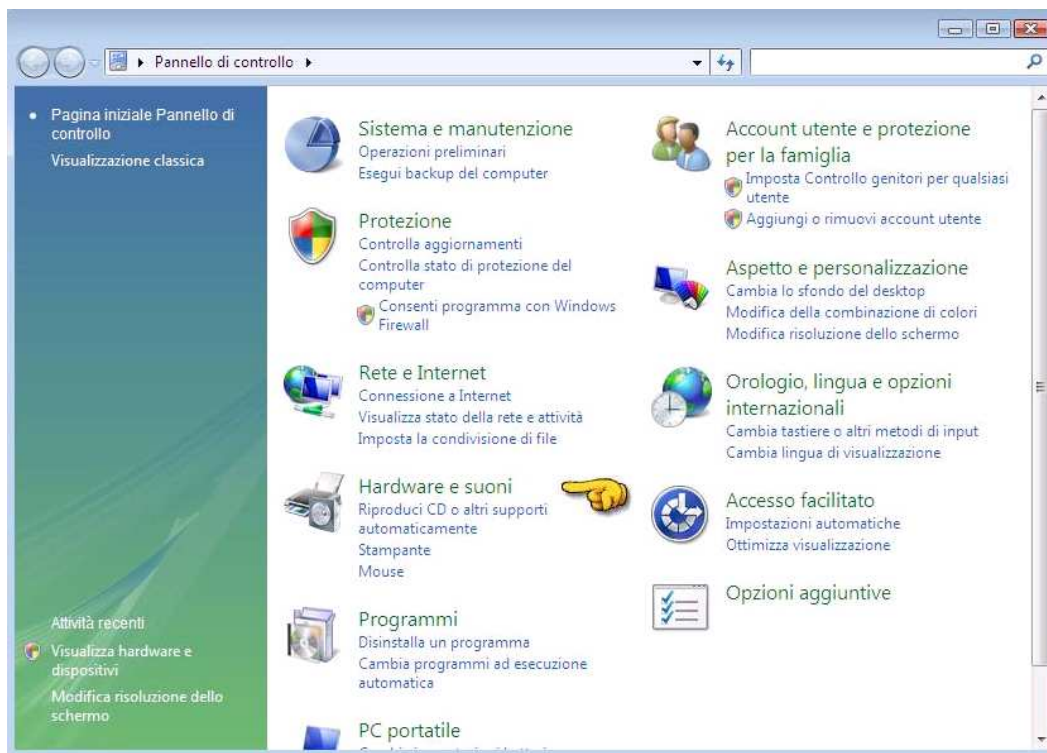


## GUIDA ALLE SOLUZIONI Verifica versione driver in uso

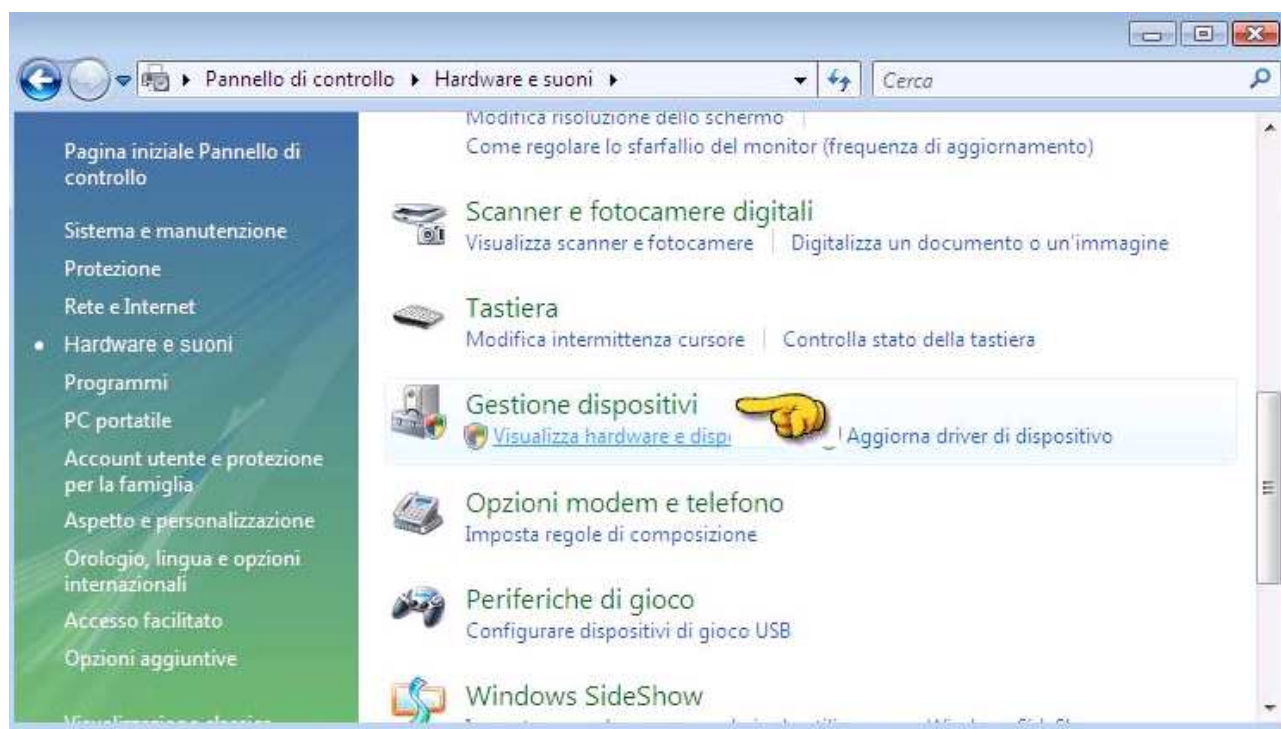
by <http://www.terratec.it>

### Windows VISTA

aprire da pannello di controllo di Windows **Hardware e suoni**



Selezionare **Gestione dispositivi**

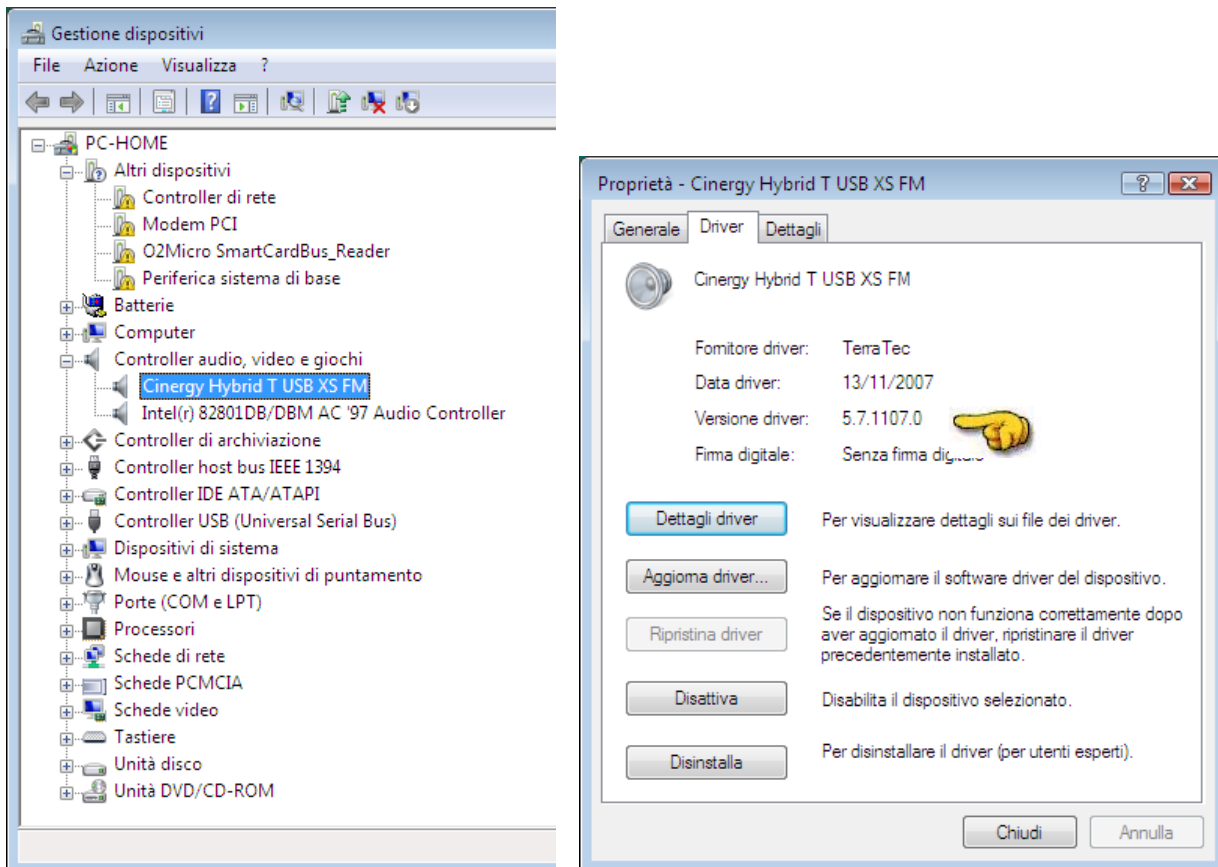




## GUIDA ALLE SOLUZIONI Verifica versione driver in uso

by <http://www.terratec.it>

Si apre come in figura sotto l'elenco dei dispositivi installati, selezionare **Controller audio, video e giochi** per espandere il contenuto delle periferiche multimediali installate selezionare il dispositivo che vogliamo verificare la versione dei driver in uso, o cliccandoci sopra due volte con il mouse per aprire e verificare i driver installati o con il tasto destro del mouse selezionare **Proprietà**



Se trovare in **Gestione dispositivi** la periferica in errore con un punto esclamativo giallo, può significare che non abbiamo installato i driver, i driver non sono corretti, o la procedura automatica di installazione da CD-ROM non è andato a buon fine, si consiglia in questo caso la lettura della guida **Dispositivo non funziona**

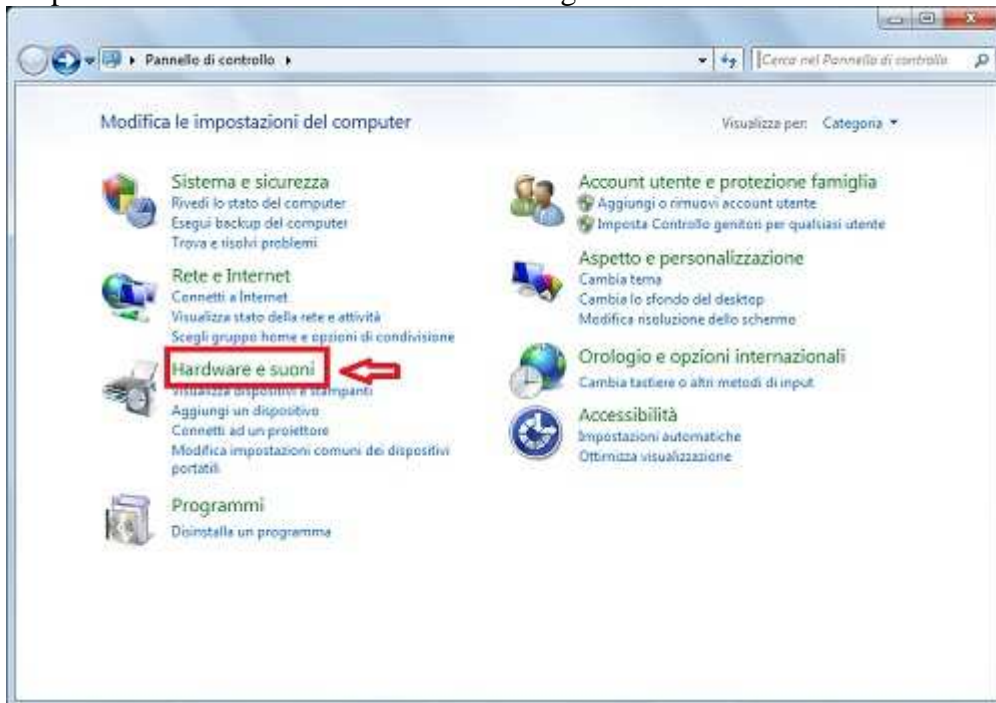


## GUIDA ALLE SOLUZIONI Verifica versione driver in uso

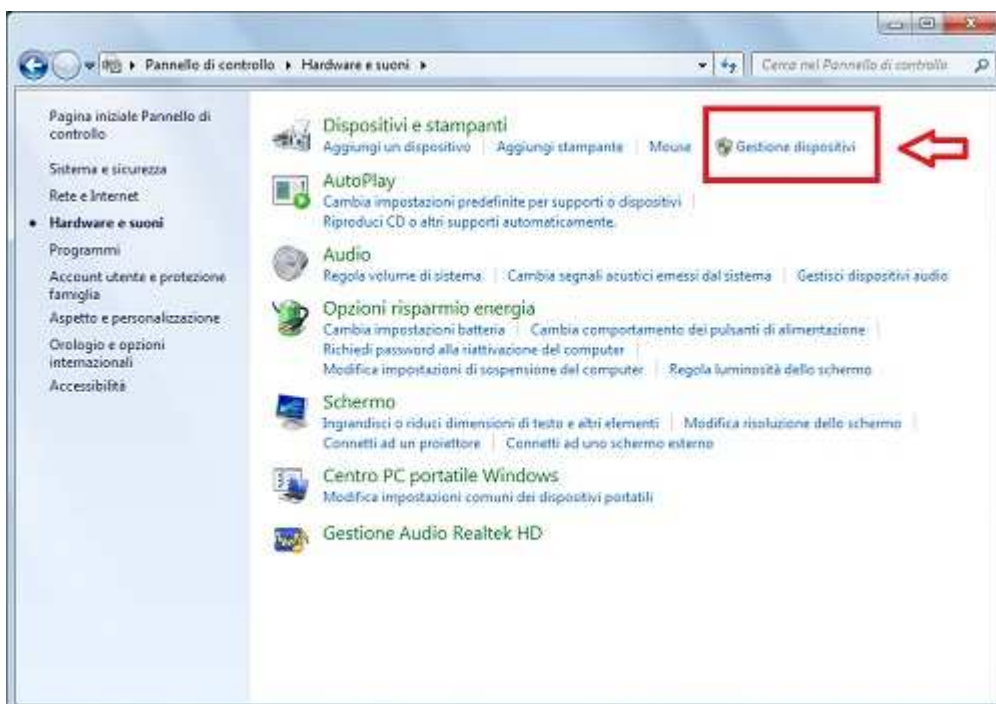
by <http://www.terratec.it>

### Windows 7

Da pannello di controllo selezionare la categoria Hardware e suoni



Poi selezionare Gestione dispositivi



**ATTENZIONE :** quando si installa una periferica nuova con Windows VISTA e Windows 7, possedendo un database vasto di driver compatibili, automaticamente li installa, quindi è corretto verificare sempre la versione dei driver in uso e che siano quelli del Vendor se disponibili per sfruttare a pieno le caratteristiche della periferica.



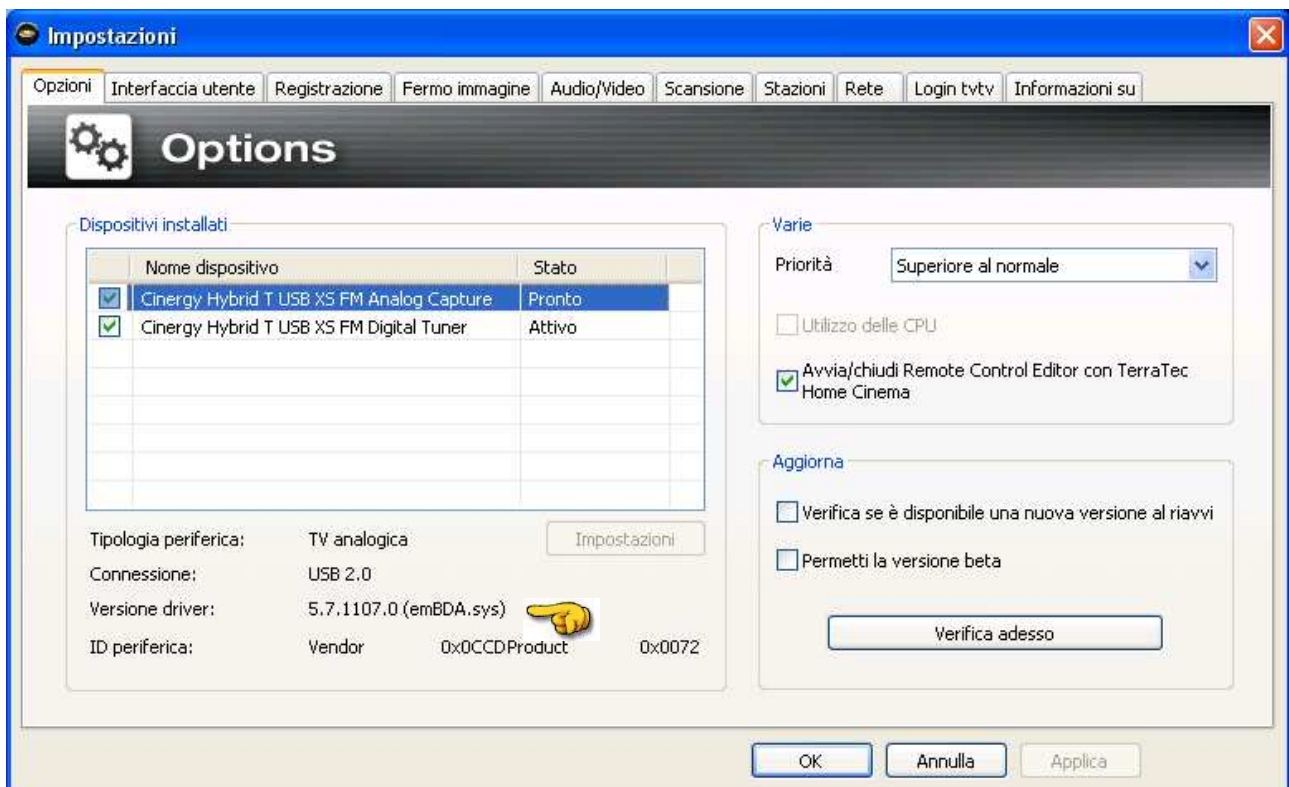
## GUIDA ALLE SOLUZIONI Verifica versione driver in uso

by <http://www.terratec.it>

i prodotti TerraTec hanno quasi tutti una sezione nel control panel " info, about, misc " che permettono di visualizzare informazioni sulla versione dei driver e software in uso, come TerraTec Home Cinema.

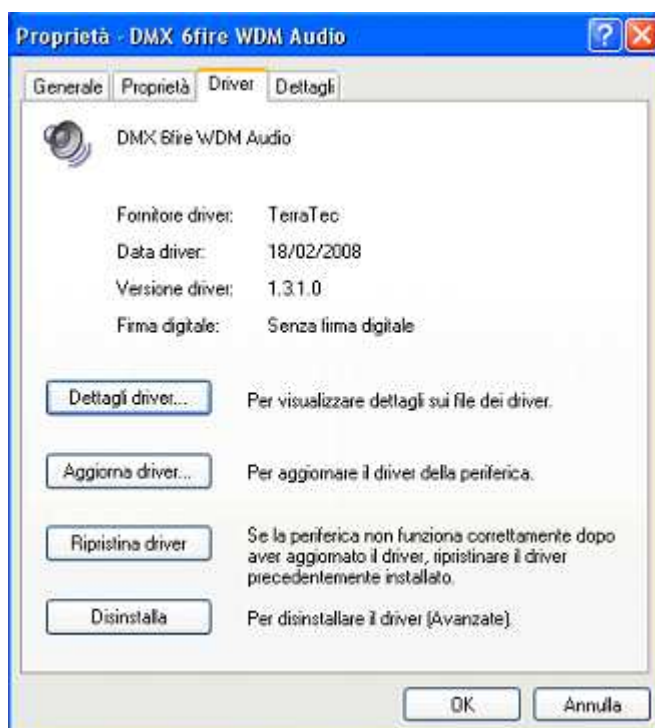
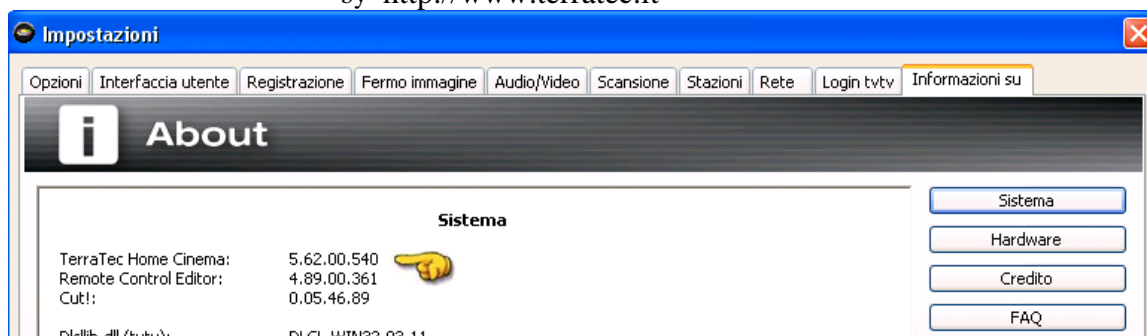


Selezionate la chiave inglese per accedere alle impostazioni del software, selezionare **Opzioni** per verificare la versione dei driver installati e **Informazioni su** per la versione software in uso

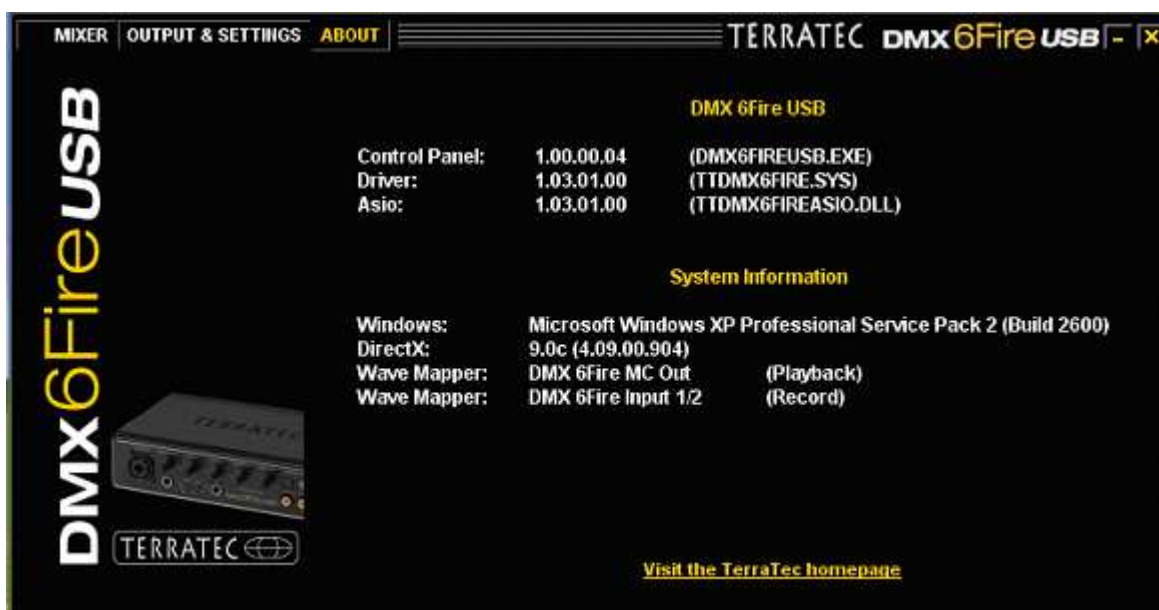




## GUIDA ALLE SOLUZIONI Verifica versione driver in uso by <http://www.terratec.it>



Selezionare **About** per verificare la versione driver e del Control Panel





**GUIDA ALLE SOLUZIONI**  
**Verifica versione driver in uso**

----- by <http://www.terratec.it> -----

**ATTENZIONE :** oltre al software THC, come possiamo verificare da questo esempio, altri dispositivi possono utilizzare il Control Panel per la gestione della periferica e tramite la sezione About o info visualizzare la versione dei Driver e del Control Panel in uso. Verificare questi parametri e inviarli al supporto è importante in quanto spesso si usano driver nuovi e software vecchi o viceversa, compromettendo il corretto funzionamento della periferica.

Fine