



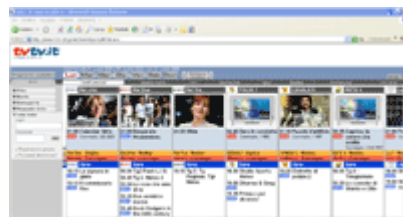
GUIDA ALLE SOLUZIONI

TVTV



----- by <http://www.terratec.it> -----

TVTV è una guida elettronica dei programmi TV su base Internet che offre una panoramica dei programmi televisivi sino a due settimane e permette inoltre di programmare le trasmissioni via Internet, utile quando non si è a casa. Tutto ciò non funziona solo tramite un accesso a Internet, bensì anche tramite un telefono cellulare che supporti WAP! <http://www.tvtv.it/cgi-bin/WebObjects/EPGit.woa>



Quando si installa il software TerraTec Home Cinema “ *in questo test è stata utilizzata la versione 5.72* “ al termine chiede se si vuole effettuare il setup e quindi la registrazione al servizio tvtv.

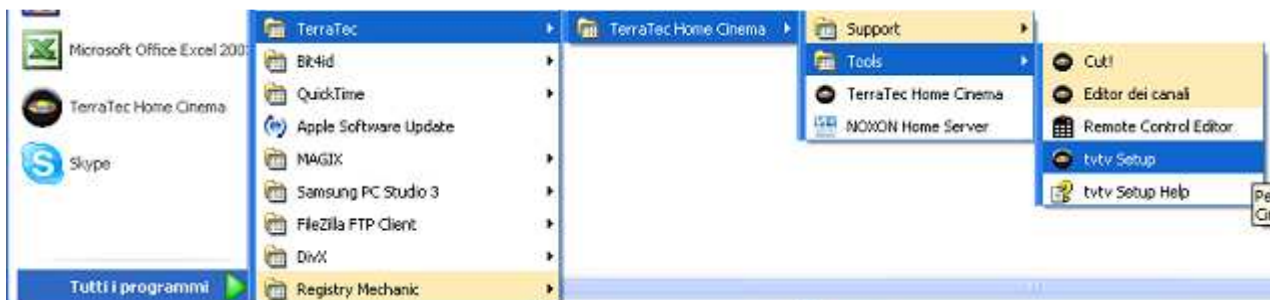


Selezionando Avanti, compare come in figura sotto la richiesta se desideriamo effettuare la registrazione, se possediamo già un account da una registrazione precedente, o se desideriamo riprendere il setup in un secondo momento.



Se si seleziona la terza ipotesi, in qualsiasi momento possiamo avviare il setup da

Start>programmi>terratec>terratec home cinema>tools>tdtv setup



Se abbiamo deciso di usare tdtv, scegliere il Paese:





GUIDA ALLE SOLUZIONI TVTV



----- by <http://www.terratec.it> -----

Digitate il nome utente ed una password a vostro piacere. Inserire inoltre un indirizzo di email affinché, in caso di perdita della password, sia possibile recuperarla.

Registrazione tvtv

tv tv Setup per TerraTec Home Cinema
Crea nuovo account

Per favore scegli un username e password per il servizio tvtv:

tv tv login: supporto2008 * L'indirizzo email è utilizzato per recuperare i dettagli del tuo login.

tv tv password: ●●●●●●●●

Conferma password: ●●●●●●●●

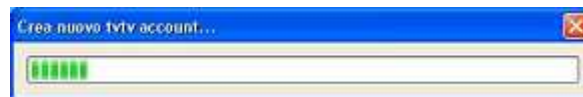
Email*: supporto@terratec.it

Per favore verifica il tuo tv tv login e password.
Hai bisogno di questo login sul sito tv tv per programmare la registrazione e altre funzioni.

< Indietro Avanti > Annulla ?

ATTENZIONE : la lunghezza della password deve superare 5 caratteri e deve essere diversa dal nome utente.

Scegliere Avanti per far partire la registrazione sul sito tv tv.



Se l'account è valido riceviamo il messaggio che la registrazione è terminata con successo e il periodo di validità.

Registrazione tvtv

tv tv Setup per TerraTec Home Cinema
Usa account esistente

Congratulazioni il tuo tv tv account è stato verificato con successo!

tv tv login già presente: supporto2008

tv tv service è valido sino: 13/04/2009 11.11.05

Puoi utilizzare questo account per programmare la tua registrazione via tv tv website.

Se un TerraTec premium account è presente con il tuo prodotto, va attivato sul sito tv tv.

Attiva TerraTec Premium Account

Seleziona fine per aggiungere il tuo tv tv account in TerraTec Home Cinema Software.

Fine ?



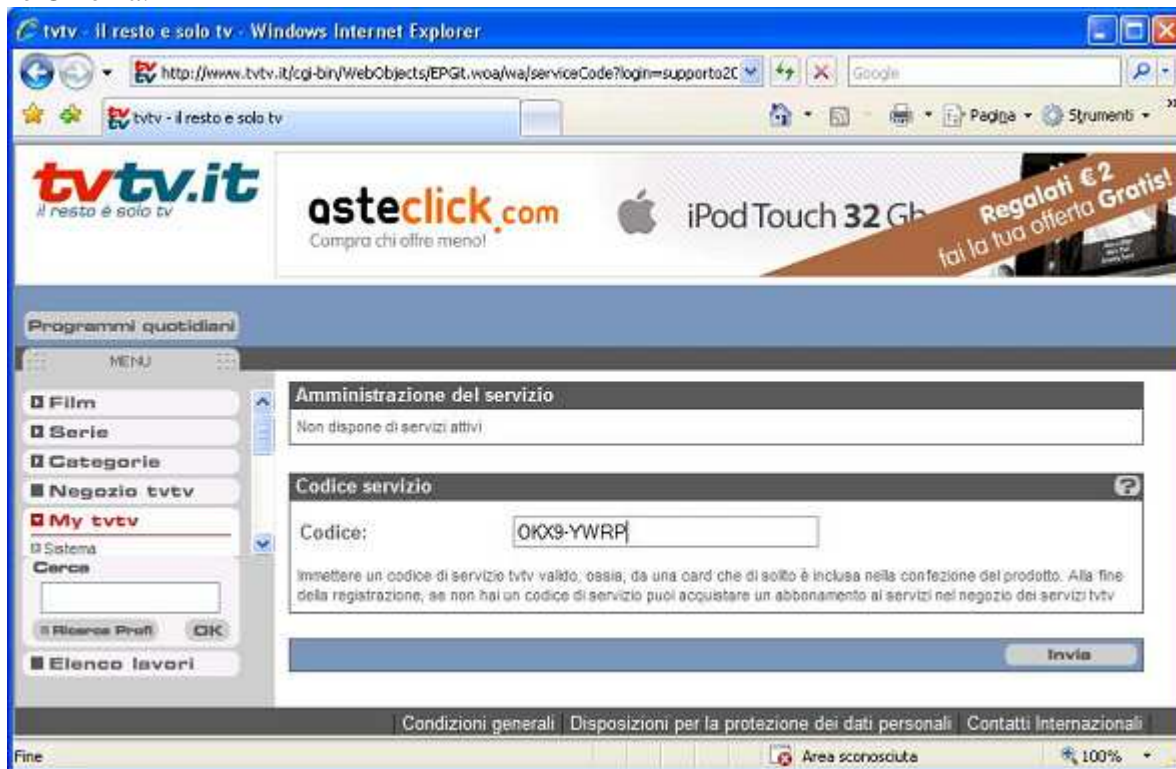
GUIDA ALLE SOLUZIONI

TVTV



----- by <http://www.terratec.it> -----

Il servizio tvtv è gratis per 2 mesi, se con il prodotto TerraTec è incluso un buono TerraTec Premium, potete selezionare *Attiva TerraTec Premium Account* per aprire la pagina web tvtv e digitare il codice del buono che permette di prolungare il servizio per 1 anno. Altrimenti selezionare *Fine* per terminare la registrazione e per aggiungere l'account direttamente nel software TerraTec Home Cinema.



ATTENZIONE : quando inserite il codice fate attenzione al carattere zero " 0 " o O che possono trarre in inganno, e quindi ricevere codice errato.





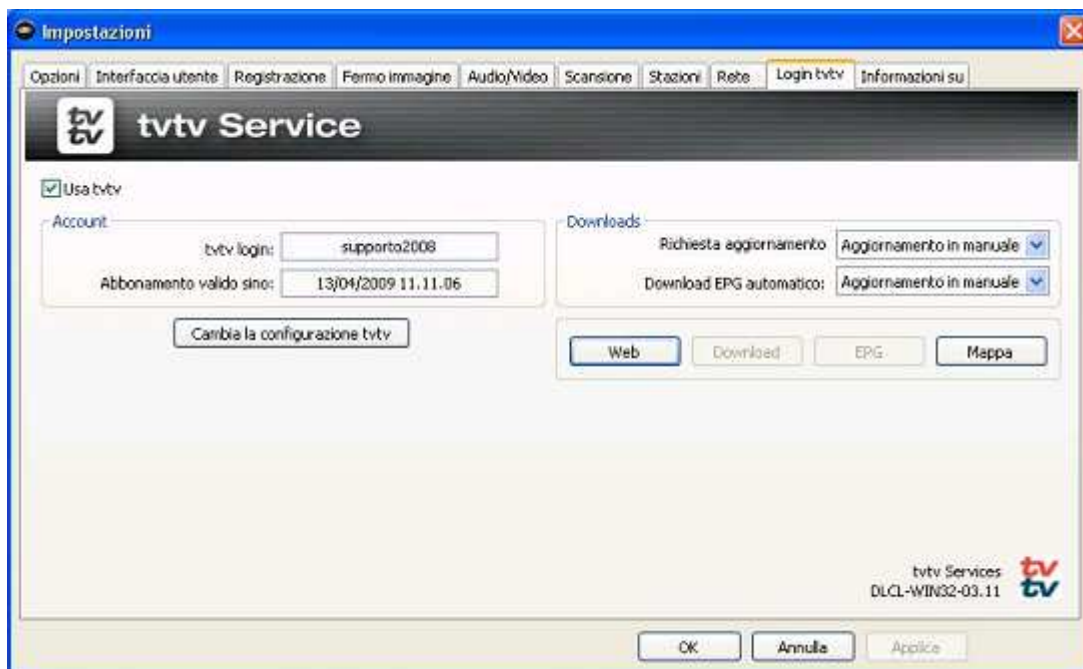
GUIDA ALLE SOLUZIONI

TVTV



----- by <http://www.terratec.it> -----
Se il codice è corretto viene visualizzato il servizio attivo e la data di scadenza dell'abbonamento.

Avviando il software THC, nella sezione *Login tvtv*, troveremo automaticamente il nostro account.



A questo punto occorre selezionare *Mappa*, in modo da costruire il database con i canali tv presenti nella lista dei preferiti e per permettere di selezionare *Download* in caso in cui vogliamo aggiornare le programmazioni in modalità manuale, e *EPG* se vogliamo utilizzare le informazioni presenti su tvtv per costruire la guida tv elettronica.

Se vogliamo programmare un evento utilizzando tvtv, è sufficiente selezionare *Web* per accedere automaticamente con il login sul sito tvtv.



GUIDA ALLE SOLUZIONI

TVTV

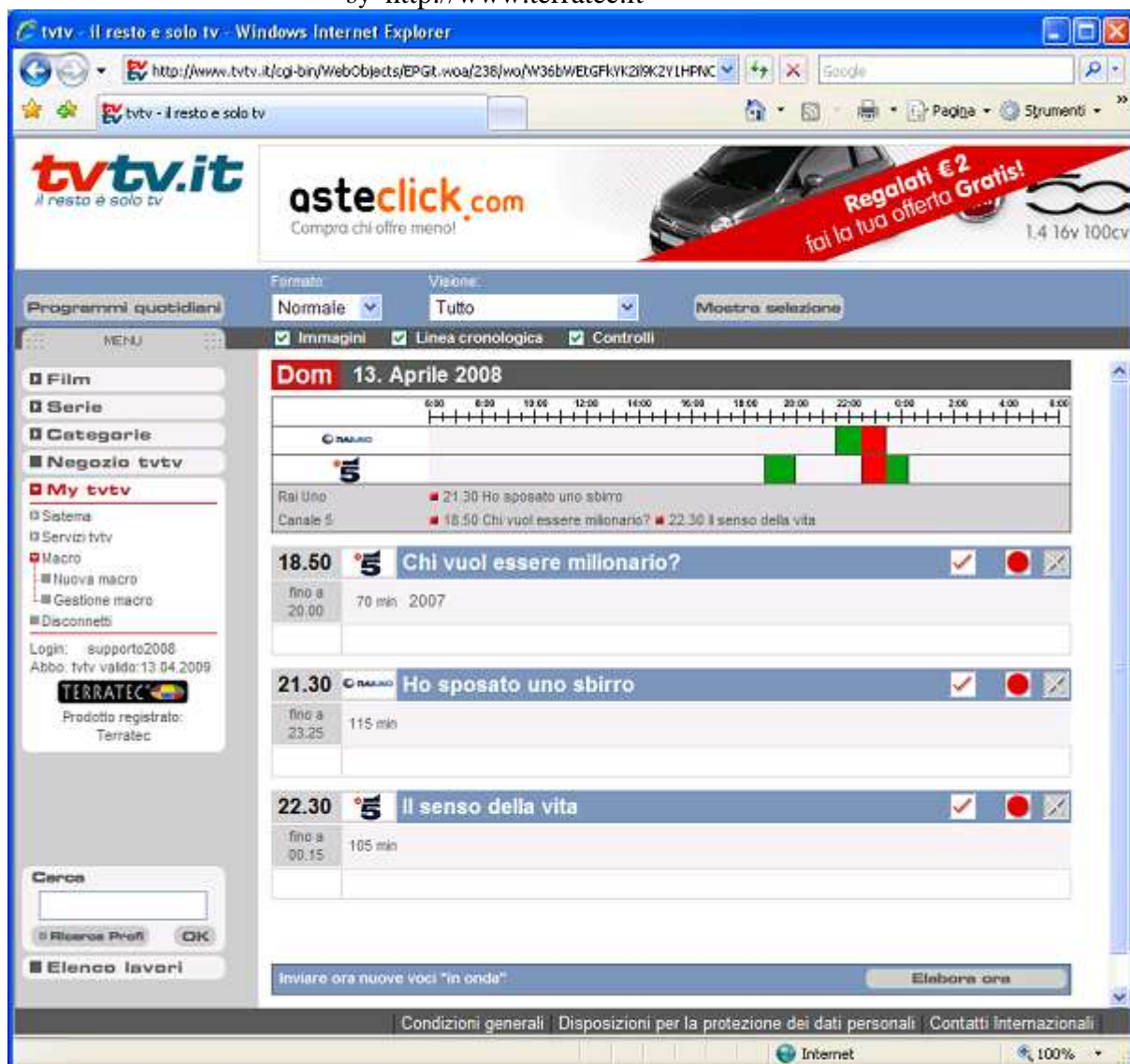
by <http://www.terratec.it>



Selezionare uno o più eventi per programmare le registrazioni, stando attenti a non sovrapporre gli orari se ci sono più di un evento nello stesso giorno, selezionare l'icona *Registra* per abilitarlo in **REC ON** e l'icona *Segna* in modo che cambi colore in rosso e abilita la registrazione



Al termine selezionare *Elenco lavori* per verificare tutte le programmazioni effettuate



e che non ci siano programmi sovrapposti. Come in figura sotto viene segnalato in rosso una programmazione in conflitto tra Canale 5 e RAI 1, occorre eliminare una delle due trasmissioni per eliminare il conflitto



GUIDA ALLE SOLUZIONI

TVTV



by <http://www.terratec.it>

The screenshot displays the tvtv.it website interface. At the top, there's a navigation bar with the site logo and a search bar. Below that, there are options for 'Programmi quotidiani' and 'Mostra selezione'. The main content area shows a program schedule for Sunday, April 13, 2008, and Monday, April 14, 2008. The Sunday schedule includes 'Chi vuol essere milionario?' at 18:50 and 'Il senso della vita' at 22:30. The Monday schedule includes 'Rainews 24 Morning News' at 06:00 and 'Yu-Gi-Oh GX' at 17:45. A yellow hand cursor is pointing at the 'Elabora ora' button at the bottom right of the page.

Al termine selezionare *Elabora ora* per rendere disponibili le registrazioni al download via Internet.

In questo caso se nel software THC abbiamo selezionato la richiesta di aggiornamento in modalità automatica, il software si attiva per il download come è stato programmato : Ogni ora, una volta al giorno, etc..

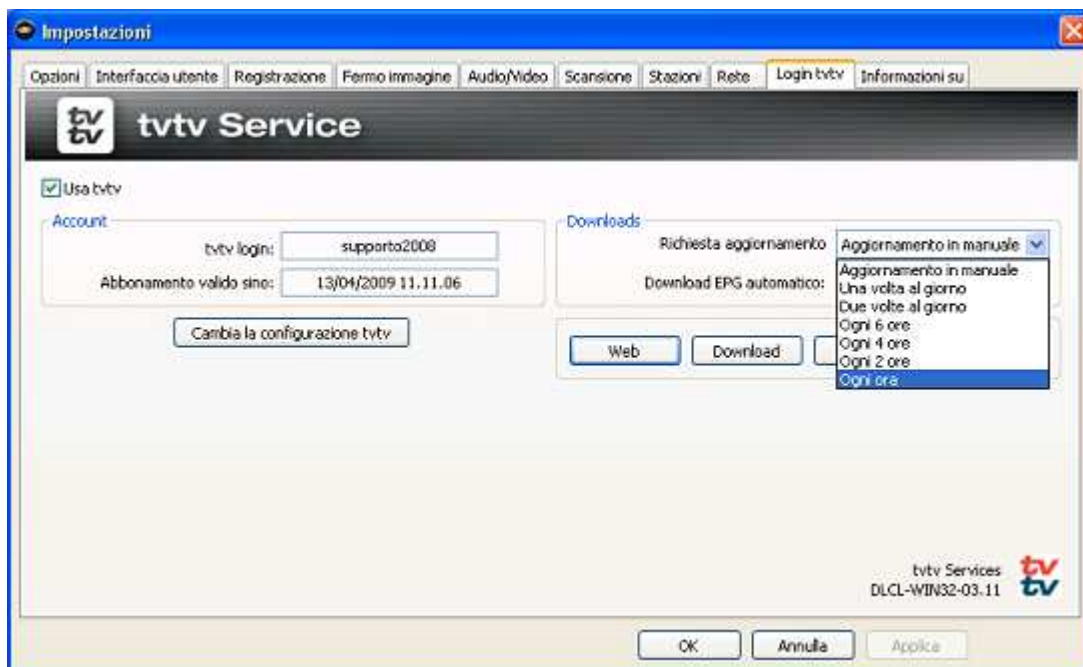


GUIDA ALLE SOLUZIONI

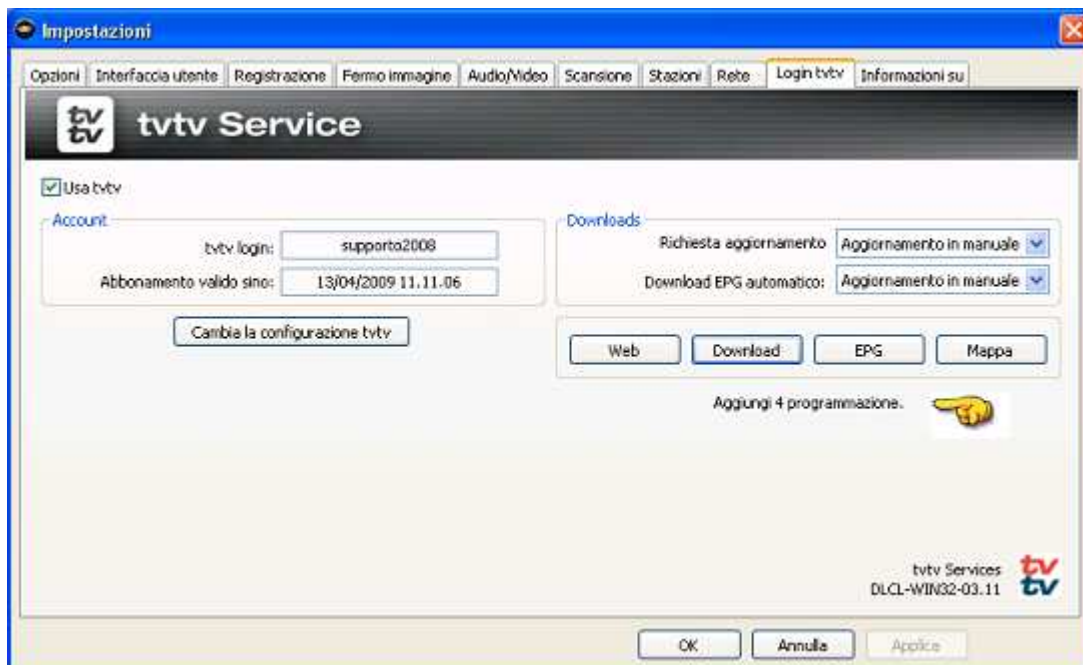
TVTV



----- by <http://www.terratec.it> -----
Altrimenti se è selezionato *Aggiornamento in manuale*, occorre selezionare l'icona *Download* per effettuare il download delle programmazioni effettuate sul sito tvtv.



Effettuando il download il software riporta come in figura sotto che sono stati aggiunti 4 programmazioni.





----- by <http://www.terratec.it> -----
Le programmazioni effettuate possiamo verificarle, selezionando l'icona **OSD** nel CTL Panel, e l'icona Programmare le RegISTRAZIONI.





ATTENZIONE : nelle programmazioni a tenere presente anche i parametri impostati in Tempo di pre e post registrazione, nella sezione Registrazione del software THC.



Fine