



### Problemi di Installazione del software



**P.S.** Per il problema di installazione o di avvio del software, non c'entra nulla il dispositivo, il quale può essere anche non presente o installato, al limite all'avvio del software si ha il messaggio che il dispositivo non è presente. Questa premessa è per togliere tutti i dubbi che sia il dispositivo.

Per installare il software è necessario come utente avere i privilegi di amministratore, quindi senza restrizione, per permettere al software di registrare tutti i filtri Directshow necessari nel registro di sistema.

1. Se si usa Vista è meglio disabilitare l'applicazione **Aero** per rendere il sistema più performante, se si vuole abilitarlo occorre utilizzare in audio/video *Video Mixing Renderer 9*,

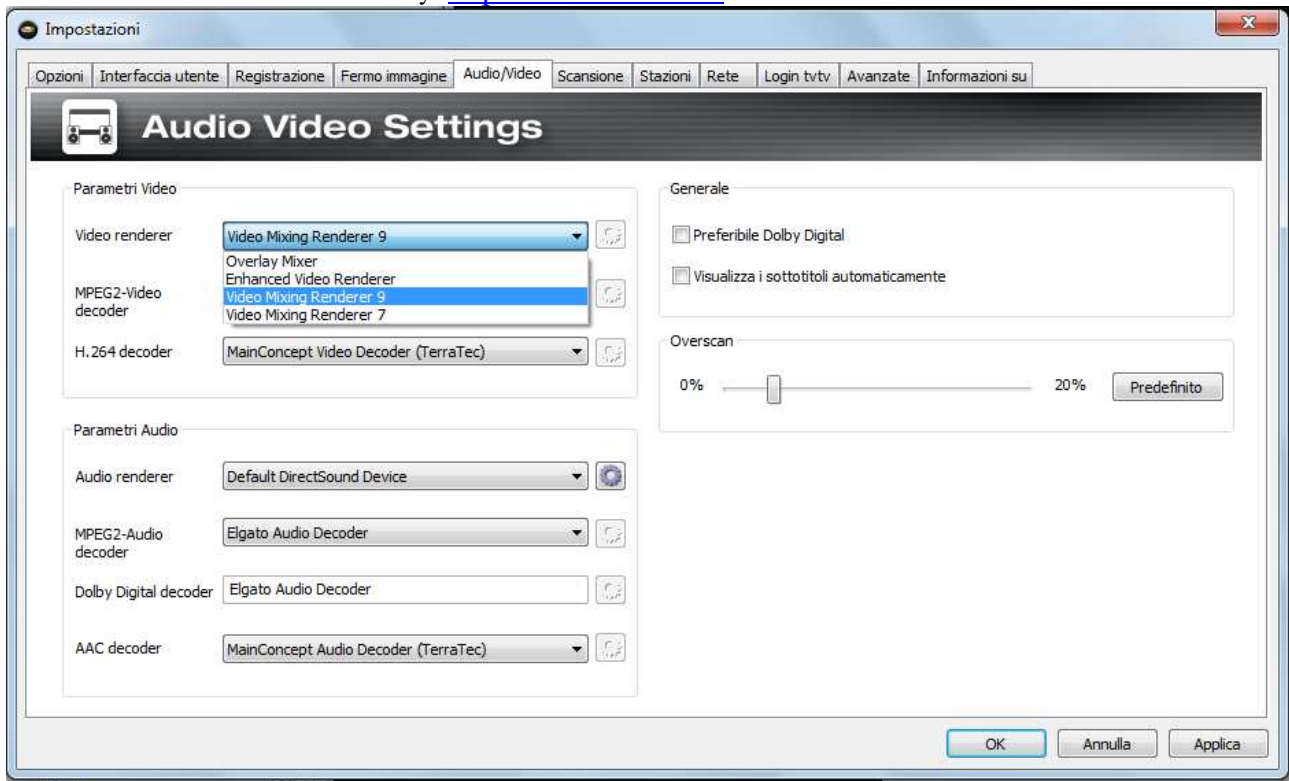
In audio/video impostazioni THC potete selezionare in Video renderer le varie modalità di Overlay,

**ATTENZIONE :** *In Windows XP vi consigliamo di utilizzare se possibile l'"Overlay Mixer". In Windows Vista è consigliabile l'opzione "Video Mixing Renderer 9". Non tutti i decoder supportano la modalità VMR-7 o VMR-9. Talvolta, per trovare la migliore combinazione per la riproduzione audio/video sono necessari alcuni tentativi. Se utilizzate l'ultima generazione delle schede grafiche e utilizzate Windows Vista, potete selezionare anche EVR, attivando questa opzione nelle impostazioni " Avanzate " del software THC.*



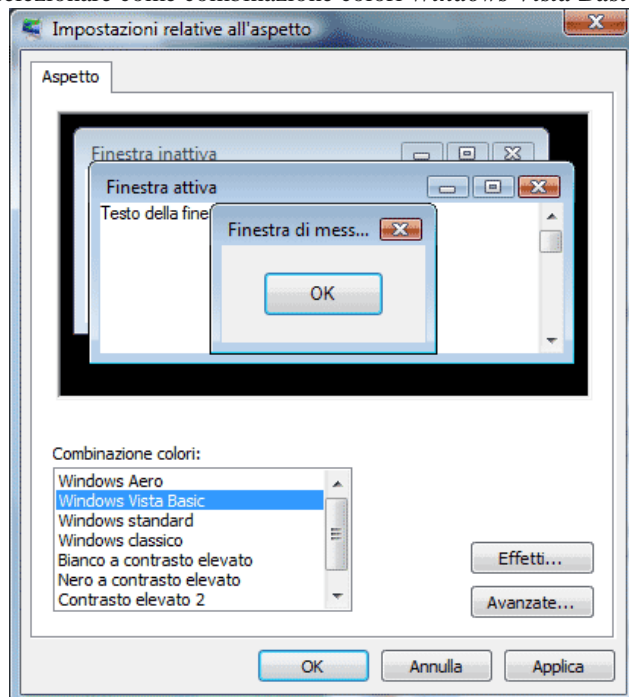
## GUIDA ALLE SOLUZIONI THC problemi di installazione e di avvio

by <http://www.terratec.it>



Per disattivare Aero:

- **Start**
- **Pannello di controllo**
- **Aspetto e personalizzazione**
- **Personalizzazione**
- **Colore e aspetto finestre**
- cliccare su "**Apri proprietà aspetto classico...**"
- selezionare come combinazione colori **Windows Vista Basic**

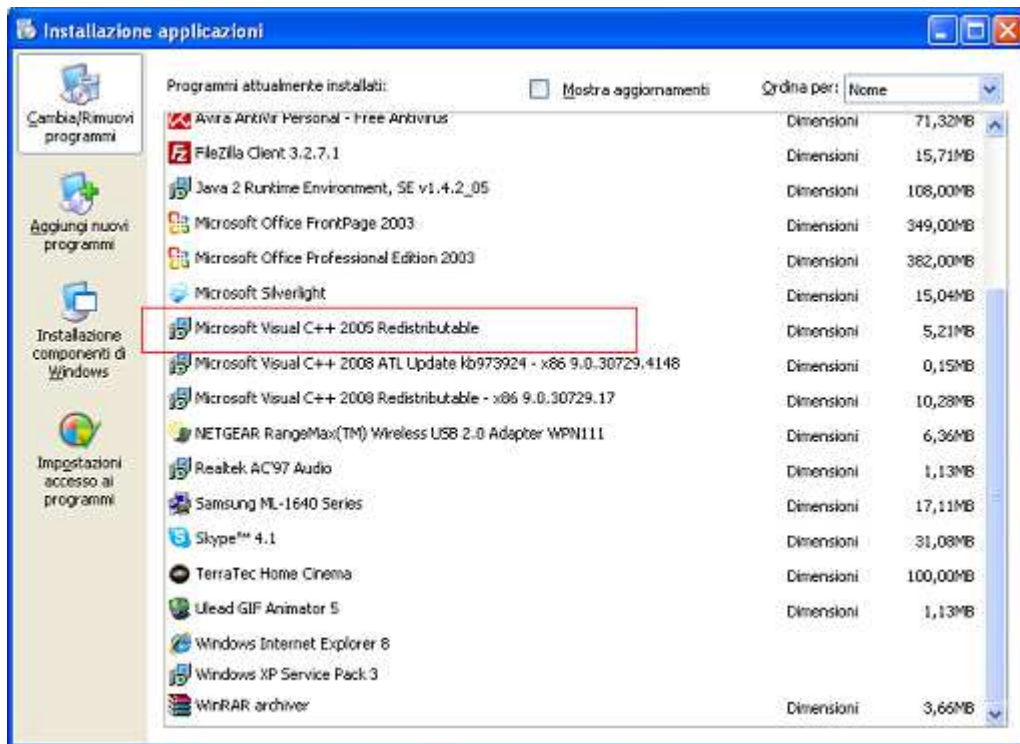




## GUIDA ALLE SOLUZIONI THC problemi di installazione e di avvio

by <http://www.terratec.it>

- cliccare su **OK** per confermare
2. Se al primo avvio dell'installazione del software si ottiene un errore simile "*The Application could not be initialized (0xc0150002)*" significa che nel sistema non è installato Microsoft Visual C++ o utilizzate una versione non aggiornata



Si può scaricare dal sito Microsoft MFC 8.0: [vcredist\\_x86.exe](#) oppure effettuare l'update di Windows.



## GUIDA ALLE SOLUZIONI THC problemi di installazione e di avvio

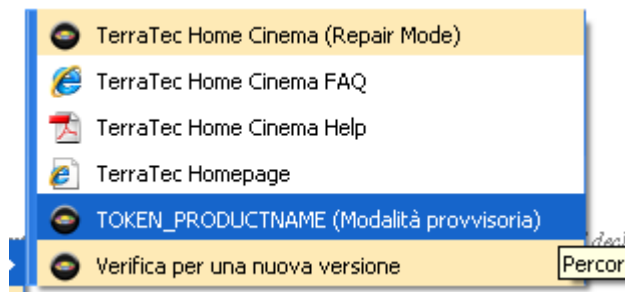
by <http://www.terratec.it>

### Il Software non si avvia o si blocca



**ATTENZIONE** : Se utilizzate Windows 7 è necessario utilizzare minimo la versione software TERRATEC\_Home\_Cinema\_6.23.17.exe

**ATTENZIONE** : Provate ad avviare il software in modalità provvisoria, se l'esito è negativo provare in modalità Repair Mode da start>programmi>thc>support



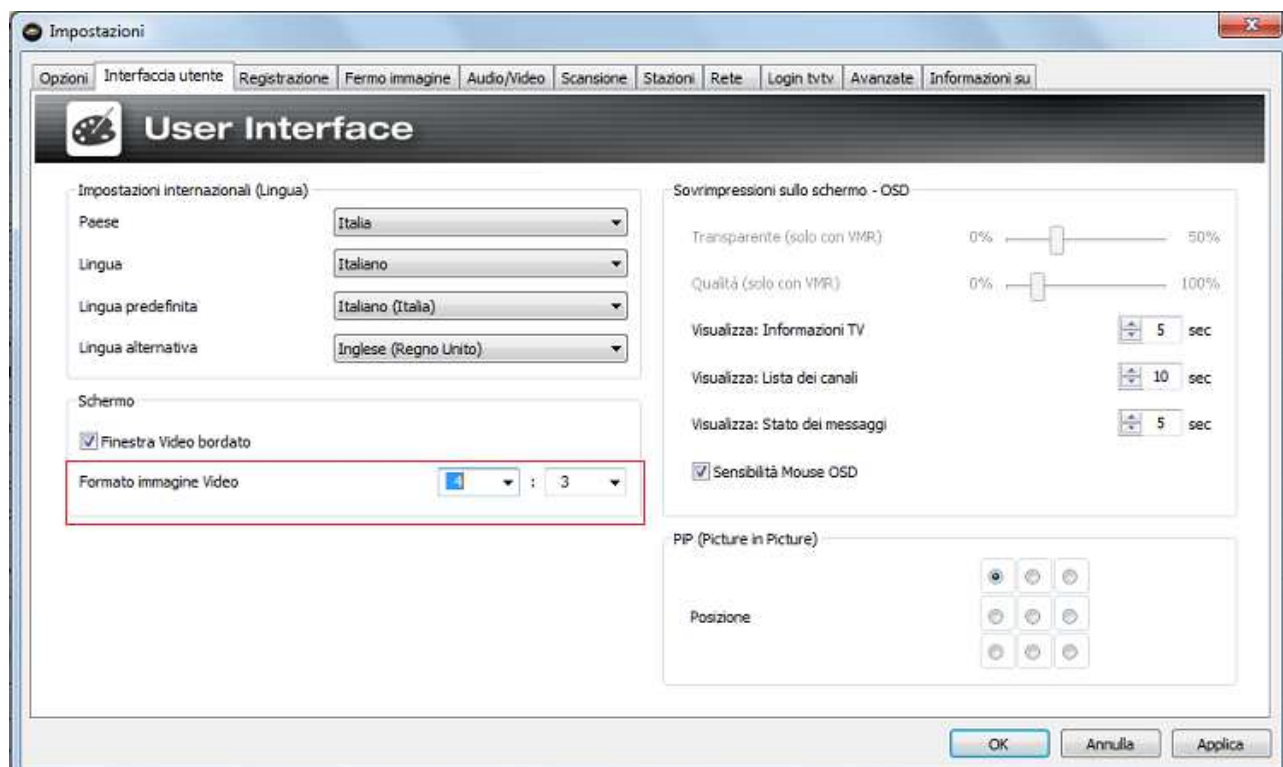
1. Se utilizzate il software LogiTech SetPoint provate a disinstallarlo
2. Se utilizzate un notebook Sony Vaio THC non funziona correttamente se è installato il software SonicStage, installare dal sito Sony l'ultima versione SonicStage Audio Mastering Filter
3. Verifica di usare gli ultimi driver della scheda grafica e che funzioni correttamente seguendo la guida [http://www.terratec.it/supporto/Guida alle soluzioni/Video renderer.pdf](http://www.terratec.it/supporto/Guida_alle_soluzioni/Video_renderer.pdf)
4. Verificare di usare in Audio/Video del software THC “ Overlay Mixer o 9 “ come spiegato nella guida Video render
5. Segnalazione di errore all'avvio di wmvcore.dll missing, significa che state utilizzando Windows senza Windows Media Player, scaricare o manca il componente, quindi scaricare da [WMLite codec package](#).
6. THC si avvia ma lo schermo è nero, verificare di utilizzare Overlay corretto
7. Se avete installato Nero, si consiglia di disabilitare l'avvio.
8. Con MSCONFIG.exe verificare e disabilitare l'avvio di applicazioni multimediali, come Nero, Logitech Media life, Dell Cineplayer....etc..



## GUIDA ALLE SOLUZIONI THC problemi di installazione e di avvio

by <http://www.terratec.it>

Può succedere anche che i parametri del formato immagine video siano errati



Se il programma continua ad avere dei problemi e per qualsiasi altro problema inviare il file **trace.log** al supporto tecnico come suggerito nel documento che trovate in assistenza in invio email

<http://www.terratec.it/tutorials/informazioni-per-il-supporto-tecnico.pdf>

**P.S.** Non installate codec pack o altre applicazioni multimediali se non necessari, in quanto installano una serie di codec e impostazioni che variano i parametri di default della scheda grafica e di sistema, rendendo il tutto instabile ( video a scatti, Overlay Mixer non selezionabile, crash del software THC, etc..)

**ATTENZIONE** : Se e avete risolto il problema e non è riportato nei vari suggerimenti di questa guida, sarebbe utile inviare una email al supporto tecnico, segnalando la soluzione che avete individuato, per aggiornare la seguente guida e per essere utile ad altri utenti.

**Fine**