



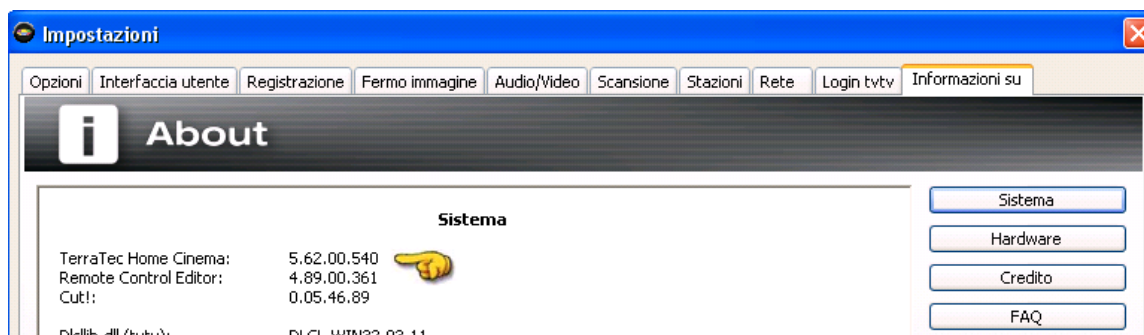
GUIDA ALLE SOLUZIONI

Guida alla scansione TV

by <http://www.terratec.it>

ATTENZIONE : TerraTec Home Cinema è unico per tutti i prodotti TV della TerraTec in grado di gestire contemporaneamente più di un dispositivo installato e con qualsiasi tipologia “ Tv analogica, Digitale, satellitare, radio FM, radio digitale, Internet Radio, etc.. “. Inoltre il software oltre a gestire la registrazione o la visualizzazione di più programmi contemporaneamente, gestisce anche la registrazione da fonte esterna se il dispositivo è provvisto di un ingresso video “ Composito o S-Video “ e prevede una serie di altre funzioni che potete verificare nella guida al software THC. Quindi, se avete un dispositivo hybrid, dual tuner, satellitare etc.. nella sezione “ Scansione ” va specificato la modalità di sintonizzazione da utilizzare “ analogica o digitale ” . Nella modalità analogica se il dispositivo è provvisto anche del sintonizzatore radio FM, automaticamente viene effettuata anche questa modalità, idem se il dispositivo possiede la modalità di acquisizione da una fonte esterna, nella lista dei canali troveremo anche la voce Composito e S-Video. Nella modalità digitale il software trova automaticamente le radio digitali se trasmesse.

Se utilizzate già il software THC verificate la versione in uso sia identica all’ultima disponibile sul sito TerraTec.



Sul sito possiamo trovare una versione ufficiale, e una cartella **Beta** in cui troviamo l’ultima versione disponibile con continui aggiornamenti e bug fix



Installare la versione Beta non comporta dei rischi, anzi può risultare più efficiente della versione ufficiale, in quanto vengono risolti una serie di bug. Volendo si può decidere l’utilizzo leggendo il



GUIDA ALLE SOLUZIONI

Guida alla scansione TV

----- by <http://www.terratec.it> -----
file **Whats new.pdf** anche se scritto in Inglese, per verificare le funzioni implementate sono di nostro interesse.

Prima di effettuare l'installazione del software TerraTec Home Cinema

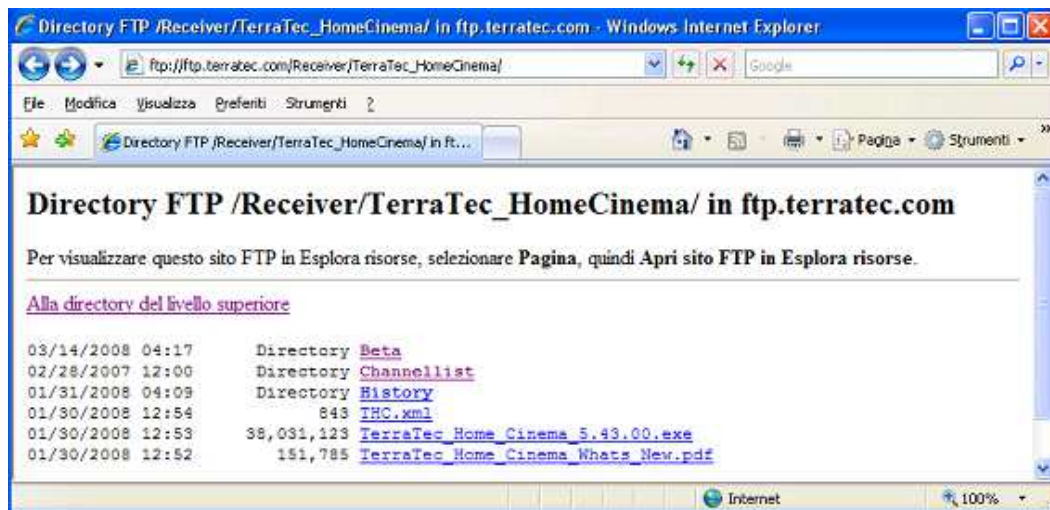
- Effettuare sempre l'aggiornamento dei driver se differenti da quelli in uso

Effettuare il download dell'ultima versione software TerraTec Home Cinema



ftp://ftp.terratec.com/Receiver/TerraTec_HomeCinema

Nella cartella principale troviamo la versione ufficiale del software



Nella cartella Beta l'ultima versione con continui aggiornamenti



Nella cartella possiamo trovare il file nel formato eseguibile .exe, o nel formato .zip

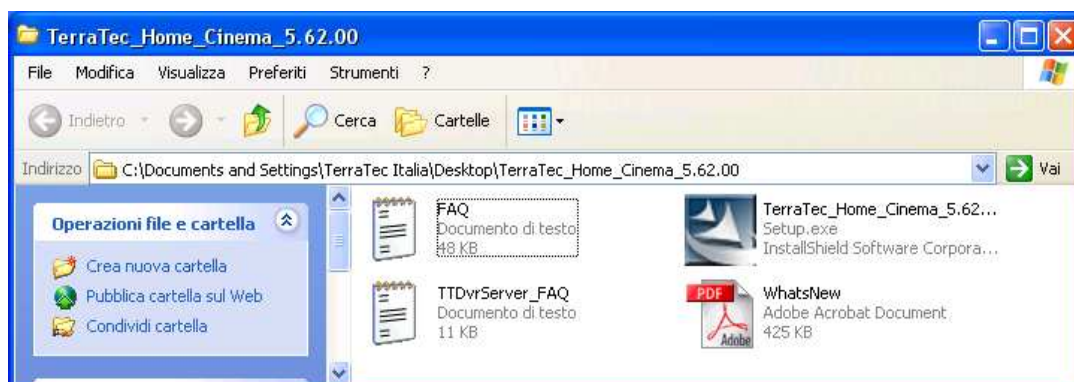


GUIDA ALLE SOLUZIONI

Guida alla scansione TV

----- by <http://www.terratec.it> -----

Se effettuiamo il download del file .zip, occorre scompattare il file con unzip e avviare il file .exe per eseguire l'installazione.



Al termine dell'installazione del software THC viene aggiunto l'icona su desktop con il link al software eseguibile



TerraTec Home Cinema.Ink

avviare il programma e selezionare la chiave inglese per accedere alle impostazioni del software



Selezionare **Opzioni** e verificare se il dispositivo risulta con lo Stato : **pronto**. Se non visualizzate nulla significa che il dispositivo o fisicamente non è stato collegato o la periferica è in errore. In questo caso si consiglia di leggere

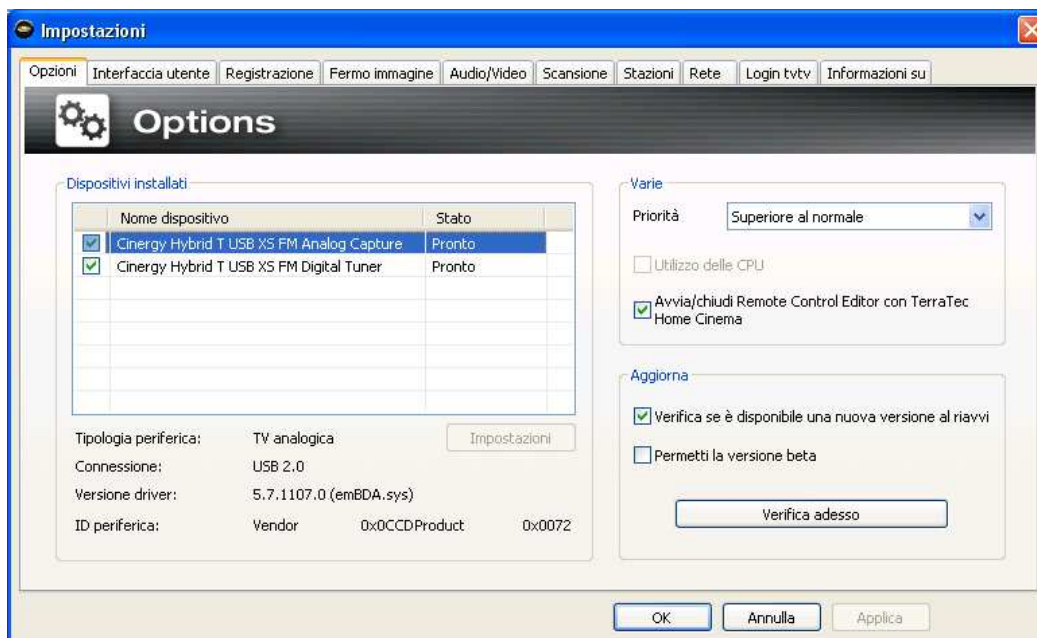
Problemi con i Driver

- [Installazione Driver Windows XP](#)
- [Installazione Driver Windows VISTA](#)
- [Disinstallare i Driver](#)
- [Versione Driver in uso](#)
- [Come scaricare i Driver](#)
- [Dispositivo in errore](#)



----- by <http://www.terratec.it> -----

Se utilizzate un dispositivo Hybrid verificate in opzioni che sia presente sia il tuner analogico e il tuner digitale, altrimenti i driver non sono stati installati correttamente o avete dei problemi con Windows. Inoltre da opzioni potete verificare se la versione driver in uso è identica all'ultima disponibile sul sito TerraTec



Se il dispositivo risulta installato correttamente, selezionare **Scansione** per effettuare la ricerca dei canali. Se abbiamo un dispositivo Hybrid, come in figura possiamo selezionare se effettuare prima la scansione della TV digitale o analogica, di default viene proposto il sintonizzatore digitale

ATTENZIONE : *se utilizzate il dispositivo la prima volta, il primo passo consigliato è quello di usare l'antenna condominiale di casa perchè in molti casi l'antenna portatile fornita in dotazione potrebbe non ricevere alcun canale inducendovi a pensare ad un cattivo funzionamento del ricevitore.*

Per la scansione può essere utile verificare le trasmissioni che si possono ricevere in zona

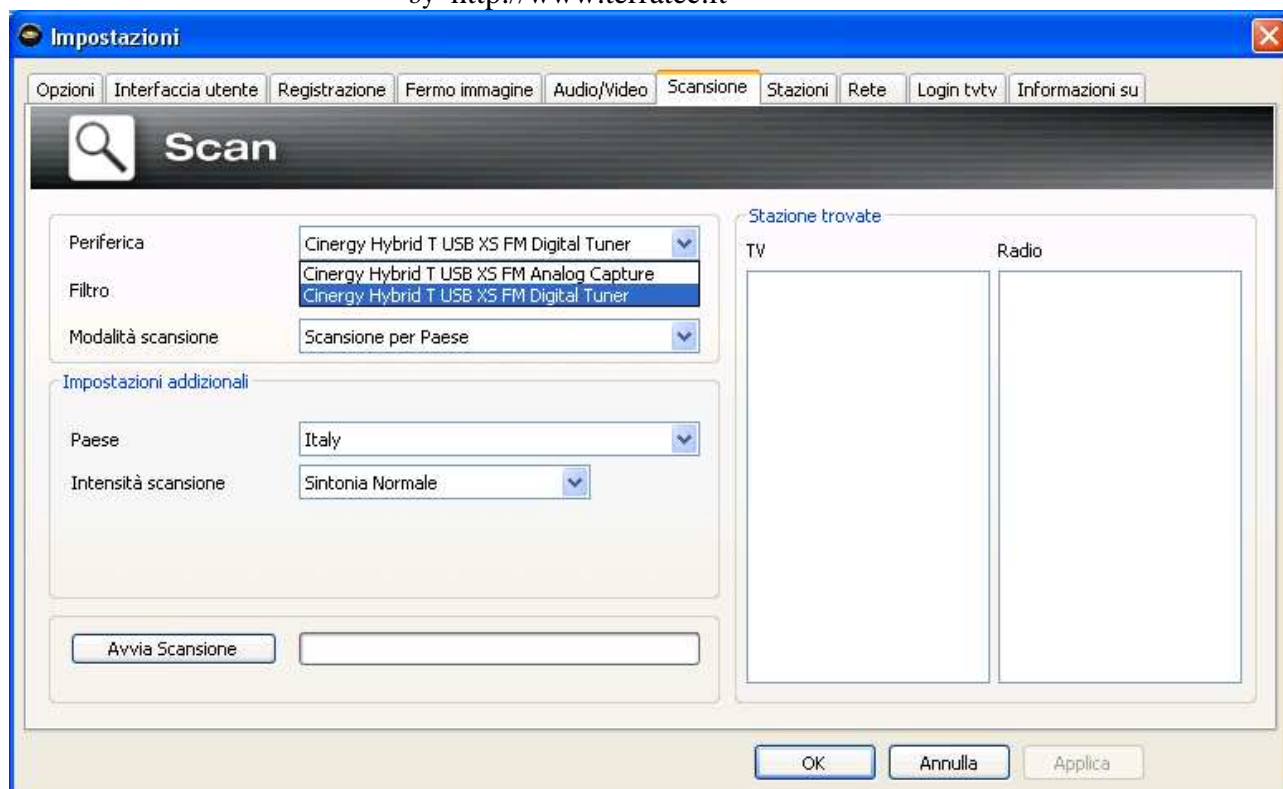
DVB-T

- [Verifica copertura DVB-T](#)

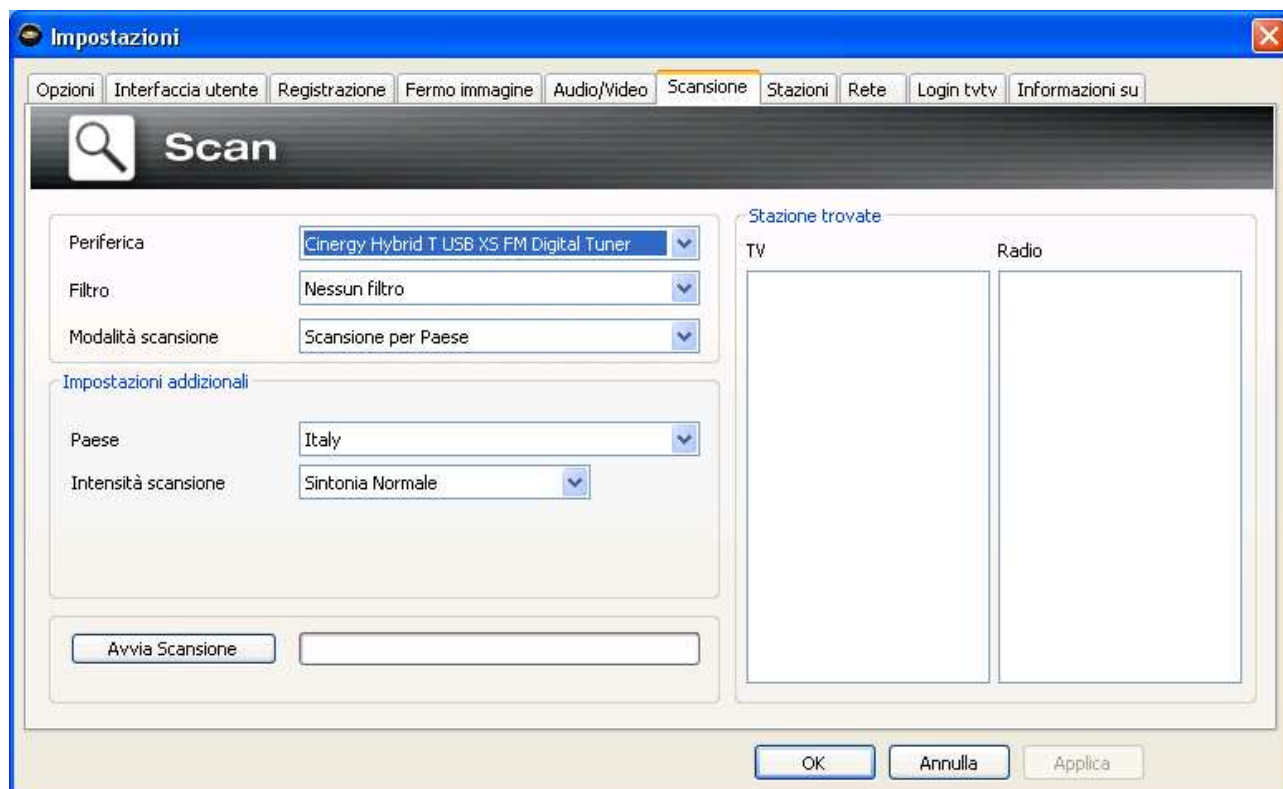
E come ottenere una ricezione ottimale anche con un'antenna indoor, meglio se attiva

THC " TerraTec Home Cinema "

- [Ricezione DVB-T ottimale](#)



Selezionare in periferica TV digitale e **Avvia Scansione**, con i parametri di default come in figura





GUIDA ALLE SOLUZIONI

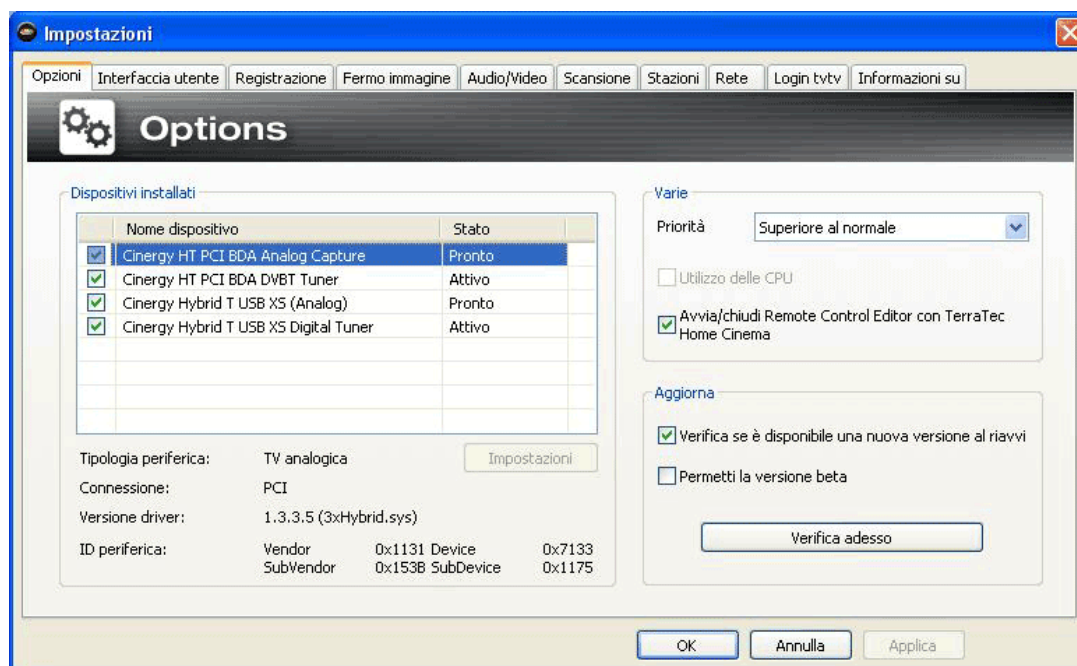
Guida alla scansione TV

by <http://www.terratec.it>

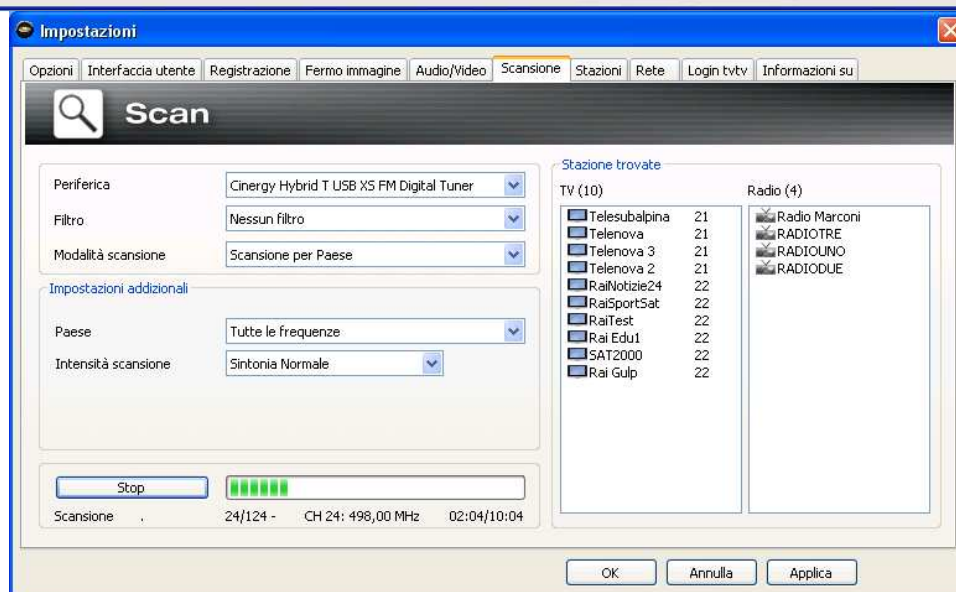
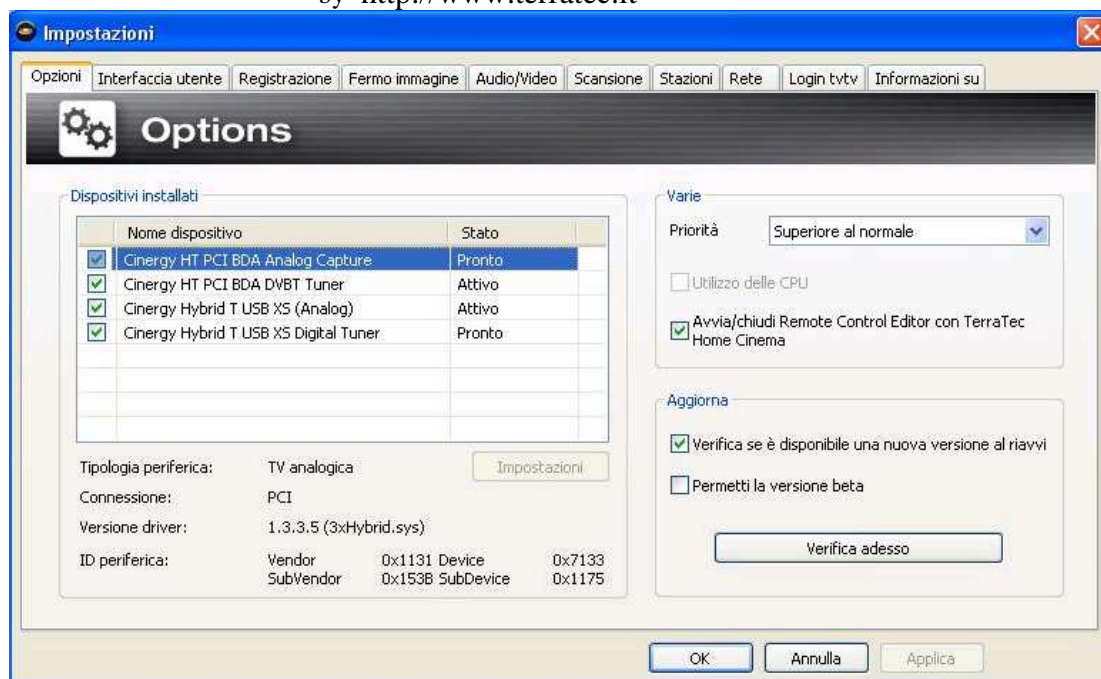
ATTENZIONE : *se utilizzate più di un dispositivo digitale terrestre, sia esso doppio tuner o due prodotti differenti come mostrato in figura, la scansione in digitale va effettuata solo su un tuner digitale, automaticamente la lista dei canali TV digitale viene utilizzata da entrambi.*

Nella figura sotto viene visualizzata una scheda *Cinergy HT PCI* e un dispositivo *Cinergy Hybrid T USB XS*. Utilizzare due dispositivi hybrid è utile per visualizzare un canale mentre si registra un altro o per sfruttare la modalità **PiP** con tutti i canali disponibili.

Sotto si nota una gestione PiP tra due sintonizzatori digitali in quanto notiamo che è attivo sulla scheda PCI e sul dispositivo USB il tuner digitale “ *questa funzione si può ottenere anche con un dispositivo doppio tuner DVB-T* “



Sotto si nota una gestione PiP con un canale digitale e uno analogico in quanto notiamo che è attivo il tuner digitale sulla scheda PCI e il tuner analogico sul dispositivo USB



Se il segnale TV è ok, il dispositivo mentre effettua la scansione se trova il segnale, riporta in **Stazione trovate** come in figura i canali TV digitale e le radio in digitale trasmesse nella vostra zona. In digitale i nomi delle trasmissioni vengono riportati correttamente come trasmessi.

ATTENZIONE : se la scansione parte e termina immediatamente può essere un problema di driver o software non installati correttamente.

Se utilizzate un dispositivo USB provare a rimuoverlo e inserirlo su una porta USB differente, in questo modo dovrebbe chiedervi di installare di nuovo i driver

Se utilizzate una periferica PCI, verificate che sia ben inserita nello slot PCI, perché spesso inserendo il cavo antenna può sollevare la scheda leggermente dal suo slot

Se utilizzate Windows XP verificate di aver installato le patch di Windows consigliate in supporto

Se questo non è sufficiente reinstallare sia i driver, meglio se utilizzate una porta USB differente e il software THC

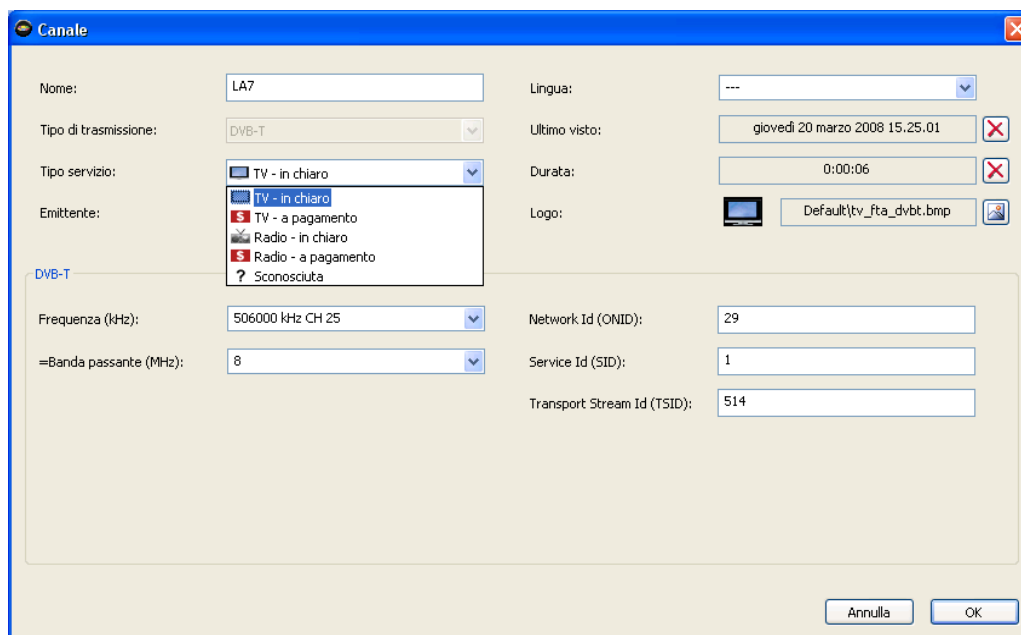
Per la scansione è importante



by <http://www.terratec.it>

- Effettuare la Scansione selezionando " *Nessun filtro* " *
- Effettuate la scansione " *Tutte le frequenze* " se non trovate alcuni canali come la RAI**

* Opzione " *Nessun filtro* " è necessario per cercare le trasmissioni criptate cioè trasmesse in modalità Scrambled, come Mediaset Premium, May, Joy, LA7 calcio etc..., queste trasmissioni sono identificate da simbolo \$ mentre le trasmissioni con ? sono di test e senza un contenuto video. A volte ci sono trasmissioni che per errore trasmettono il flag Scrambled ma effettivamente sono in chiaro, utilizzate **TerraTec Editor dei canali** se desiderate assegnare il flag corretto.



** La RAI in alcune regioni sta trasmettendo con frequenze non standard, " es. da 610 MHz, trasmette 609834 KHz " quindi se non trovate la RAI effettuando la scansione in modalità " Italy ", effettuate la scansione selezionando " Tutte le frequenze " con **sintonia extra-fine**.

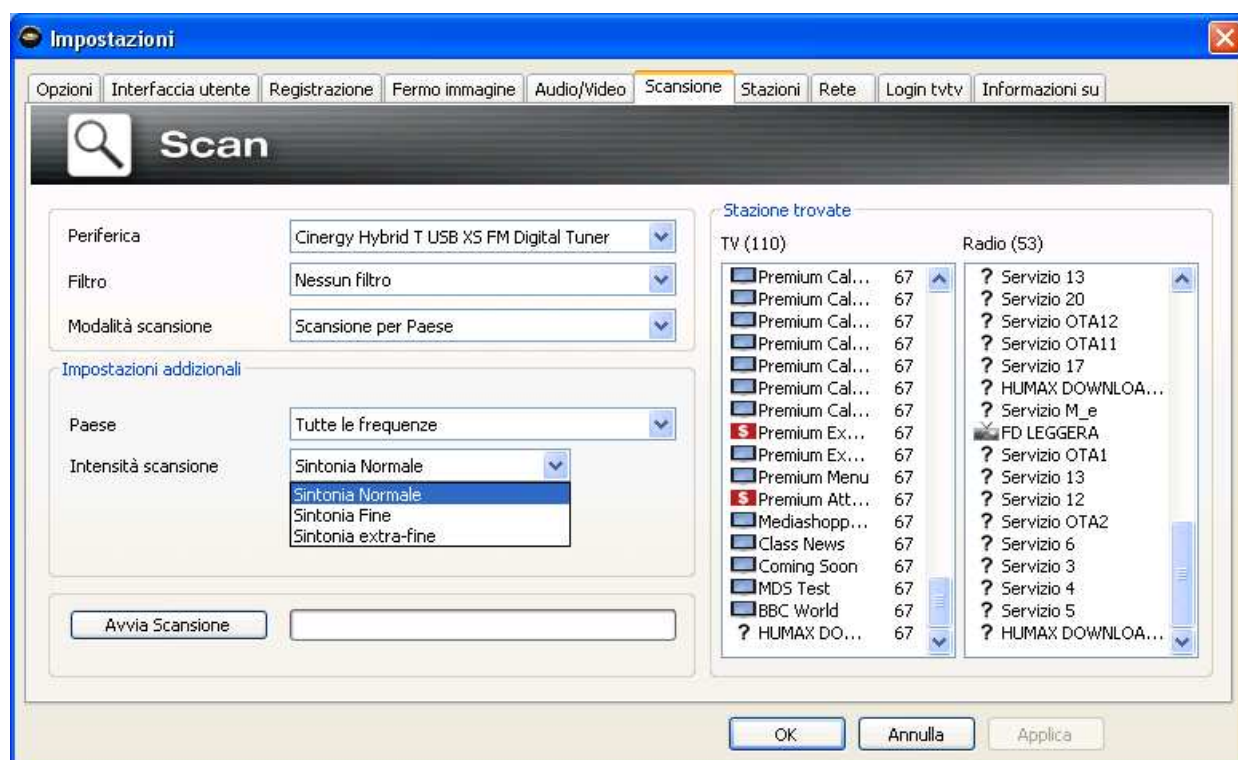
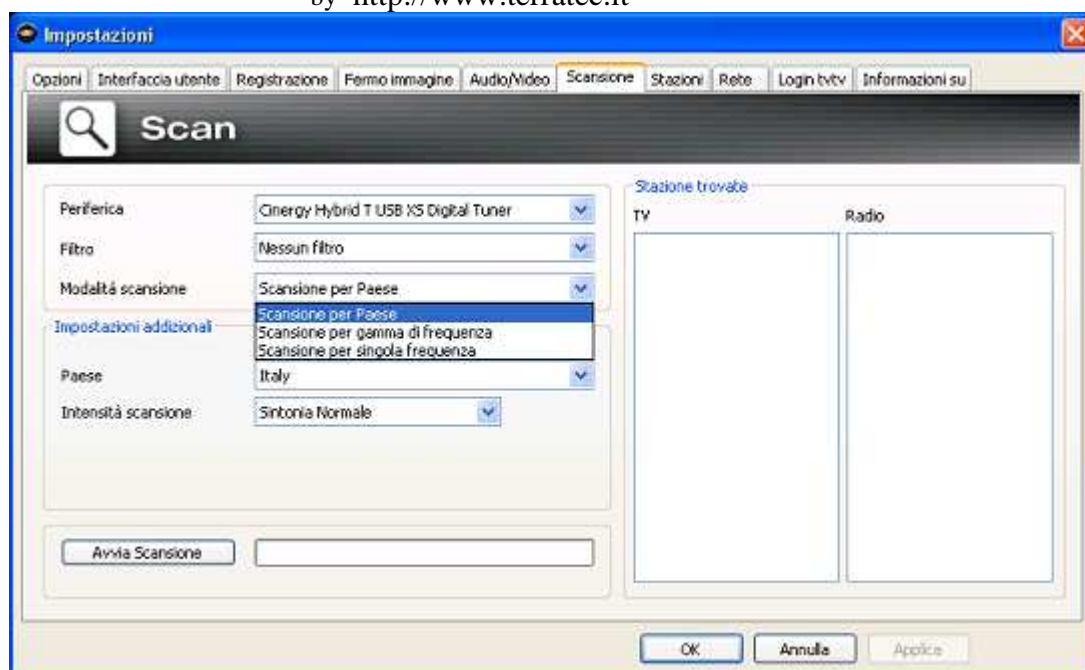
ATTENZIONE : la scansione delle frequenze in automatico, effettua la scansione su tutta la gamma delle frequenze DVB-T, se desiderate procedere in manuale è sufficiente selezionare in Modalità scansione la Scansione per gamma di frequenza o per singola frequenza.



GUIDA ALLE SOLUZIONI

Guida alla scansione TV

by <http://www.terratec.it>

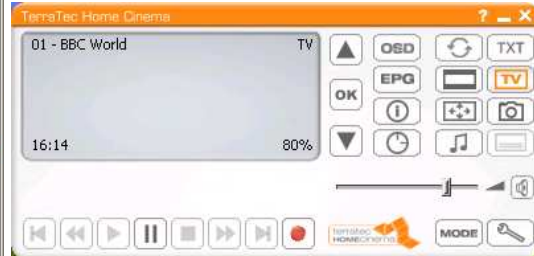


Al termine della scansione della TV e radio digitale, il software automaticamente salva la lista delle trasmissioni trovate anche nella lista principale della TV e Radio Preferiti, visualizzando a schermo la prima trasmissione presente nella lista TV Preferiti

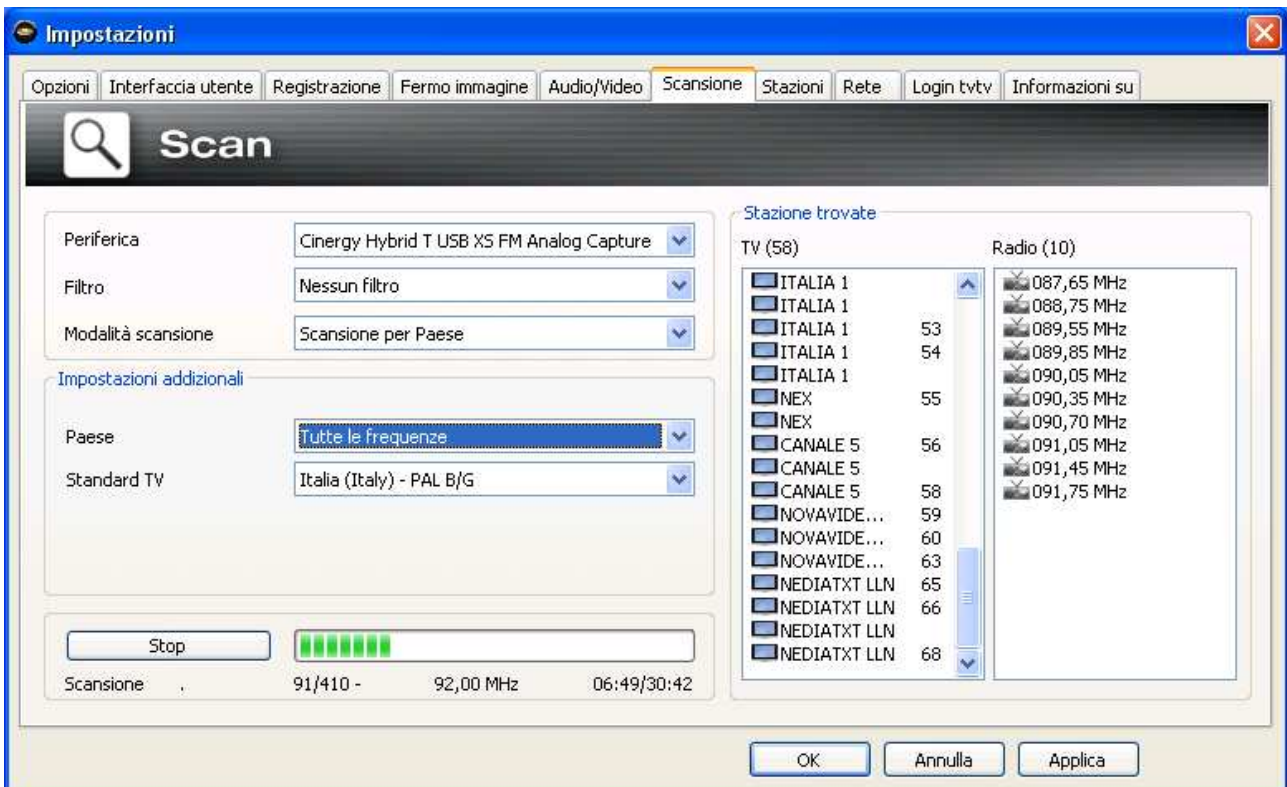


GUIDA ALLE SOLUZIONI Guida alla scansione TV

by <http://www.terratec.it>



a questo punto se desideriamo possiamo effettuare la scansione della TV analogica se presente o effettuarla in qualsiasi altro momento

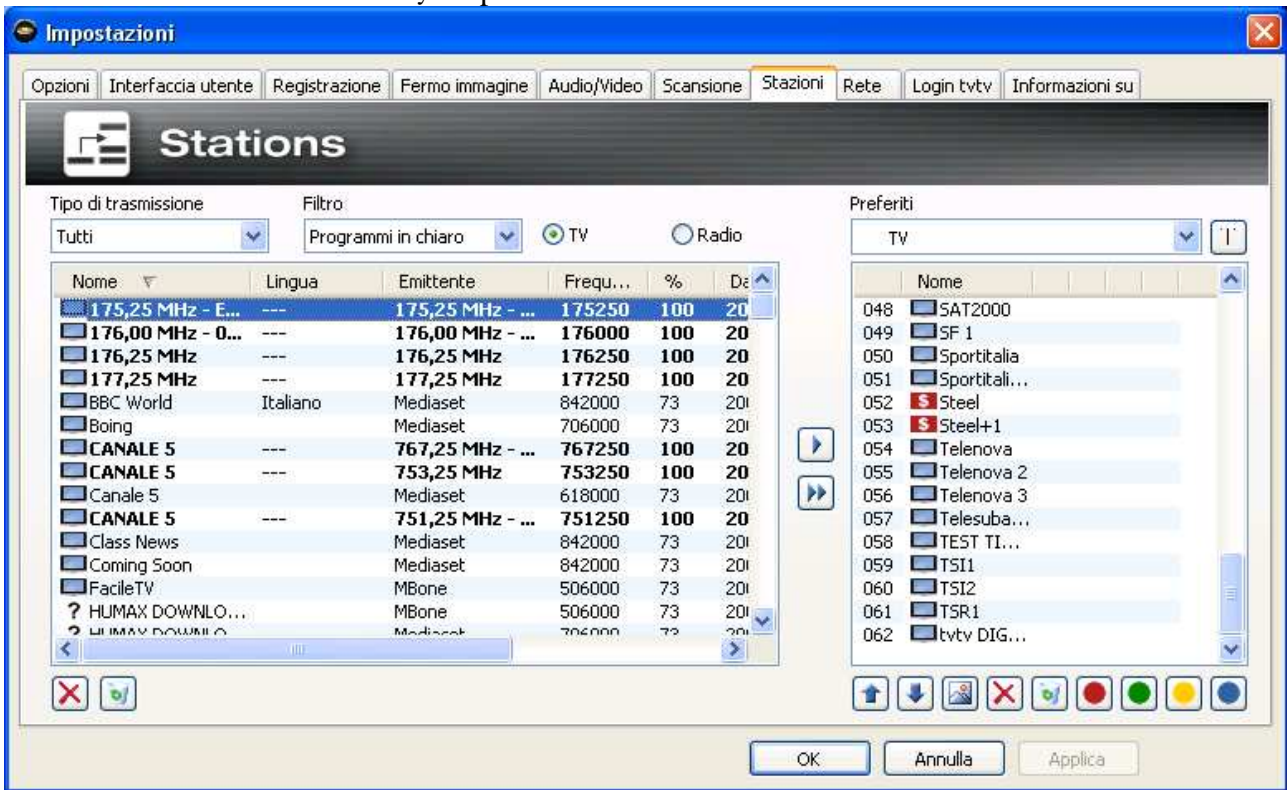



Se il dispositivo prevede anche la **radio FM**, il software ne effettua automaticamente la scansione, idem se il dispositivo prevede anche un ingresso Video **Composito** e **S-Video** gli ingressi rappresentati tramite i simboli per il composito e per S-Video possono essere trasferiti nella lista dei favoriti come "normali" canali.

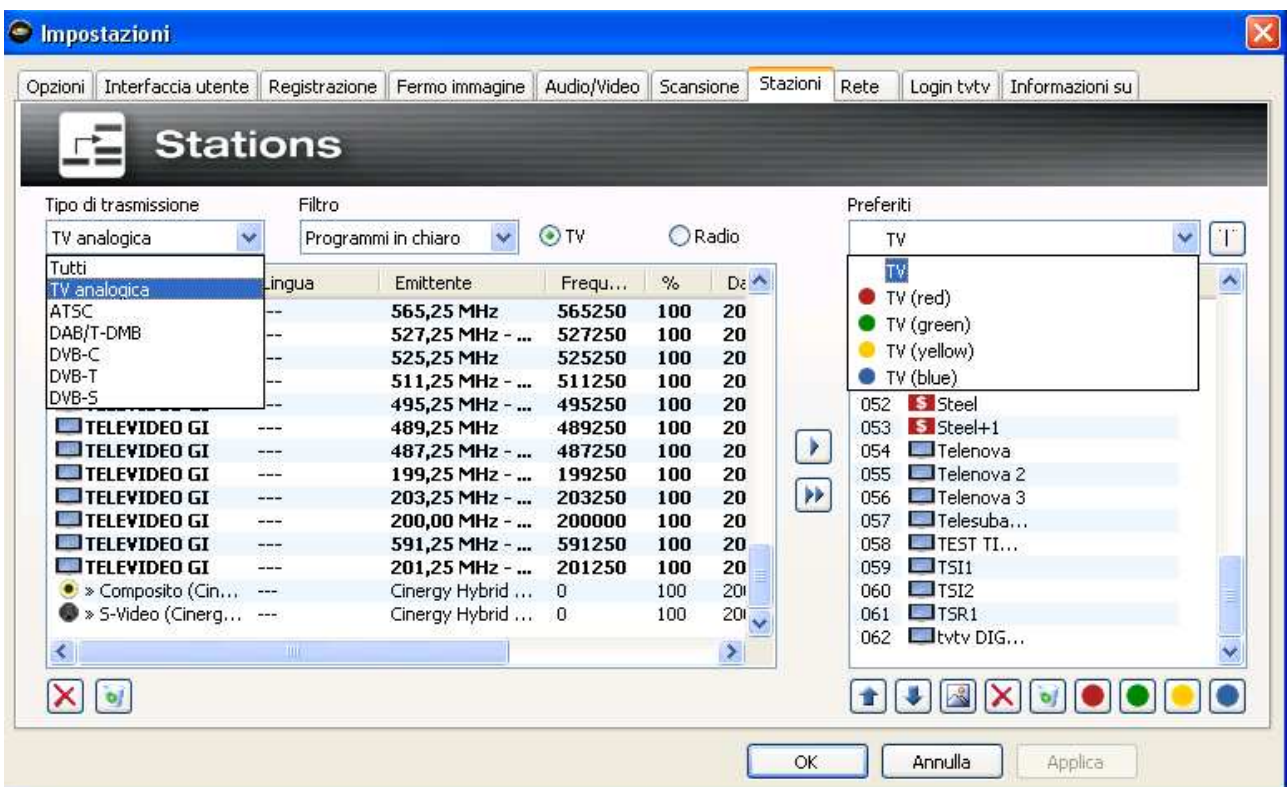


GUIDA ALLE SOLUZIONI Guida alla scansione TV

by <http://www.terratec.it>

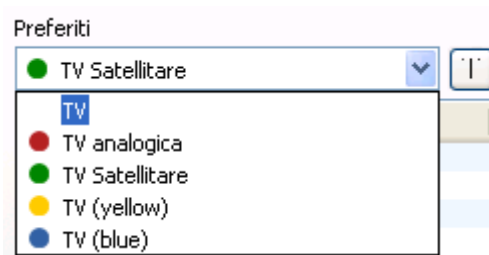
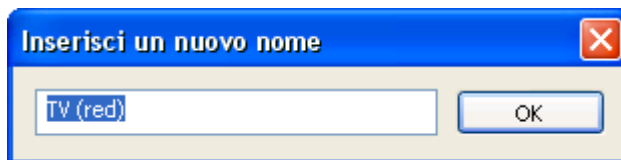


Al termine della scansione la TV analogica non viene automaticamente salvata nei Preferiti. Quindi selezionare TV analogica in **Tipo di trasmissione** in modo da visualizzare solo la lista di questi canali. Possiamo decidere di salvarli o nella stessa lista TV con i canali digitali o in una memoria differente contrassegnati dai pulsanti colorati 

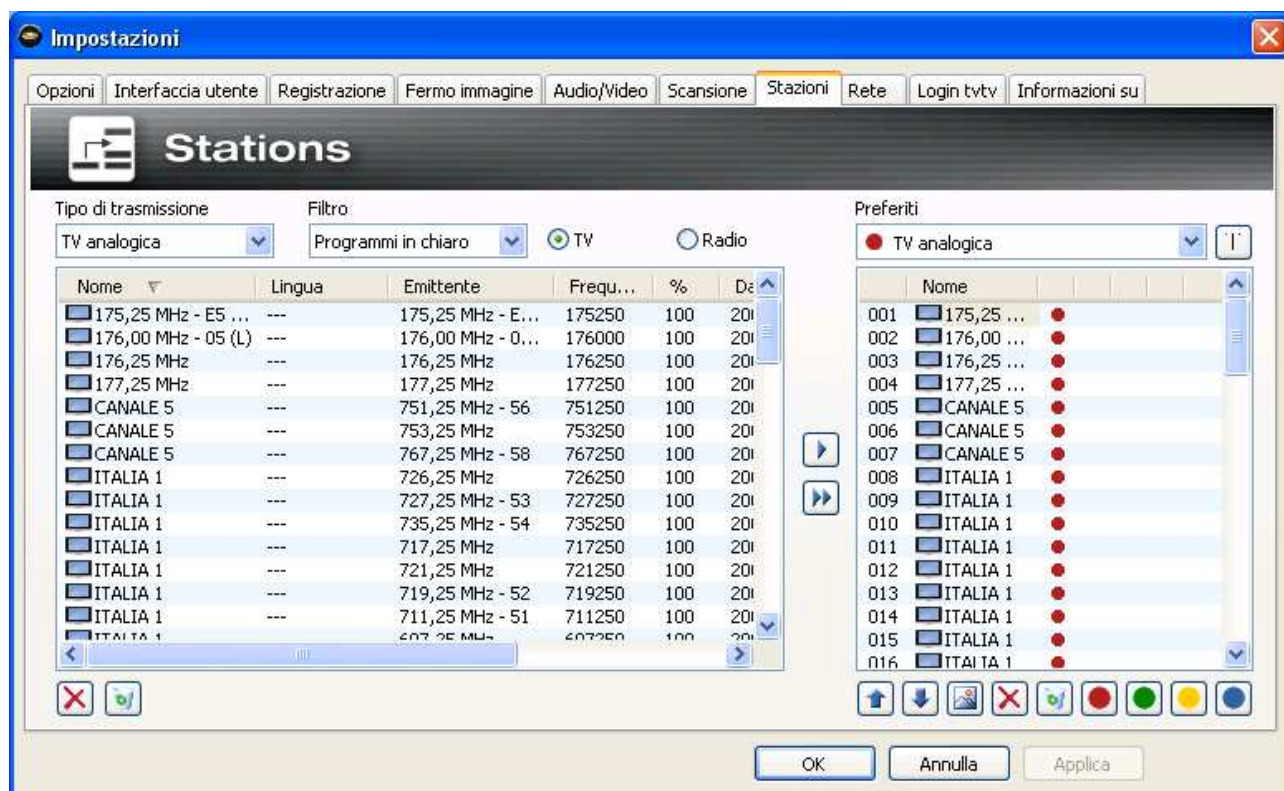




Ogni memoria può essere sostituito con un nome differente di default, basta selezionare il riquadro con la " T " e digitare il nuovo nome



Questo è utile ad esempio se vogliamo ordinare le stazioni DVB-T secondo la regione di ricezione, secondo lo standard di ricezione " *analogico/DVB-T/DVB-S* " o secondo il genere, ad esempio sport, film, notiziari o trasmissioni a pagamento.



Con freccia su o giù possiamo cambiare il canale, mentre per far comparire la lista dei canali a video, occorre selezionare **OK**



GUIDA ALLE SOLUZIONI

Guida alla scansione TV



by <http://www.terratec.it>



se abbiamo salvato la TV analogica in un'altra posizione basta spostarsi con la freccia a destra o a sinistra, per la loro visualizzazione e selezione



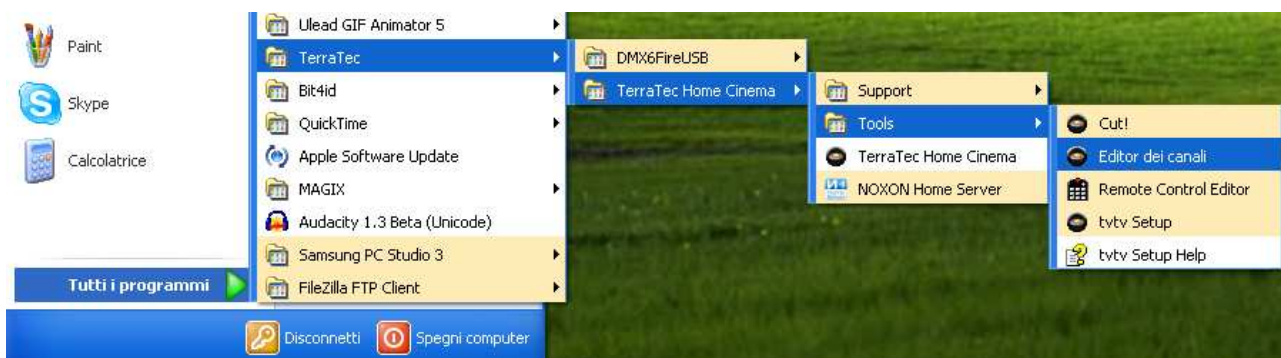
Come abbiamo notato la scansione della TV analogica non riporta tutti nomi delle trasmissioni trovate, ma nomi in frequenza, nomi ripetuti o nomi strani. Questo succede, perché la TV analogica rispetto alla TV digitale non invia i dati a pacchetti con tutte le informazioni, ma trasmettendo in analogico l'unico dato da cui attingere per riconoscere il nome del canale è il televideo se trasmesso. Quindi, il software verifica l'intestazione del televideo per capire il nome del canale. A volte le trasmissioni essendo disturbate quasi sempre è difficile che riporti correttamente il nome. Inoltre nelle trasmissioni analogiche è facile trovare lo stesso canale ripetuto più volte a causa della sintonizzazione extra fine, quindi è utile visualizzare i canali uno per volta ed eliminare le trasmissioni inutili.



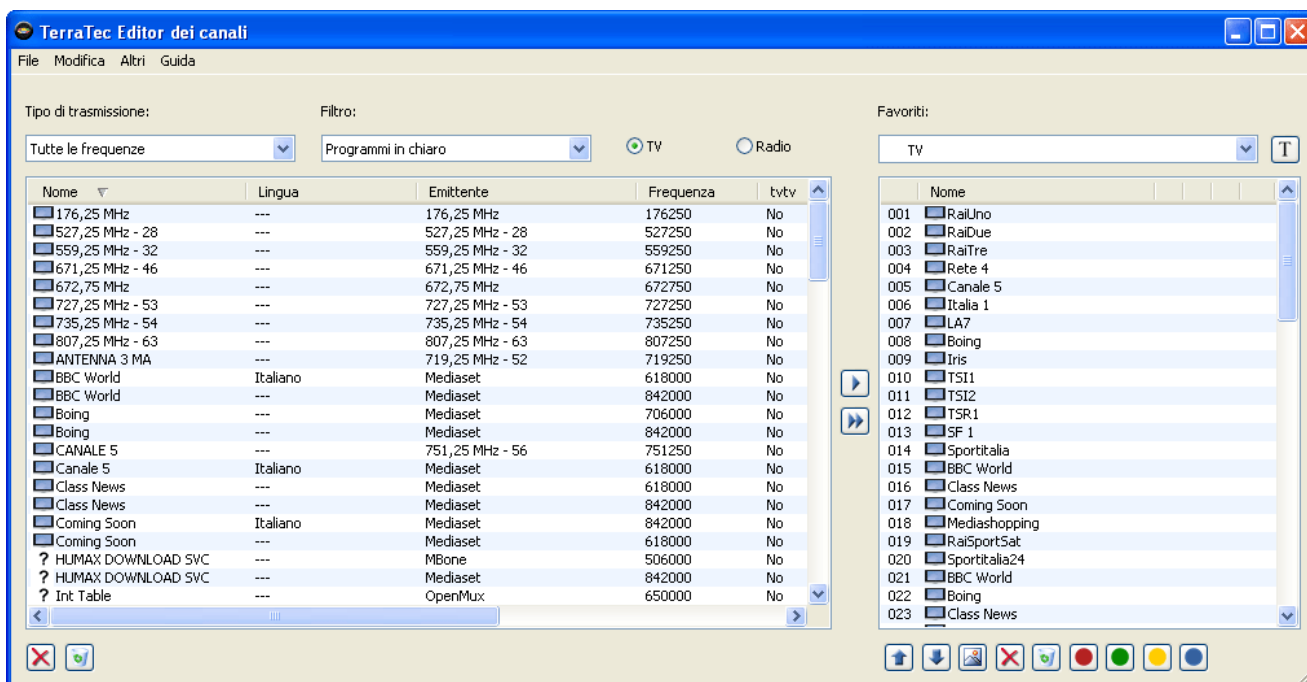
GUIDA ALLE SOLUZIONI



Guida alla scansione TV


by <http://www.terratec.it>

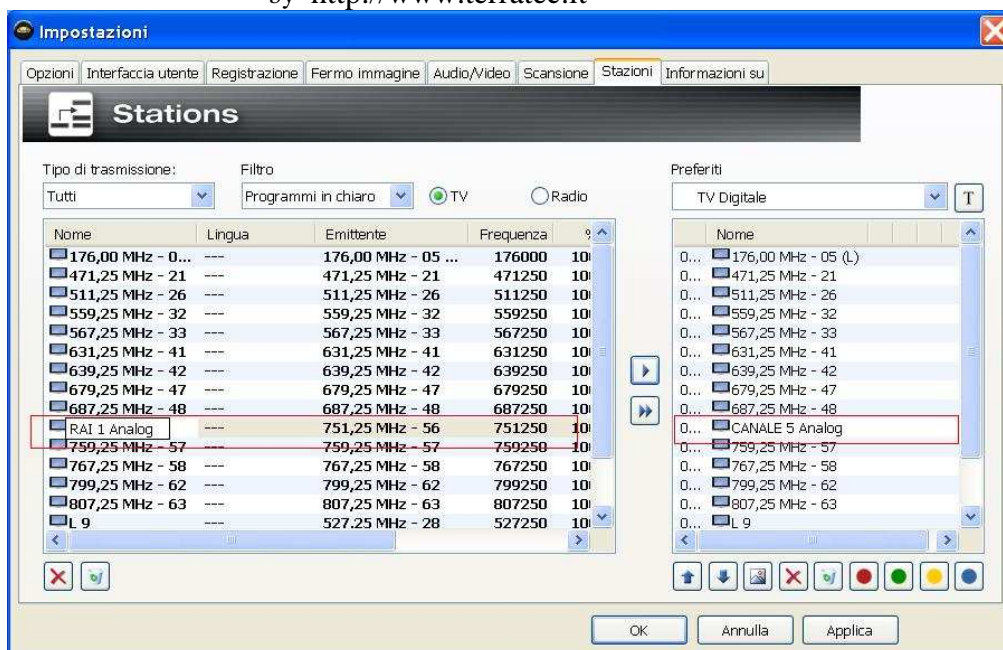


Per questo possiamo utilizzare **Editor dei canali**, un tools semplice e utile dopo aver effettuato la sintonizzazione di tutti i canali TV e Radio per disporli sequenzialmente secondo la nostra scelta e non disposti con l'ordine eseguito dalla sintonia automatica .



Anche tramite il software THC in Stazioni possiamo rinominare i nomi, è sufficiente cliccarci due volte con il mouse o selezionare F2, come è possibile ordinare l'ordine dei canali con nella lista stessa dei preferiti con i tasti  

ATTENZIONE : sia con editor dei canali e con l'interfaccia Stazioni in THC, selezionando il canale sull'immagine dell'icona  si visualizza a video la trasmissione del canale selezionato, questo è utile per individuare soprattutto in analogico il canale trasmesso, la sua qualità etc., in modo da decidere se eliminarlo dalla lista e con quale nome rinominarlo



Nulla vieta comunque di salvare le stazioni digitali e analogiche tutte sulla lista principale TV per averle in un'unica lista, in questo caso suggeriamo di rinominare le TV analogiche ad esempio Canale 5 = Canale 5 Analog, etc., altrimenti nella selezione del canale non è chiaro se si seleziona un canale digitale o analogico, anche se la qualità in digitale è evidente. Effettuando l'ordine dei canali, ci permette di accedere rapidamente anche con il telecomando ai canali TV che desideriamo guardare.

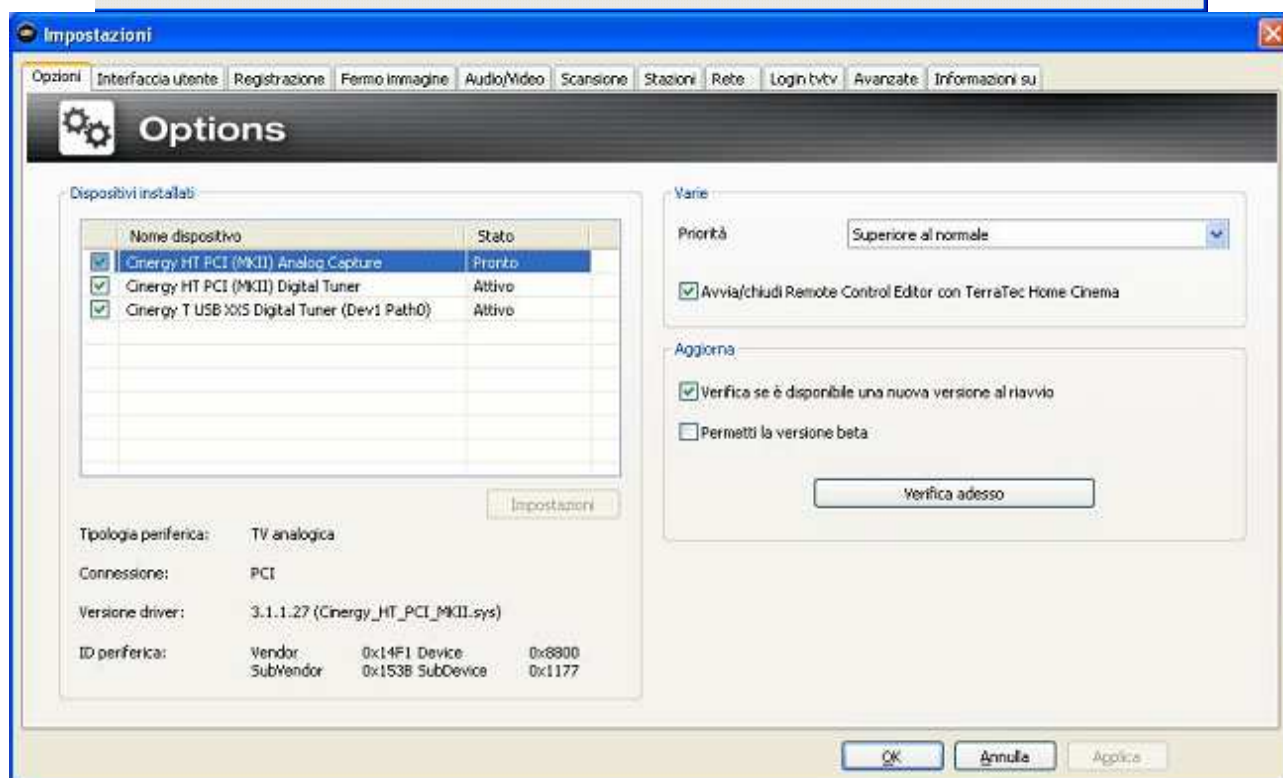
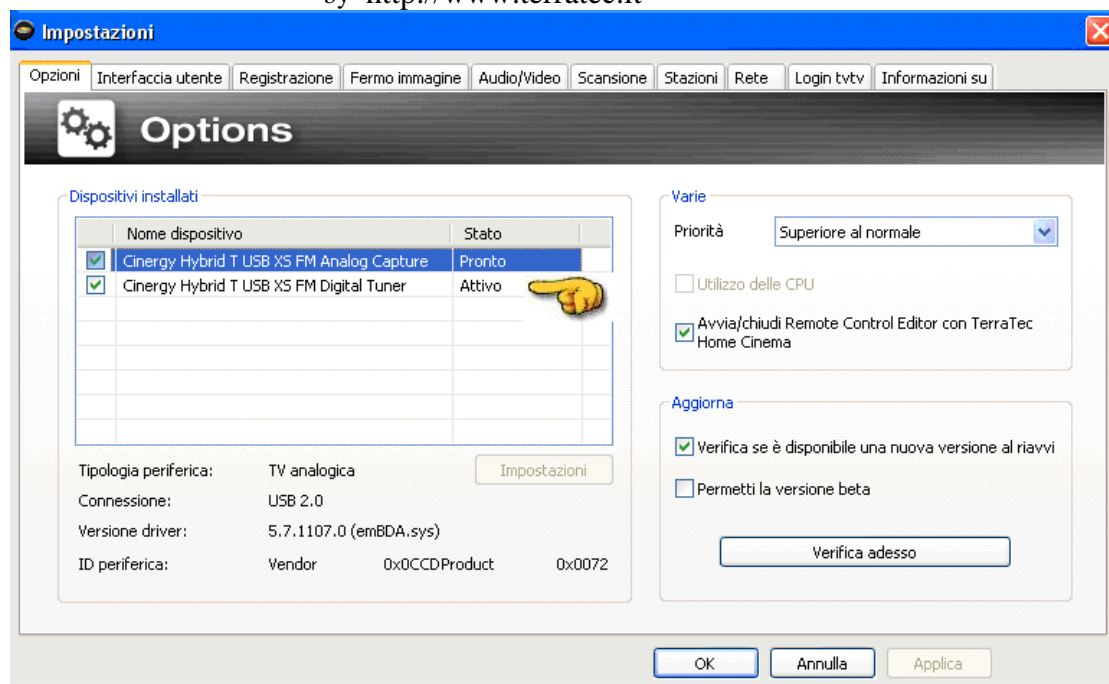
In caso in cui usiamo più di un dispositivo contemporaneamente, per verificare quale dispositivo o tuner si sta utilizzando e quindi visualizzando, è sufficiente verificare in Opzioni quale tuner è **Attivo**.



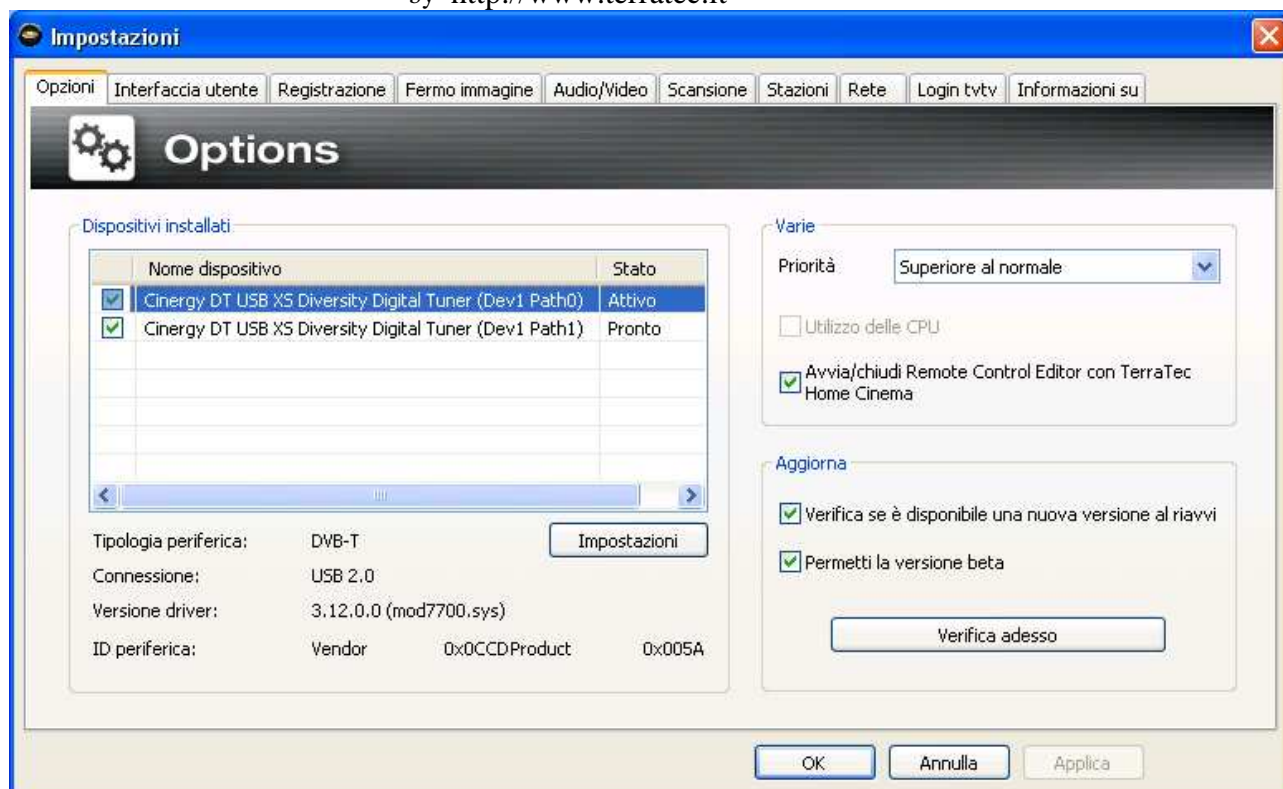
GUIDA ALLE SOLUZIONI

Guida alla scansione TV

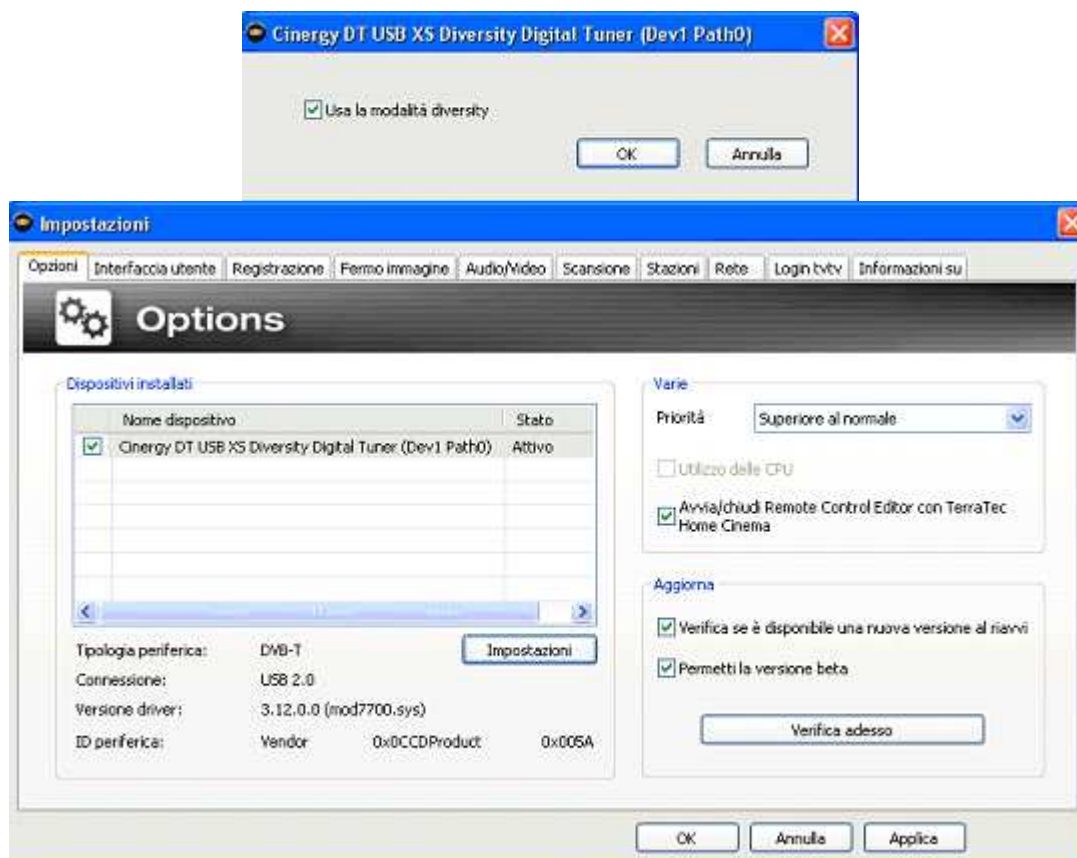
by <http://www.terratec.it>



Se utilizzate un dispositivo **Diversity**, si può decidere se utilizzarlo in modalità Diversity e quindi si utilizzano i due sintonizzatori digitali contemporaneamente o con doppio tuner come se fossero due dispositivi distinti, utile per sfruttare a pieno e su tutti i canali disponibili la modalità **PIP** "Picture in Picture". In questa figura si nota la Diversity utilizzata come doppio tuner digitale terrestre



Selezionando **Impostazioni** e abilitando la modalità Diversity, i due tuner lavoreranno in parallelo per offrire il segnale migliore e in opzioni e scansione vedremo disponibile solo un tuner rispetto alla modalità non diversity





GUIDA ALLE SOLUZIONI

Guida alla scansione TV

by <http://www.terratec.it>

ATTENZIONE : *se utilizzate la modalità a doppio tuner, va effettuato la scansione solo su un sintonizzatore, se si vuole l'uso di uno specifico tuner, è sufficiente disattivare in opzioni l'altro tuner.*

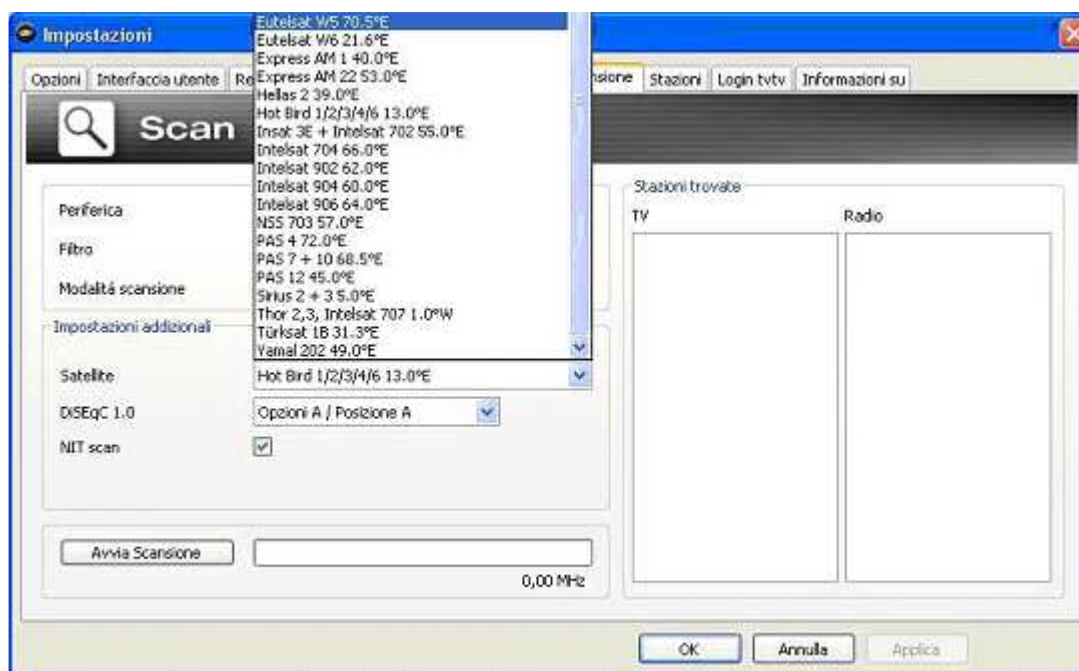
THC permette utilizzando più di un tuner di registrare e visualizzare contemporaneamente due trasmissioni o anche la registrazione contemporanea di due trasmissioni. Quando si utilizza la doppia registrazione contemporanea, per fermare la registrazione è sufficiente selezionare le trasmissioni in registrazione per fermarle o da OSD selezionare “ **Lista Registrazione** ”



selezionando la registrazione che si vuole terminare, digitare F6.



Per un dispositivo Satellitare si può selezionare la scansione di tutte le frequenze o selezionare un satellite specifico



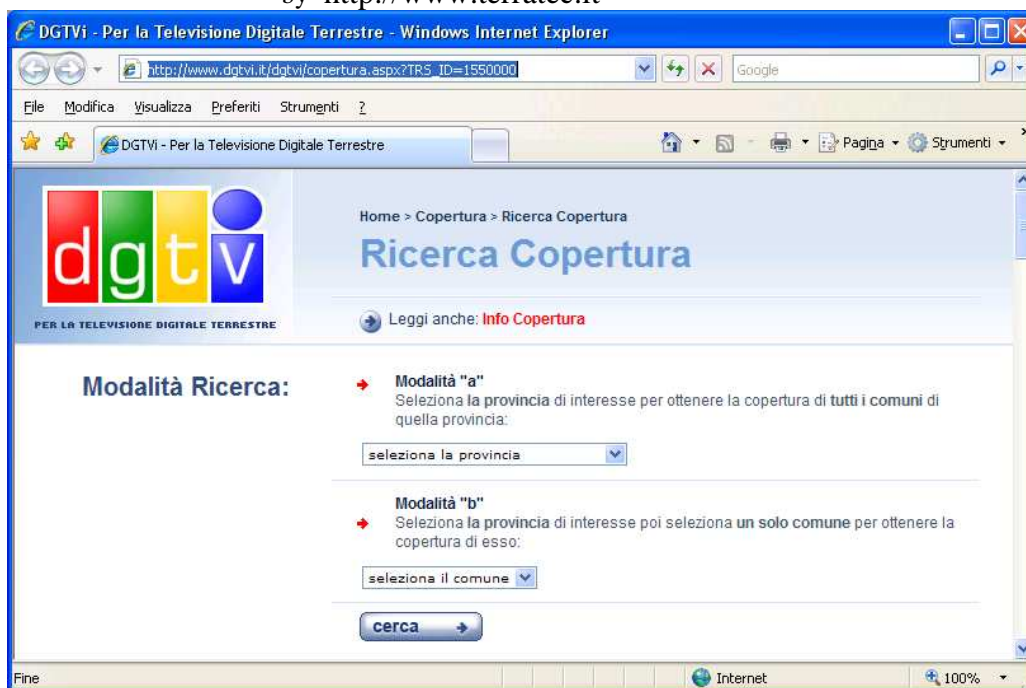
Per la TV digitale terrestre se volete conoscere le trasmissioni trasmesse nella vostra zona si consiglia il sito DGTvi http://www.dgtvi.it/dgtvi/copertura.aspx?TRS_ID=1550000 utile anche per verificare la percentuale di copertura sul comune, la Frequenza e il sito da cui trasmettono



GUIDA ALLE SOLUZIONI

Guida alla scansione TV

by <http://www.terratec.it>



Risultati Ricerca "b" Trovati 7 Mux per il comune selezionato | [Stampa ricerca](#)

Hai cercato: Regione: **Lombardia** | Provincia: **Milano** | Comune: **MILANO**

MUX-A RAI					
TV Nazionali	Pay Per View	TV Locali	RADIO Nazionali e Locali		
Rai Uno Rai Due Rai Tre Rai Utile			FD Leggera		
Caratteristiche Tecniche					
Banda	Canale	Frequenza	Polarizzazione	Sito di trasmissione	Copertura % Comune
UHF	64	818	O	VALCAVA	n.d.
MUX-B RAI					
TV Nazionali	Pay Per View	TV Locali	RADIO Nazionali e Locali		
Rai Doc-Futura Rai SportSAT RaiNotizie24 Rai EDU1 Sat2000 CCTV9			Radio1 Radio2 Radio3 FDAuditorium Isoradio		
Caratteristiche Tecniche					
Banda	Canale	Frequenza	Polarizzazione	Sito di trasmissione	Copertura % Comune
UHF	22	482	O	MILANO	n.d.
MUX MEDIASET 1					
TV Nazionali	Pay Per View	TV Locali	RADIO Nazionali e Locali		
Class News Coming soon BBC World Boing	Mediaset Premium 1 Mediaset Premium 2 Mediaset Premium 3 Mediaset Premium 4 Mediaset Premium 5				
Caratteristiche Tecniche					
Banda	Canale	Frequenza	Polarizzazione	Sito di trasmissione	Copertura % Comune
UHF	67	842	O	VALCAVA	95%
MUX DFREE					
TV Nazionali	Pay Per View	TV Locali	RADIO Nazionali e Locali		
Boing	Premium Gallery 1 Premium Gallery 2 Premium Gallery 3 Premium Gallery 4 Premium Gallery 5				

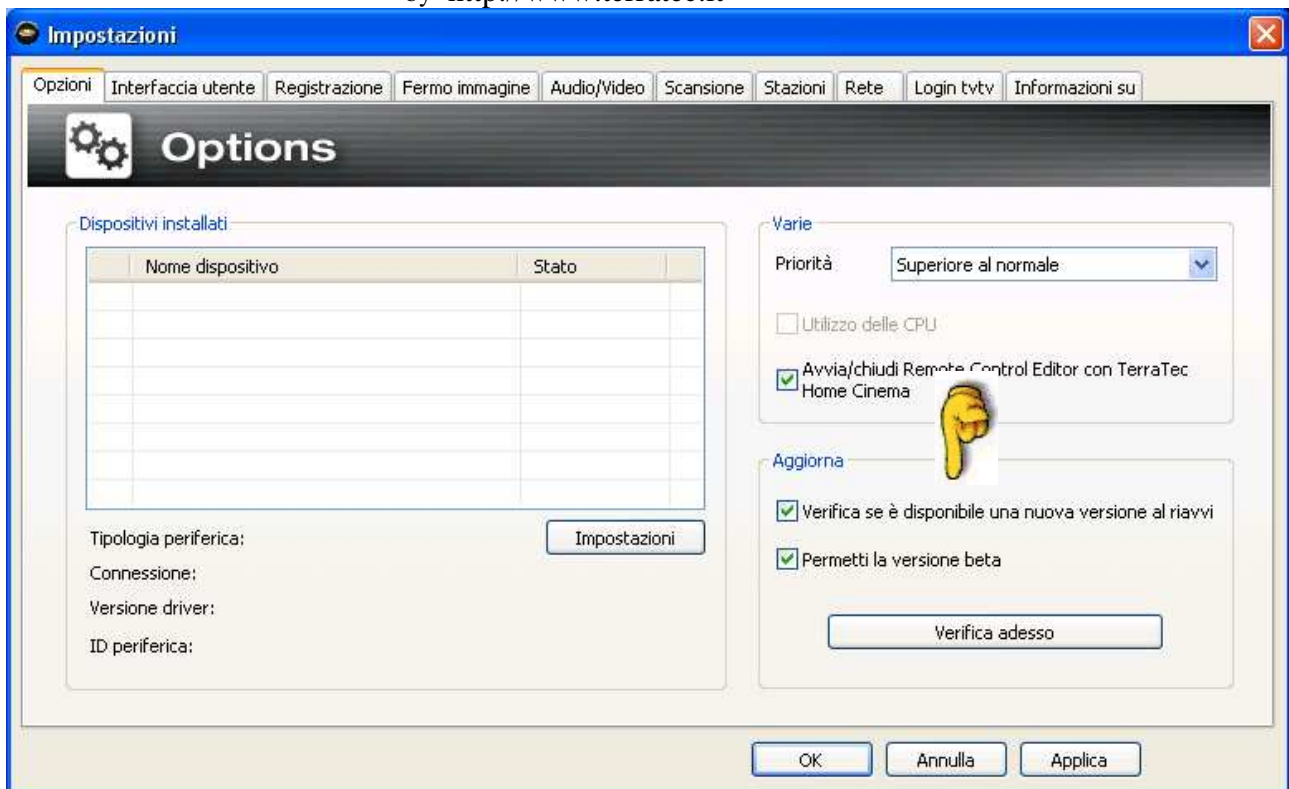
Se desiderate essere aggiornati quando è disponibile una nuova versione THC ufficiale, o una versione beta, è sufficiente selezionare come in figura



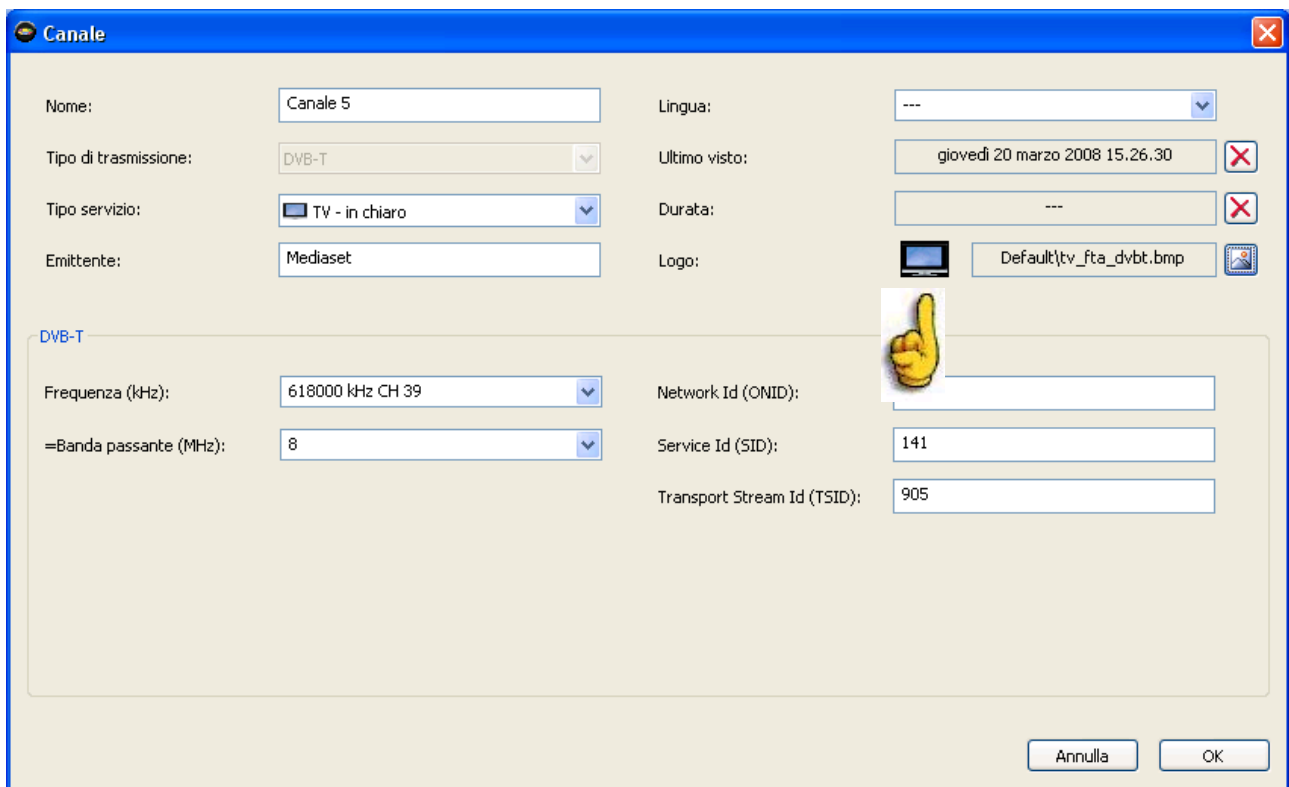
GUIDA ALLE SOLUZIONI Guida alla scansione TV



by <http://www.terratec.it>



Volendo, e se lo ritenete utile, tramite Editor dei canali potete sostituire le icone rispettando le misure e la risoluzione

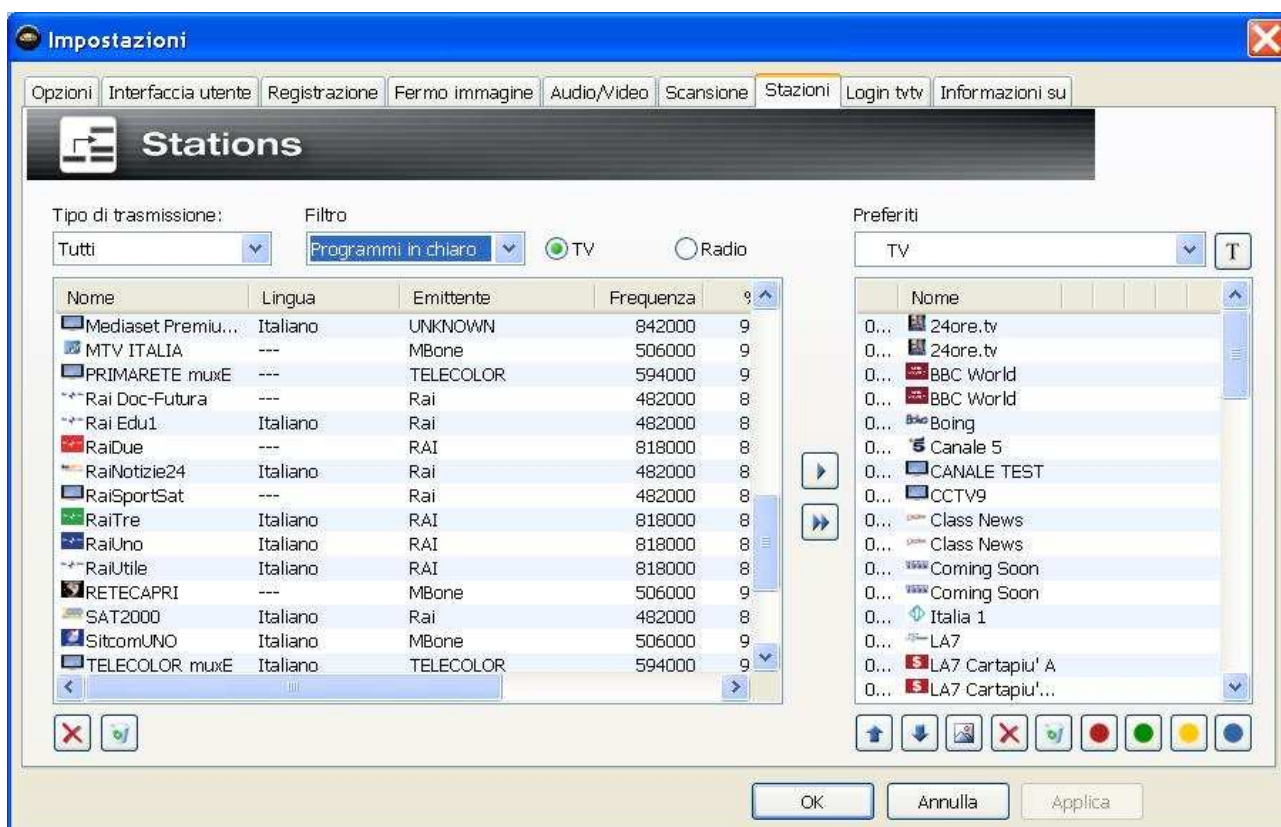




GUIDA ALLE SOLUZIONI

Guida alla scansione TV

by <http://www.terratec.it>



Le icone devono essere messe nella seguente directory,
C:\Programmi\TerraTec\TerraTec Home Cinema\Logos\Default\Normal
Nella normal la risoluzione dell'icona deve rispettare 32x24 24Bpp BMP

C:\Programmi\TerraTec\TerraTec Home Cinema\Logos\Default\Small
Nella Small la risoluzione dell'icona deve rispettare 16x12 24Bpp BMP



GUIDA ALLE SOLUZIONI

Guida alla scansione TV



----- by <http://www.terratec.it> -----
Se il logo riporta lo stesso nome della stazione, il logo viene caricato automaticamente, altrimenti se può utilizzare TerraTec Editor canali per l'assegnazione in manuale.

Le icone le potete trovare sul sito <http://www.lyngsat.com>

Fine