



GUIDA ALLE SOLUZIONI

Streaming Video TV

by <http://www.terratec.it>



Questa guida vuole essere uno strumento di facile consultazione, per la configurazione di un dispositivo TV DVB-T con il software freeware VLC Media Player, utile per effettuare streaming in rete sia locale e via Internet.

ATTENZIONE : TerraTec non si assume nessuna responsabilità sull'utilizzo di questa funzione streaming TV in un contesto office e senza previa autorizzazione del vostro amministratore di Rete, in quanto lo streaming TV può generare nella rete un problema di congestione dati.



Scaricare e installare sul computer l'ottimo software freeware [VLC media player](http://www.videolan.org/) "http://www.videolan.org/" disponibile per qualsiasi piattaforma. Inoltre questo software includendo quasi tutti i codec, ed è un ottimo player per qualsiasi formato audio e video.



Dopo il download e l'installazione, all'avvio del software compare come in figura il lettore multimediale.



Prima di procedere a configurare VLC occorre conoscere la frequenza di trasmissione del canale TV che vogliamo trasmettere in rete.

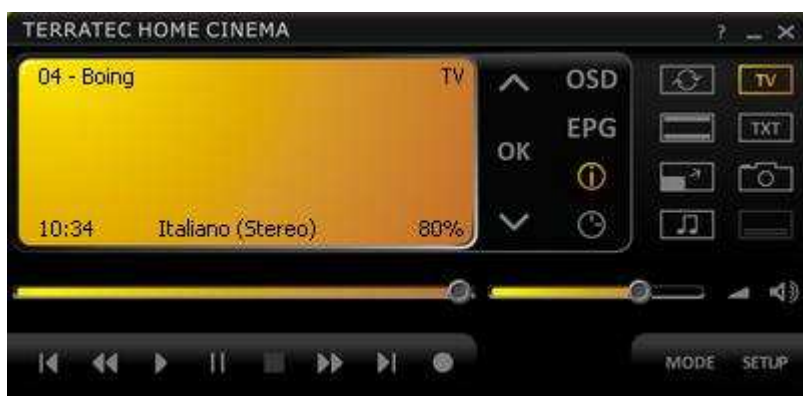


GUIDA ALLE SOLUZIONI Streaming Video TV



by <http://www.terratec.it>

Per la frequenza del MUX da impostare in VLC, possiamo verificare su DGTVi la lista delle frequenze trasmesse nella zona <http://www.dgtvi.it>, oppure da TerraTec Home Cinema selezionare la trasmissione che vogliamo visualizzare e digitando CTL+I e F5 verificiamo la frequenza in uso



Nel nostro esempio selezioniamo Boing, e verificiamo che il MUX di trasmissione è 618 MHz con banda passante 8 MHz. Chiaramente su questa frequenza vengono trasmessi più trasmissioni, come Canale 5, Italia 1 etc..



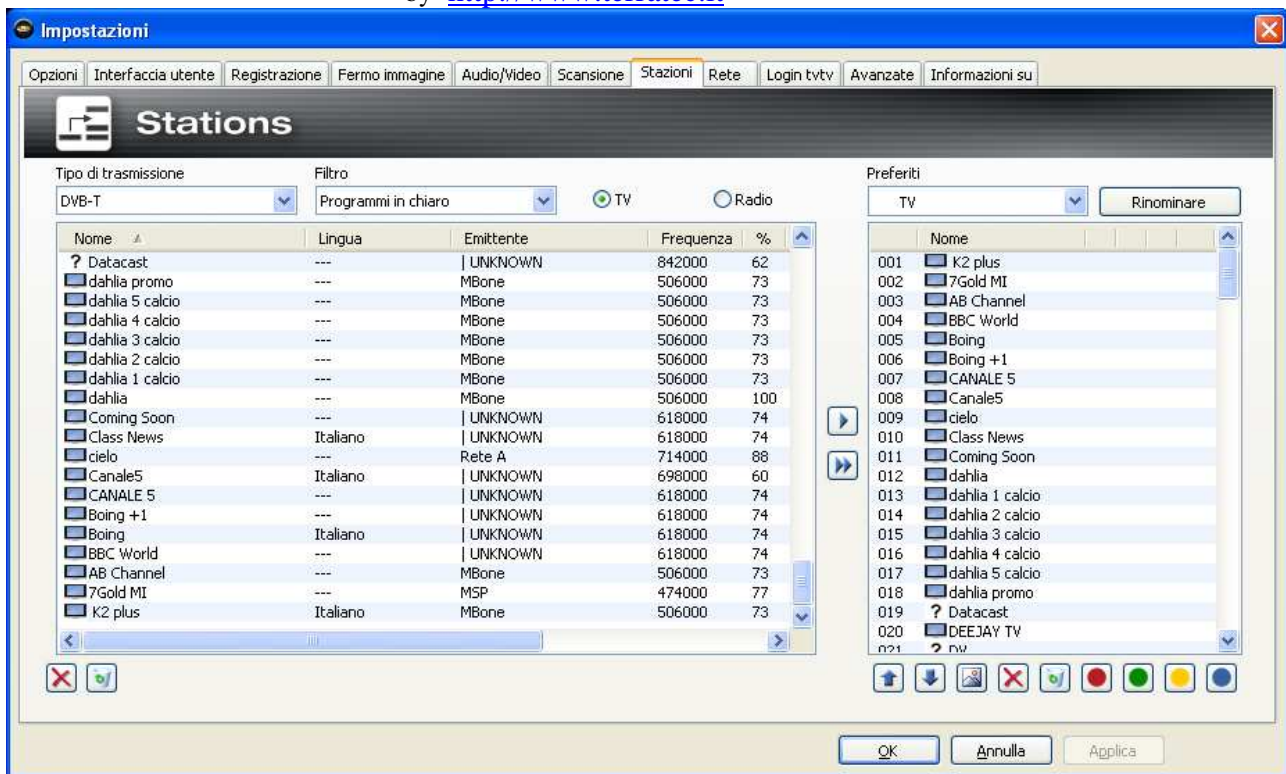
SID:	145	WST 8/30/1:	0x0000
TSID:	905	WST 8/30/2:	0x0000
ONID:	272	WST X26:	0x0000
		VPS CNI:	0x0000
Video (MPEG):	740		
Video (H.264):		Frequenza:	618 MHz
Audio (MPEG):	741	Canale:	39
Audio (AC-3):		Banda passante:	8 MHz
Audio (AAC):			
Subtitles:		Video:	768x576
Teletext:		Bitrate:	4,63 Mb/s
Intensità del seg... 59 (L1 P1)		Pacchetti/s	1421
Qualità del segn... 90		Perdita pacchet...	23 (1,68%)
Intensità del segnale			99%
Qualità del segnale			90%
F5	F6	F7	F8
Nessuna informazione	Audio (spento)		Esci

Un'altro metodo completo e semplice è quello di selezionare nel setup del software “ Stazioni “, selezionare “ Nome “ per mettere in ordine alfabetico le trasmissioni e verificare in corrispondenza del nome la Frequenza di trasmissione.

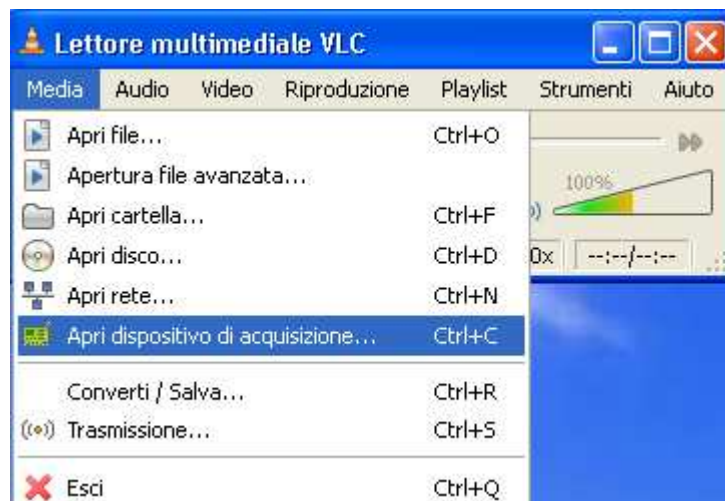


GUIDA ALLE SOLUZIONI Streaming Video TV

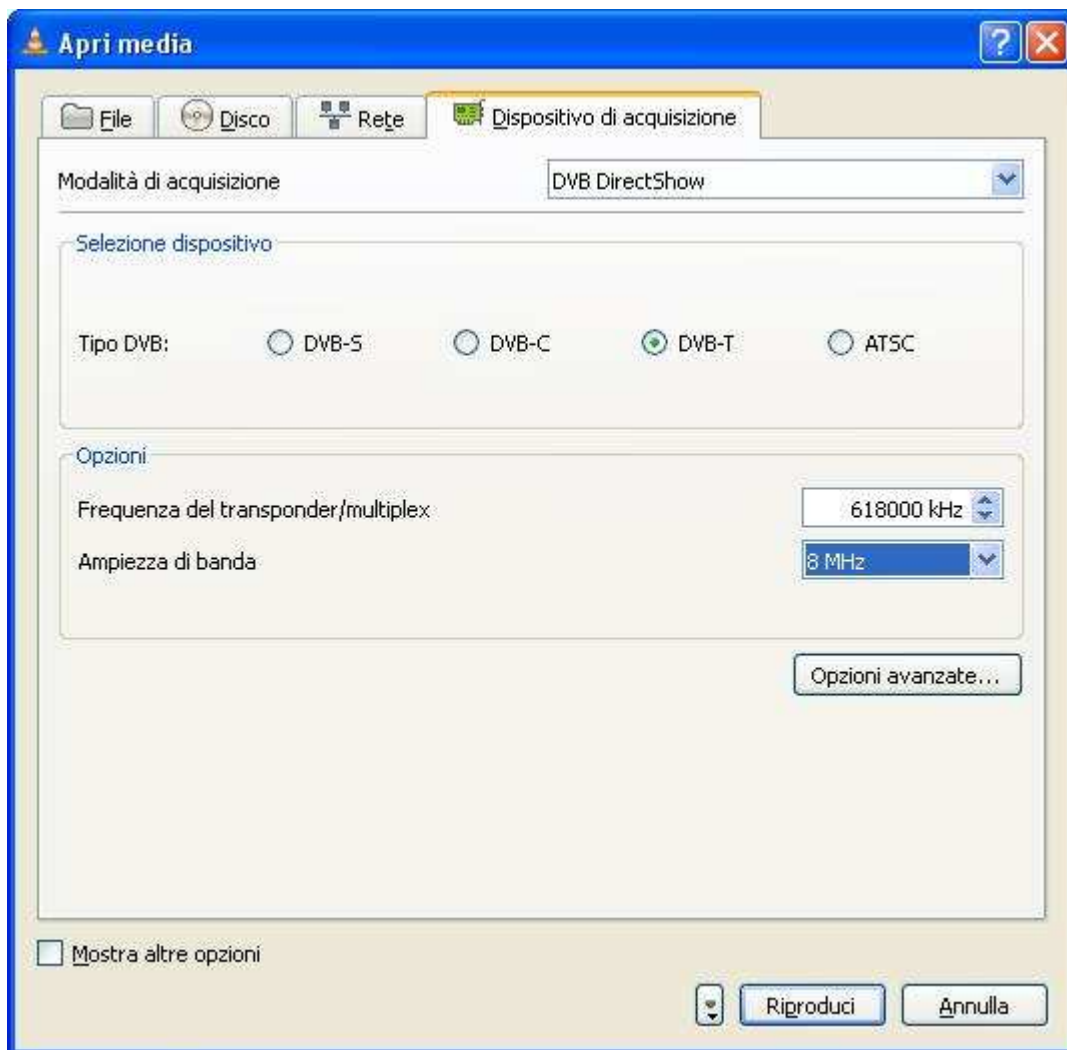
by <http://www.terratec.it>



Avviare VLC e selezioniamo **Media**. dal menu **Apri dispositivo di acquisizione**

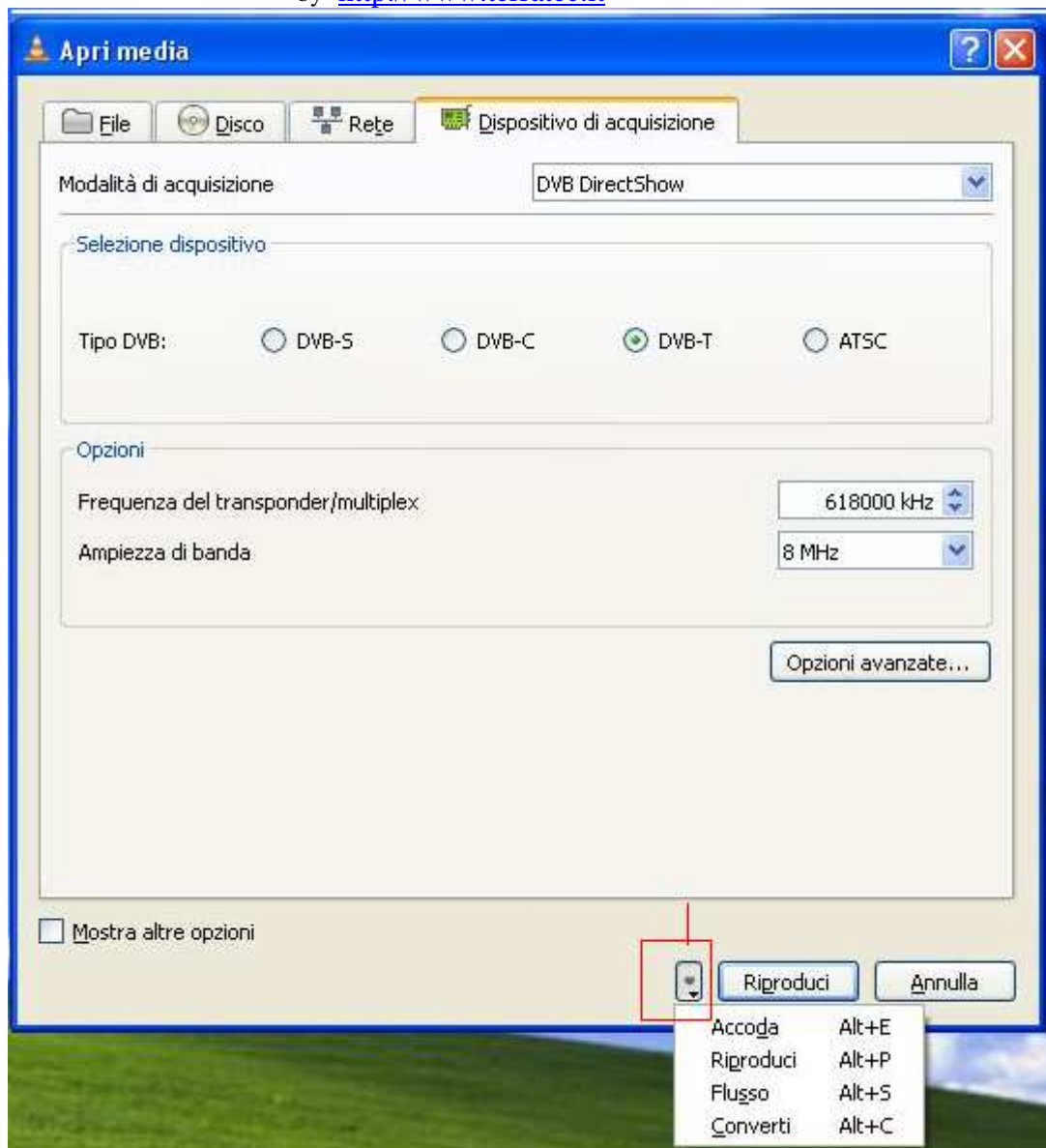


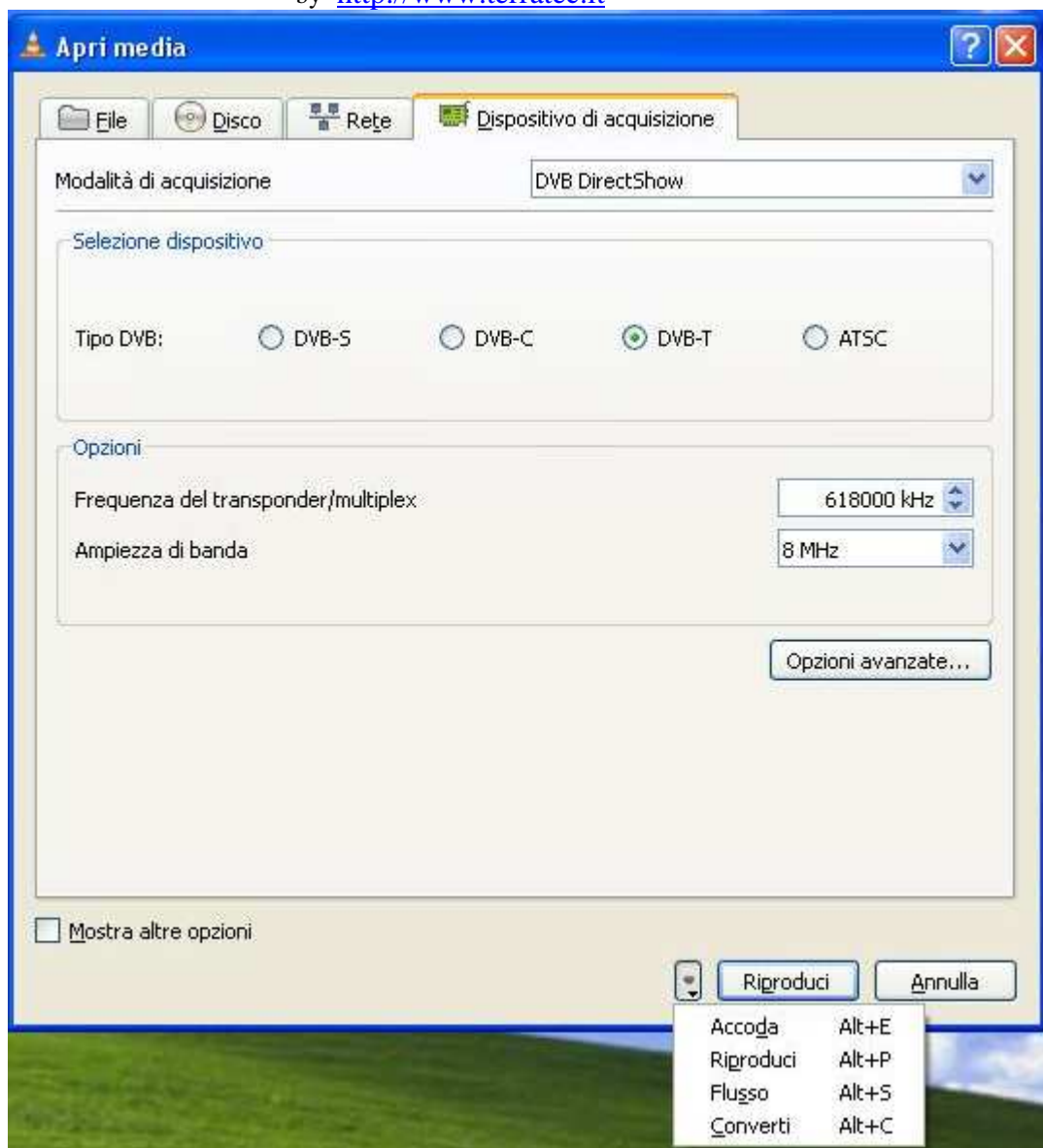
Selezioniamo con in figura il tipo di dispositivo che nel nostro caso è un digitale terrestre **DVB-T** la Modalità di acquisizione “ **DVB DirectShow** “ e in opzioni la frequenza e ampiezza di banda



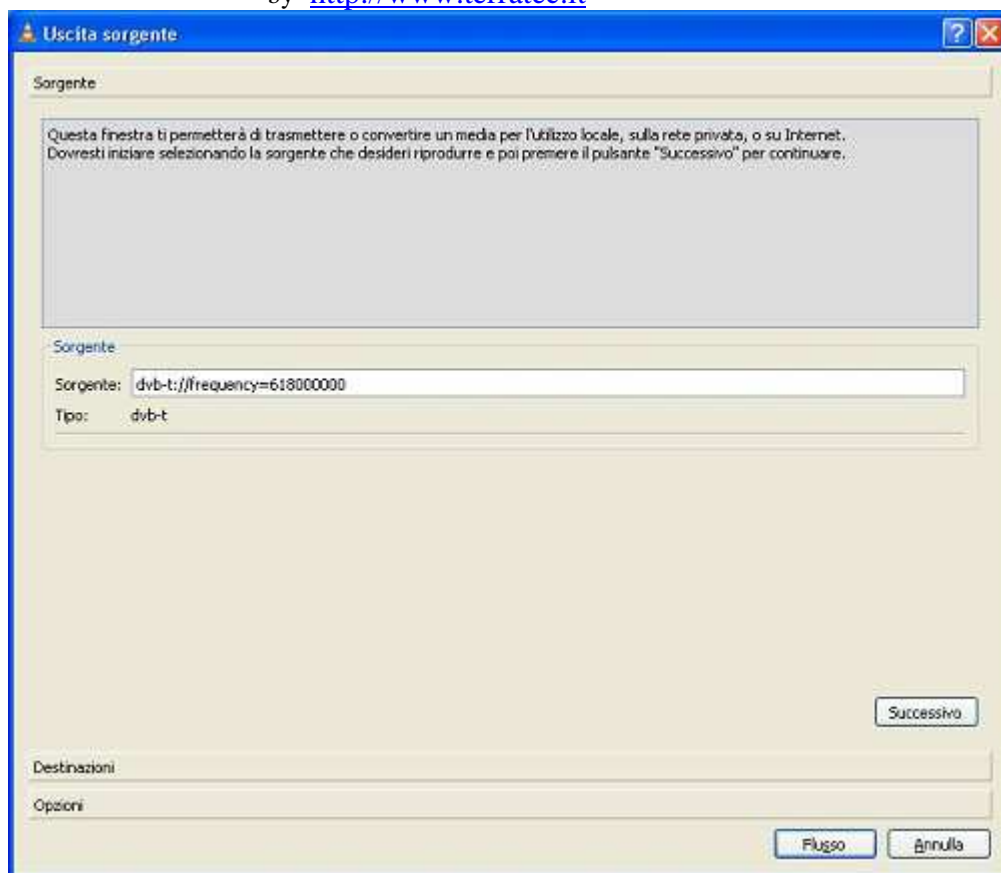


GUIDA ALLE SOLUZIONI
Streaming Video TV
by <http://www.terratec.it>





Poi selezioniamo come in figura il riquadro a fianco “ Riproduci “ per aprire altre opzioni, dove dobbiamo selezionare “ **Flusso** “



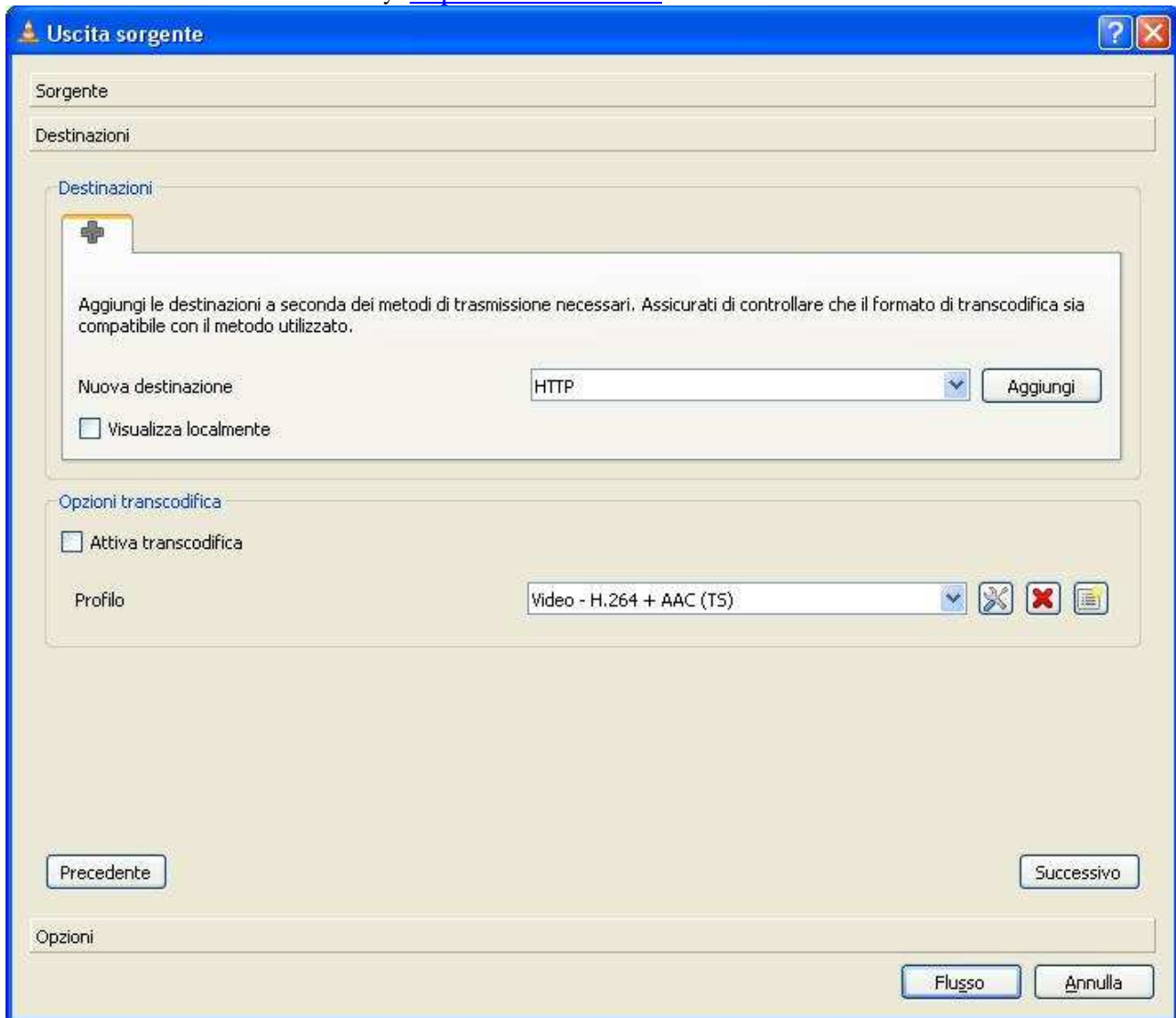
Compare come in questa figura la sorgente del flusso, indicandoci la frequenza impostata, selezionando “ **Successivo** ” compare come in figura le impostazioni da inserire per la destinazione del flusso, quindi specifichiamo “ **HTTP** ” e disattiviamo la transcodifica del flusso



GUIDA ALLE SOLUZIONI Streaming Video TV



by <http://www.terratec.it>



Successivamente impostiamo l'indirizzo IP del computer su cui è installato il dispositivo TV e parte il flusso video. Per verificar el'indirizzo IP basta selezionare l'icona di rete presente sul PC e verificare le impostazioni



GUIDA ALLE SOLUZIONI Streaming Video TV

by <http://www.terratec.it>



Quindi inserirli in VLC e verificare anche se è impostato la porta 8080 come standard HTTP



GUIDA ALLE SOLUZIONI Streaming Video TV

by <http://www.terratec.it>



Uscita sorgente [?] [X]

Sorgente

Destinazioni

Destinazioni

+ HTTP [X]

Questo modulo invia il flusso transcodificato a una rete attraverso HTTP.

Indirizzo: 192.168.1.132

Porta: 8080

Opzioni transcodifica

Attiva transcodifica

Profilo: Video - H.264 + AAC (TS) [v] [X] [Y]

Precedente Successivo

Opzioni

Flusso Annulla

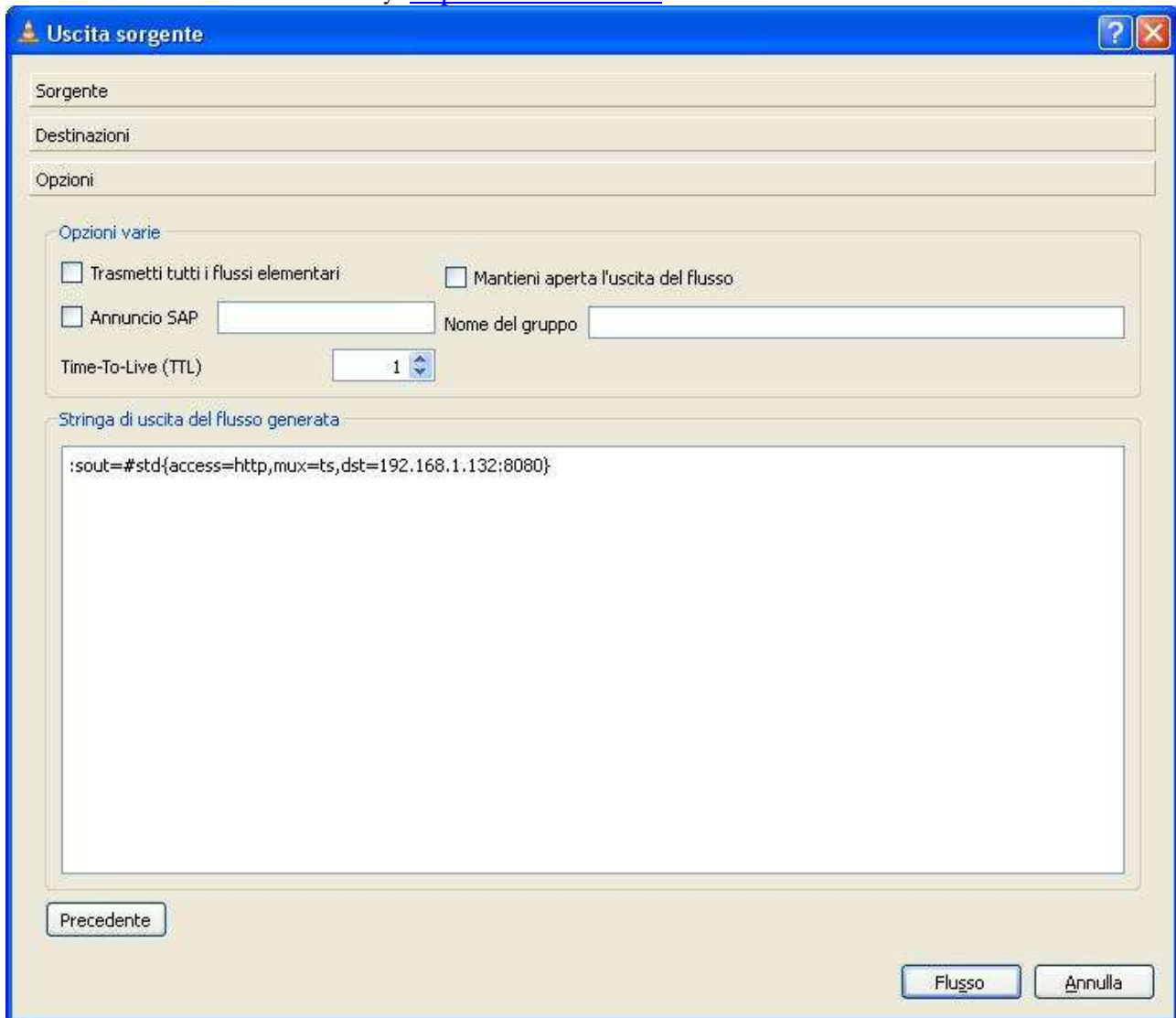
Successivamente dovremmo



GUIDA ALLE SOLUZIONI Streaming Video TV



by <http://www.terratec.it>



Successivamente dovremmo avere come in figura il riassunto di tutte le impostazioni e quindi selezionare “ **Flusso** ” per far partire lo streaming in rete del canale trasmissivo selezionato, come si nota nella figura successiva dove compare VLC player in modalità Trasmissione



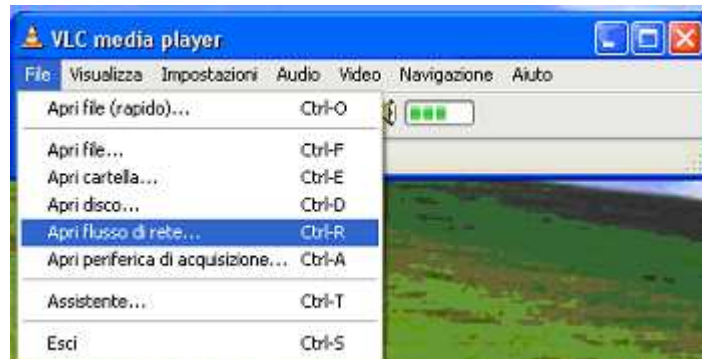


GUIDA ALLE SOLUZIONI Streaming Video TV

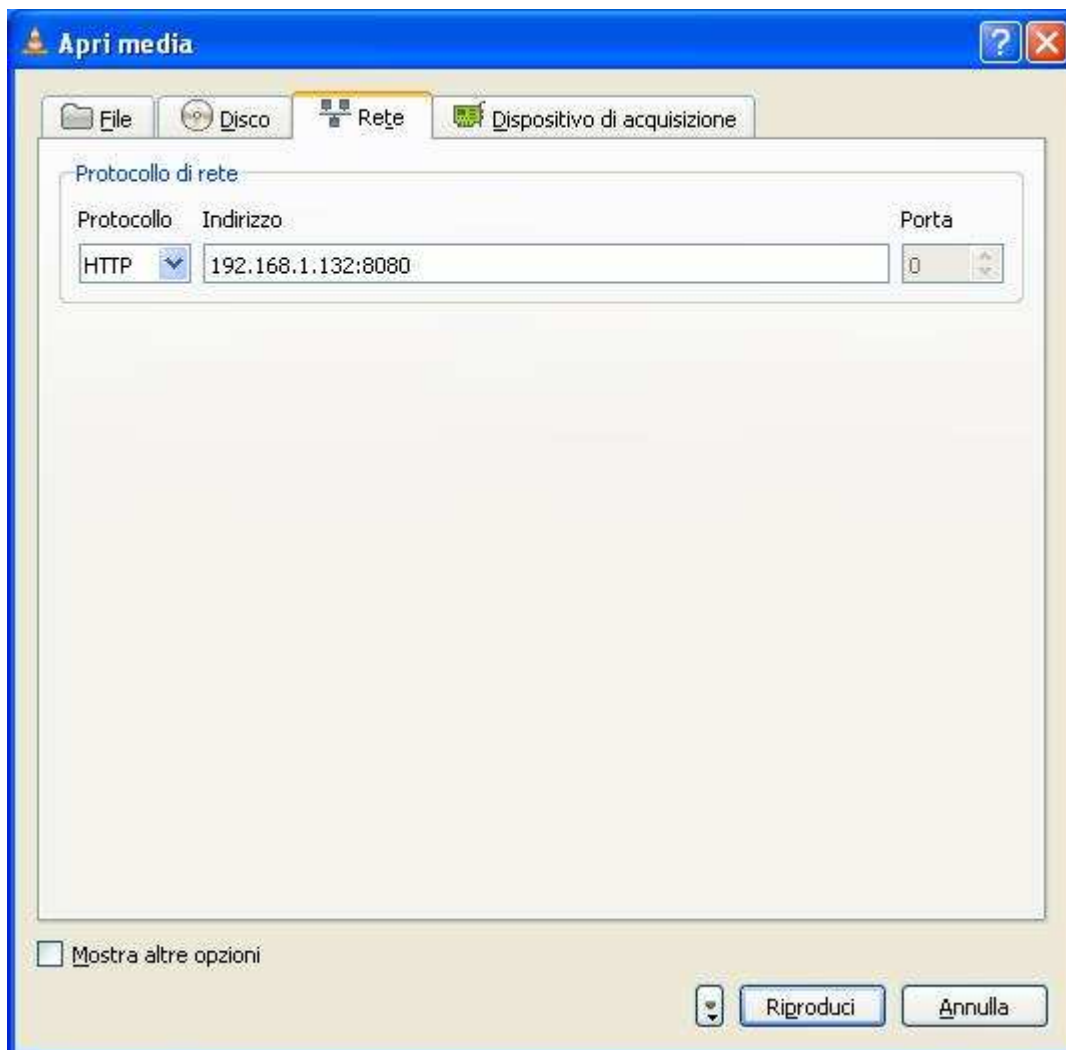


by <http://www.terratec.it>

Sul PC in rete dove vogliamo visualizzare il flusso, è sufficiente dopo avviato il software VLC



Selezionare “ **Apri flusso di rete** “ impostare il protocollo e l’indirizzo IP con la porta HTTP



Visualizzeremo su PC la trasmissione Boing come impostato sul PC server.



GUIDA ALLE SOLUZIONI
Streaming Video TV
by <http://www.terratec.it>



Se si seleziona “ Riproduzione>Programma “ sul PC dove è installato il dispositivo TV ed è attivo il flusso, possiamo selezionare una trasmissione differente e presente nella stessa frequenza impostata, in quanto come detto nel digitale terrestre una frequenza non corrisponde a una trasmissione ma a un MUX che contiene tutto il flusso, quindi 5 o 6 trasmissioni.



Esistono molti programmi dove si può effettuare il login da remoto sul PC per impostare una frequenza differente su VLC o si può configurare VLC per trasmettere il flusso su Internet. TerraTec non darà altre informazioni in merito su VLC o altre impostazioni.

Fine