

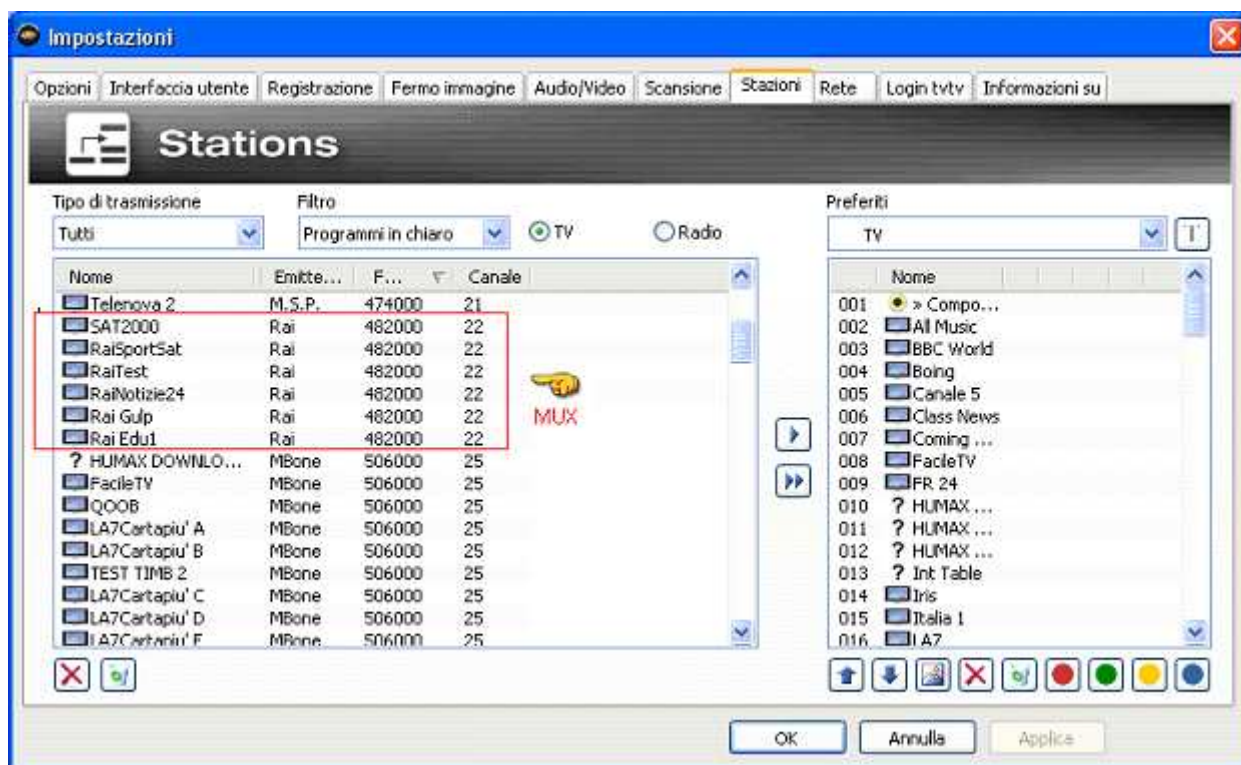


## GUIDA ALLE SOLUZIONI Registrazione transponder TV

by <http://www.terratec.it>

Una funzione supportata dal software TerraTec Home Cinema, è la possibilità di registrare l'intero transponder detto anche MUX, utile per i tecnici, per il debug o semplicemente per rivedere quando opportuno i canali trasmessi in quel momento dal MUX selezionato. Questa modalità è differente dalla registrazione standard TS "Transponder Stream" che possiamo selezionare in THC nella sezione registrazione, perché registra tutto e non solo una trasmissione.

**ATTENZIONE :** il file incrementa di 1.5MB per ogni secondo di registrazione, quindi attenzione a quanti minuti di registrazione si effettua in quanto il file dopo 10 minuti risulta grande 1GB. In questo esempio, consideriamo il MUX RAI che trasmette 6 canali sulla frequenza 482MHz



Prima di effettuare la registrazione, possiamo specificare la directory dove registrare il file





## GUIDA ALLE SOLUZIONI Registrazione transponder TV

----- by <http://www.terratec.it> -----  
Selezionare un canale del transponder, e premere contemporaneamente i tasti **CTL+Shift+R**



Al termine della selezione il software parte con la registrazione, creando il file come in figura con estensione .TS, e il numero della frequenza.



Quando vogliamo terminare la registrazione è sufficiente cambiare il canale o selezionare di nuovo CTL+Shift+R

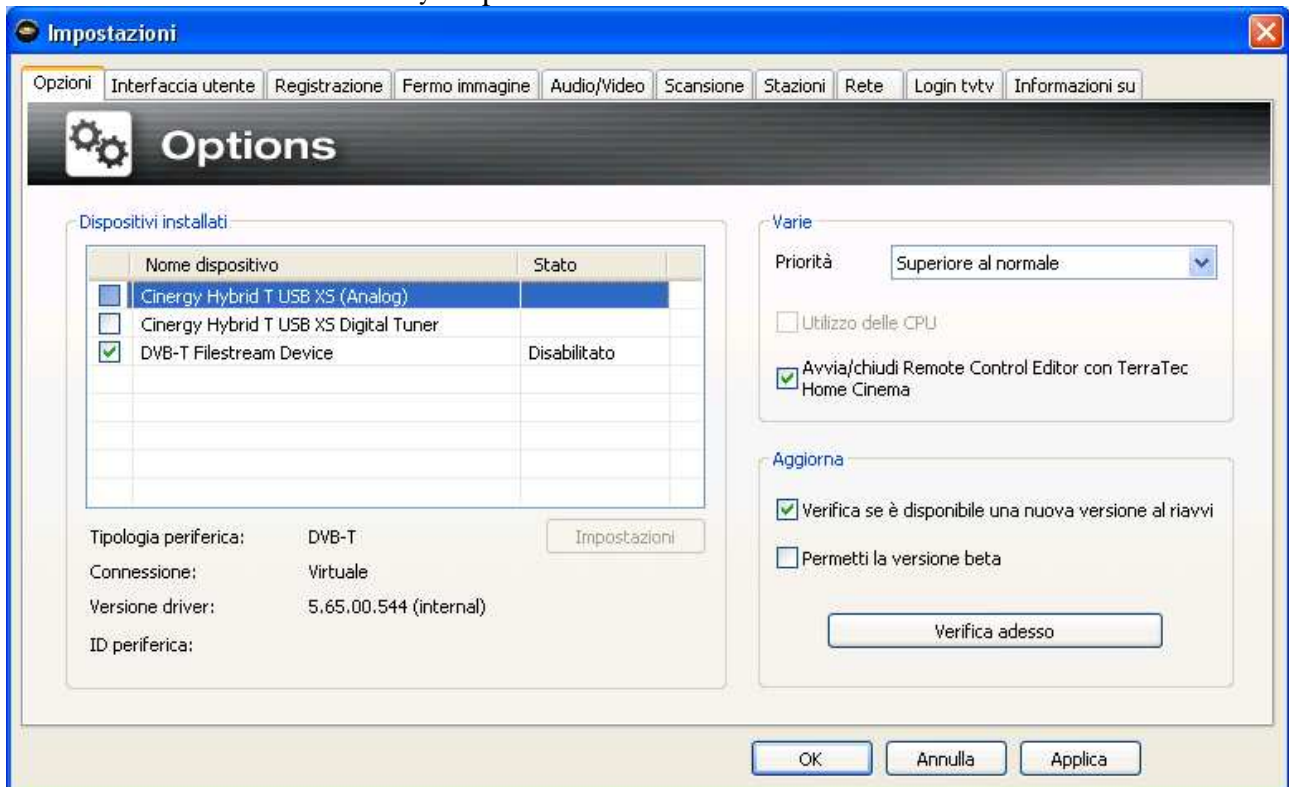
Al termine della registrazione, si può utilizzare Media Player di Windows con il limite di visualizzare solo un canale, o preferibilmente il software THC per visualizzare un qualsiasi canale del transponder registrato.

Per visualizzare il video qualsiasi del transponder, è sufficiente selezionare nel software THC, **Opzioni**, deselezionare il dispositivo TV utilizzato e selezionare solo **DVB-T Filestream Device** che è un device virtuale creato quando effettuiamo la registrazione del transponder intero o quando abbiamo nel Computer un file transponder stream intero.



## GUIDA ALLE SOLUZIONI Registrazione transponder TV

by <http://www.terratec.it>



Se la visualizzazione avviene sullo stesso Computer, basta selezionare da menu dei preferiti la trasmissione da visualizzare per far partire la visualizzazione del file registrato. In qualsiasi momento si può selezionare dal menu della lista dei preferiti, un'altra trasmissione se dello stesso transponder altrimenti a video non vedremo nulla. Chiaramente utilizzando il dispositivo virtuale, non è necessario avere il sintonizzatore TV collegato.

**ATTENZIONE :** ricordarsi al termine di deselezionare il device virtuale e selezionare il dispositivo TV in uso





## GUIDA ALLE SOLUZIONI Registrazione transponder TV

by <http://www.terratec.it>



Se si vuole visualizzare il file di un altro sistema o con una frequenza non presente nella lista dei preferiti, occorre salvare il file nella directory specificato in registrazione, e con solo il device virtuale abilitato, effettuare la scansione, in modo da permettere al software di individuare il nuovo transponder che in questo caso è registrato nel file \*.ts e quindi salvare il tutto nella lista dei preferiti per la successiva visualizzazione.

Ad esempio con il sintonizzatore non collegato, ho sul computer in desktop due file transponder da analizzare o da visualizzare, dove non conosco il contenuto e i nomi delle trasmissioni registrate

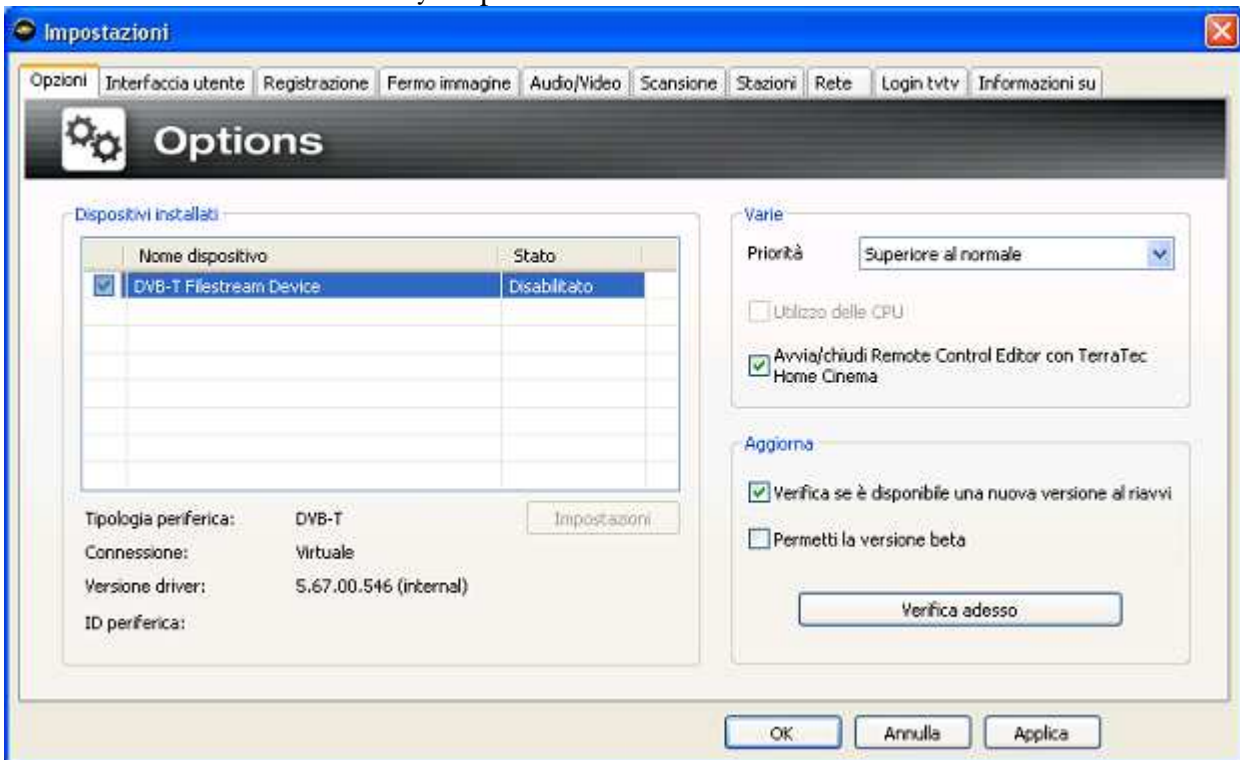


In **Opzioni** del software THC effettuo la selezione del device virtuale



## GUIDA ALLE SOLUZIONI Registrazione transponder TV

by <http://www.terratec.it>



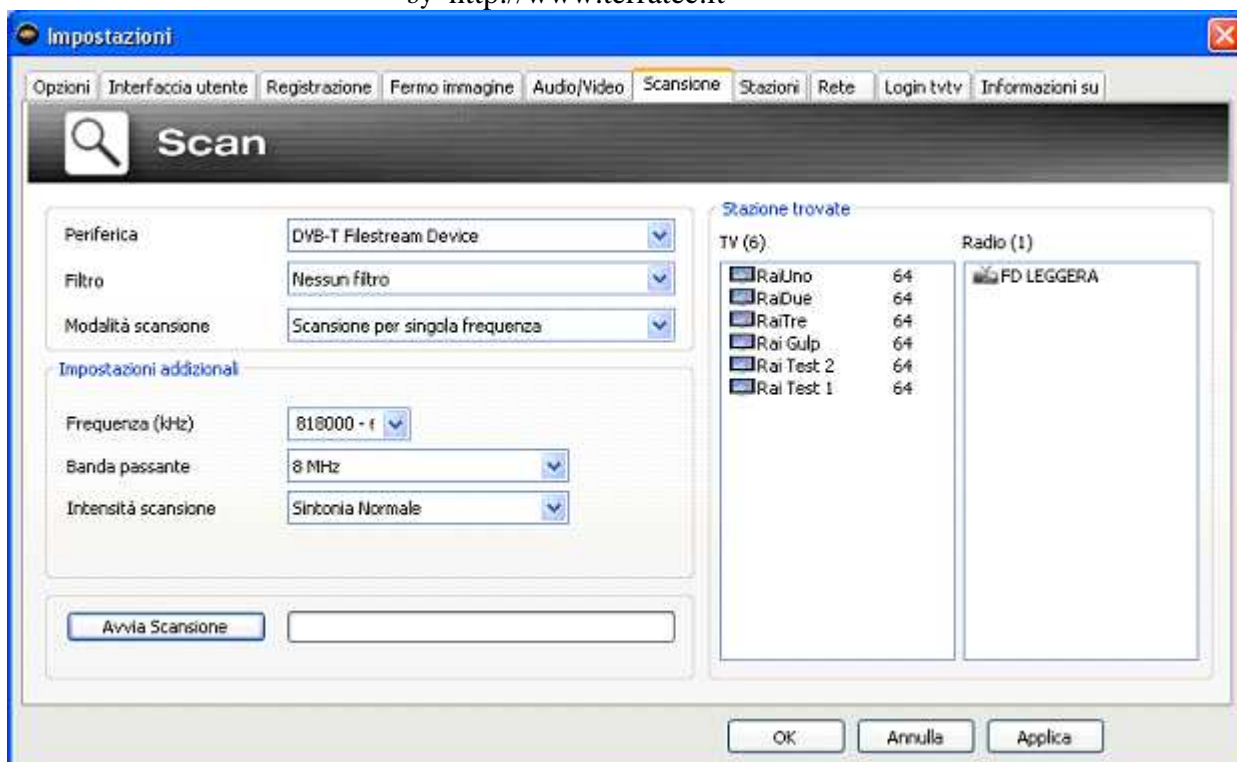
In scansione potresti optare o per una scansione di tutte le frequenze o conoscendo già dal file la frequenza in registrazione, effettuare la scansione della singola frequenza e come in figura il software riporta il nome delle trasmissioni registrate.





## GUIDA ALLE SOLUZIONI Registrazione transponder TV

by <http://www.terratec.it>



A questo punto non rimane che salvare le stazioni trovate nella lista delle TV preferite e selezionare il nome della trasmissione che si vuole visualizzare.

Fine