



Guida per Windows XP :

Alcune periferiche USB (*Grabby, Aureon Dual USB, etc..*) necessitano a volte di installare il driver Microsoft " USB Speakers " o per Windows 7 USB Audio, detto anche generic USB audio device drivers.

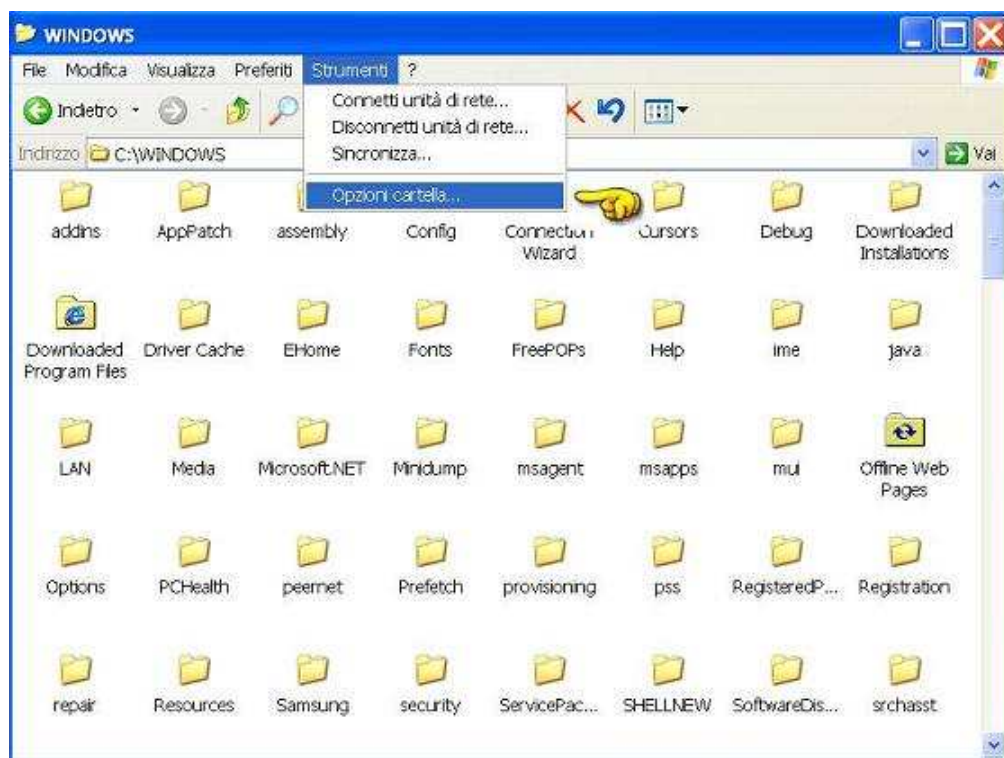


Spesso su alcuni computer la periferica non riesce a installare questo driver, riportando un errore di **USB Audio** e in gestione periferiche compare il classico errore 10 con il punto esclamativo giallo.

In genere la colpa è dei driver Microsoft non presenti o la versione dei driver non è corretta. Se necessario per quanto riguarda Windows XP SP3 potete scaricare i driver dal seguente link : http://www.terratec.it/tutorials/usb_audio.zip

ATTENZIONE : la cartella " *c:/windows/inf* " è una cartella nascosta, quindi se vogliamo evidenziare ed accedere al suo contenuto occorre renderla visibile ed eseguire quanto segue :

posizionarsi tramite " Start>Risorse del computer " nella cartella " *c:/windows* " e selezionare " Strumenti>Opzioni cartella "





GUIDA ALLE SOLUZIONI

Problemi USB Audio



by <http://www.terratec.it>

dopo aver selezionato " Strumenti>Opzioni cartella ", selezionare nella figura seguente " Visualizza cartelle e file nascosti ", quindi dare ok selezionando " Applica "



e Windows permetterà di visualizzare la cartella " inf " e il suo contenuto, precedentemente nascosti. Per ripristinare il tutto basta rifare i passi precedenti e selezionare " Non visualizzare cartelle e file nascosti "

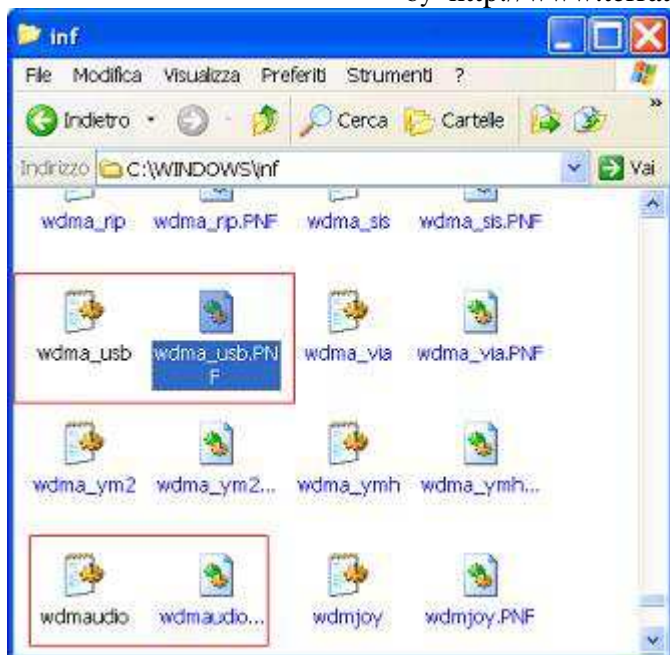
Eliminare nella cartella " c:/windows/inf " se sono presenti, qualsiasi files " wdma_usb.inf , wdma_usb.PNF, wdmaudio.inf, wdmaudio.PNF "



GUIDA ALLE SOLUZIONI

Problemi USB Audio

by <http://www.terratec.it>



copiare i due file scaricati " wdma_usb.inf , wdmaaudio.inf " nella cartella " c:/windows/inf " ,
quindi selezionando prima un file con il tasto destro del mouse, e poi l'altro, e selezionare installa.



Dopo questa procedura riavviare il computer.



GUIDA ALLE SOLUZIONI

Problemi USB Audio

by <http://www.terratec.it>

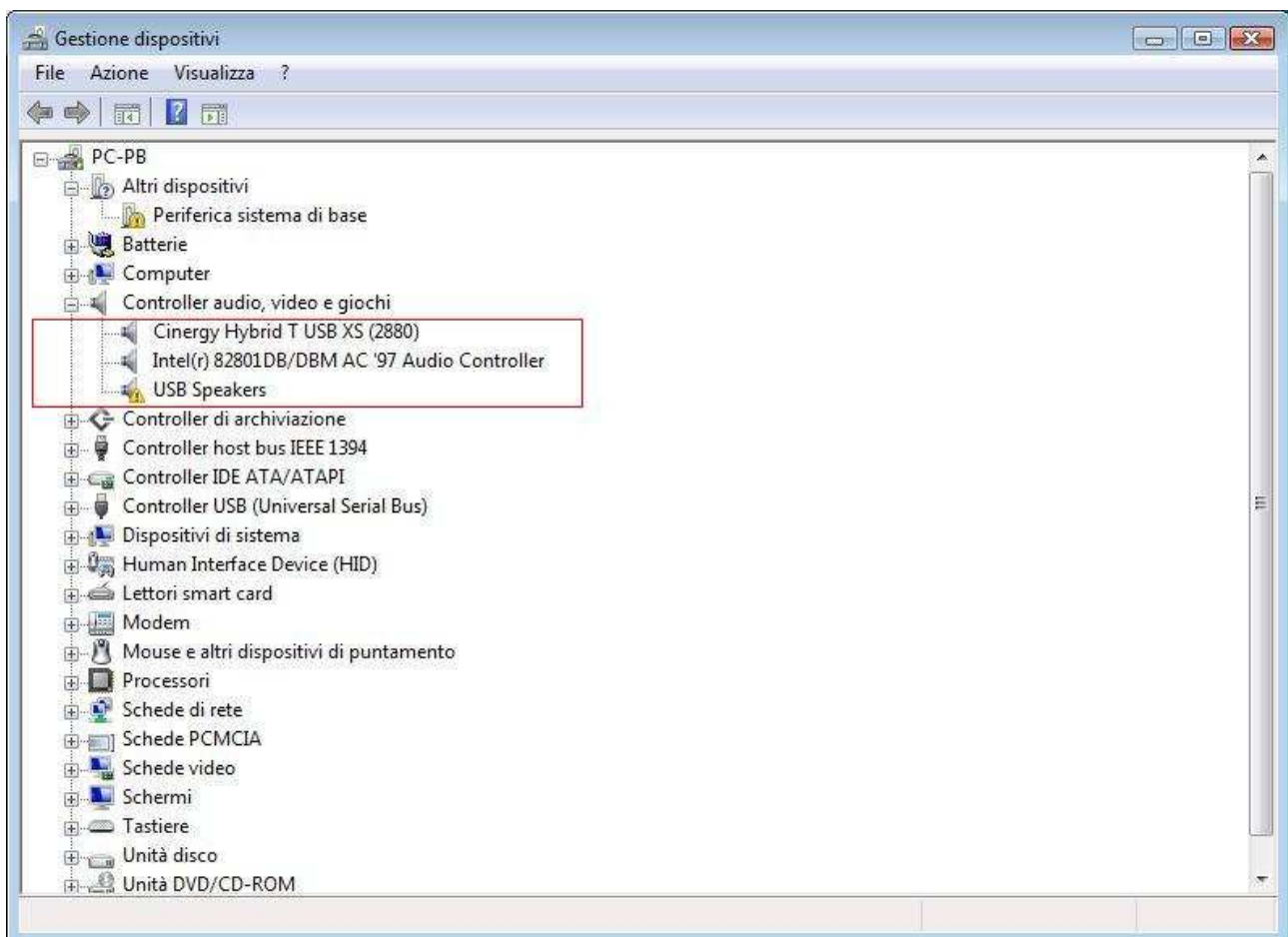


automaticamente Windows dovrebbe creare i due file corrispondenti con estensione PNF e in gestione periferiche comparire correttamente USB Speakers.

P.S. *attenzione questa procedura e utilizzo dei file scaricati è solo ed esclusivamente per Windows XP.*

Guida per Windows VISTA :

ATTENZIONE : Se utilizzate **Windows VISTA** è importante per un corretto funzionamento delle periferiche USB Audio e per alcuni sintonizzatori TV USB audio che sia installato [KB 933262](#)



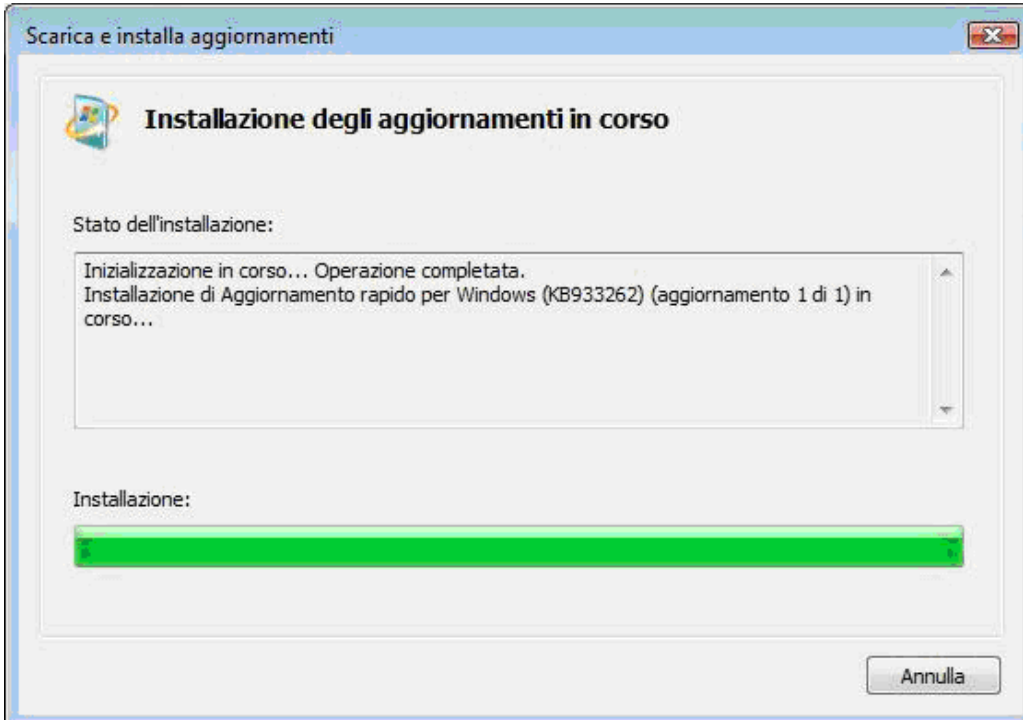


GUIDA ALLE SOLUZIONI

Problemi USB Audio

by <http://www.terratec.it>

Come da descrizione dal sito Microsoft la patch [KB 933262](#) se non presente nei vari aggiornamenti automatici va richiesto al supporto tecnico Microsoft, specificando se è per il 32bit o 64bit. Una volta ricevuto il file ed eseguito. **Attenzione con SP1 questa patch è inclusa.**



dopo il riavvio del computer, la periferica viene riconosciuta correttamente

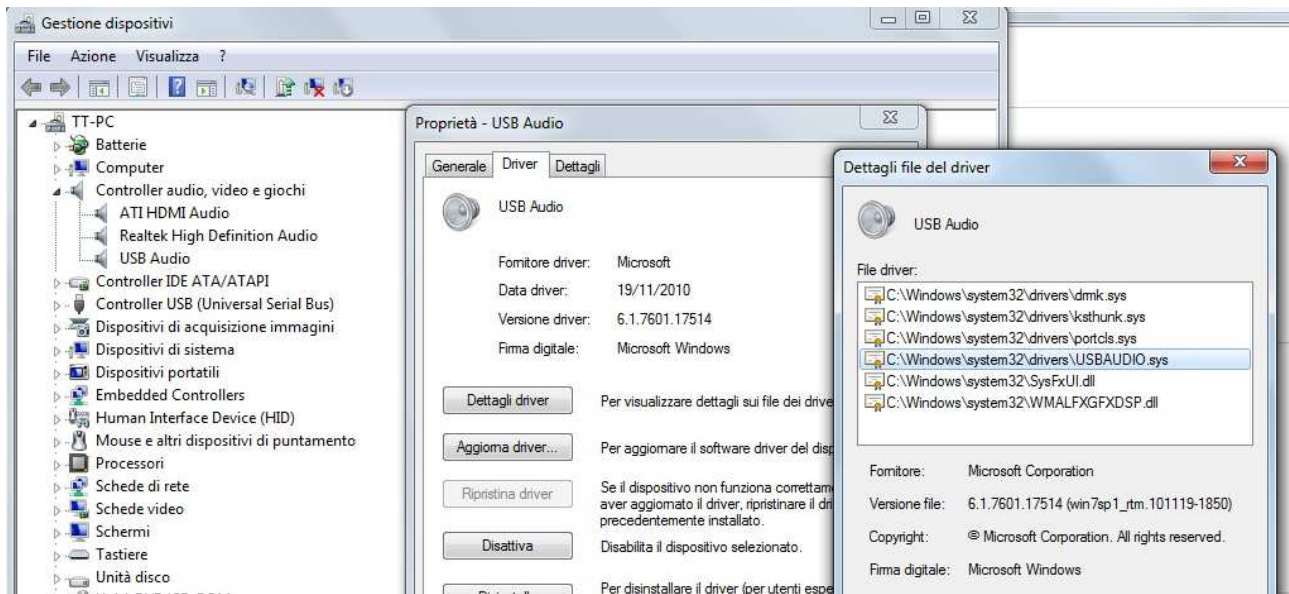




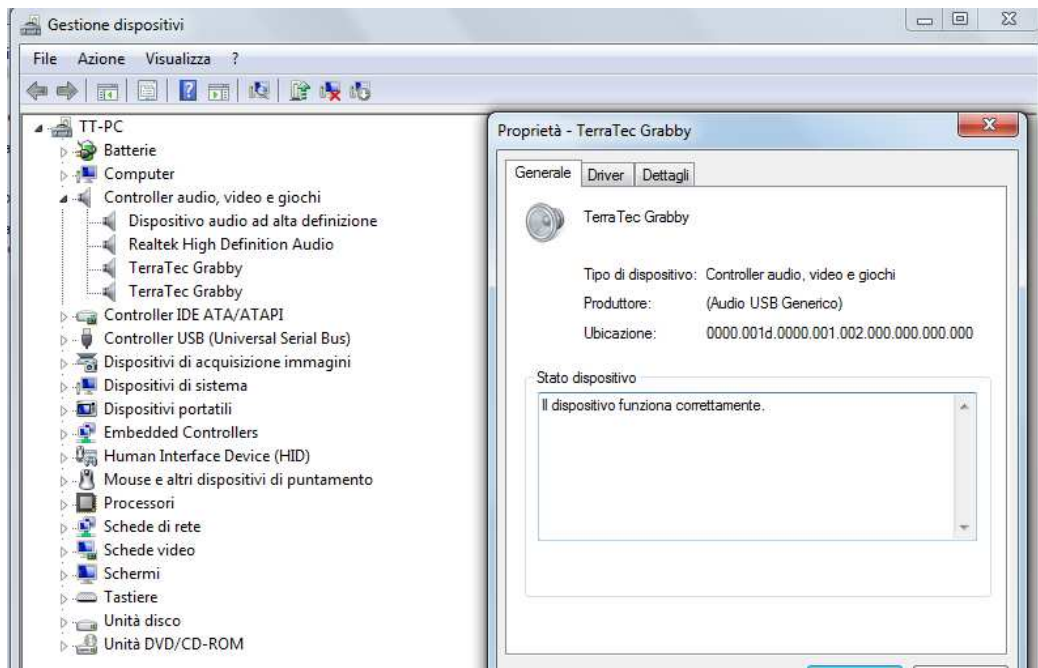
Windows 7

Per Windows 7 verificare come in figura se il driver USB audio viene caricato correttamente, altrimenti occorre cancellare il file `USBAUDIO.sys` e reinstallarlo prelevandolo da un altro sistema.

Se utilizzando una periferica risulta un audio a strappi o distorto, significa che non state utilizzando il driver Microsoft USB Audio generico, ma un altro driver. In gestione dispositivi verificate di avere come in figura



Se utilizzate il Grabby come potete notare troverete 2 voci terratec grabby di cui uno si riferisce all'audio generico di Windows.



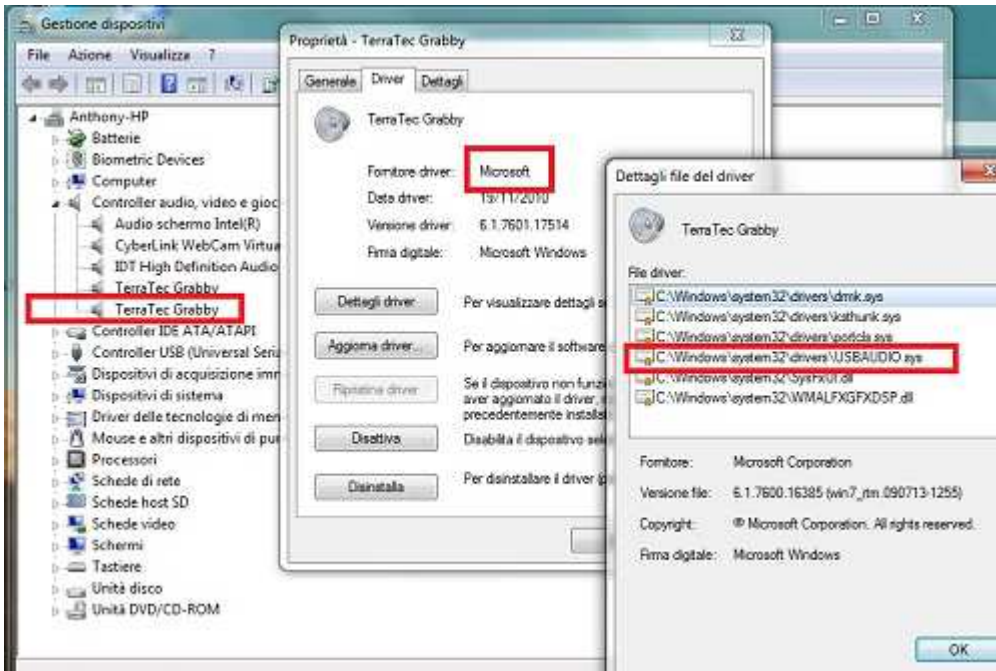


GUIDA ALLE SOLUZIONI

Problemi USB Audio

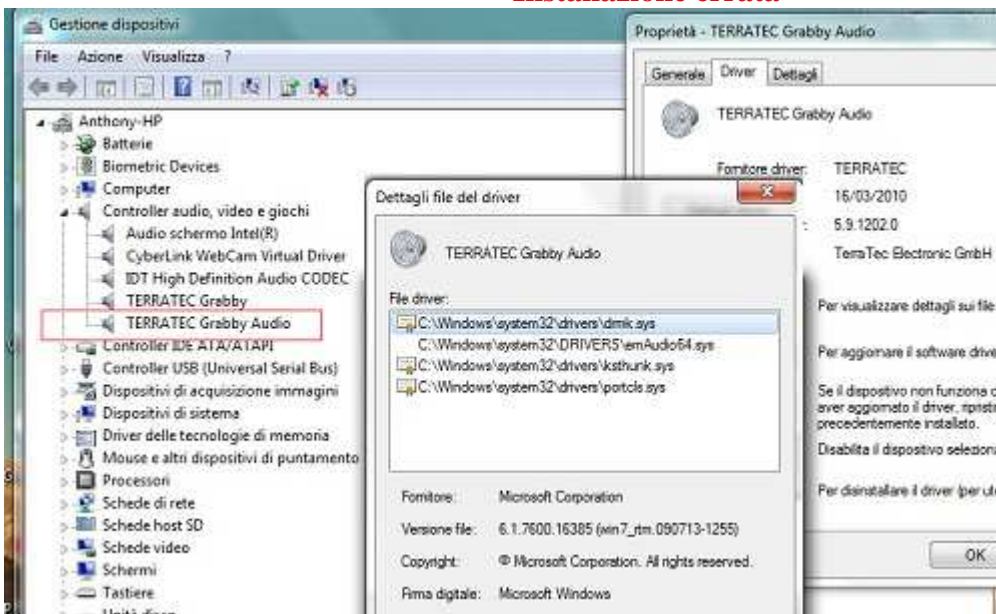
by <http://www.terratec.it>

Installazione corretta



In caso in cui in gestione dispositivi avete come in figura TERRATEC Grabby Audio, non va bene, e la causa è dovuto al fatto che avete installato i driver con il dispositivo inserito, mentre per una corretta installazione dei driver, occorre installare prima il driver e poi inserire il dispositivo Grabby.

Installazione errata



USB Audio è un driver di Microsoft e non ci sono differenze tra 32 o 64 bit.

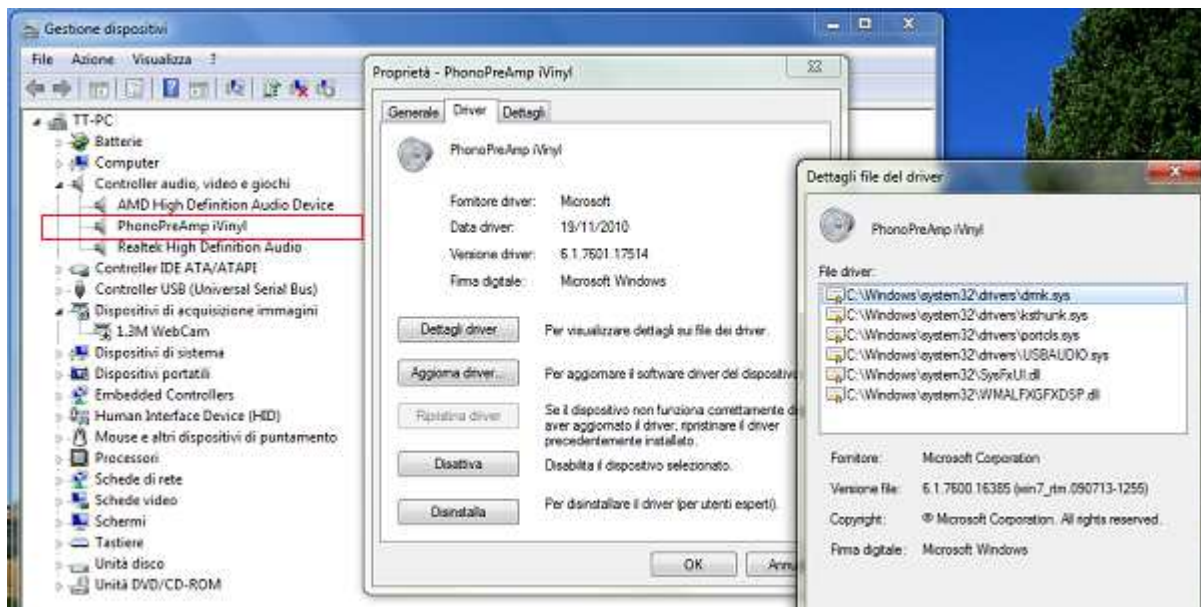
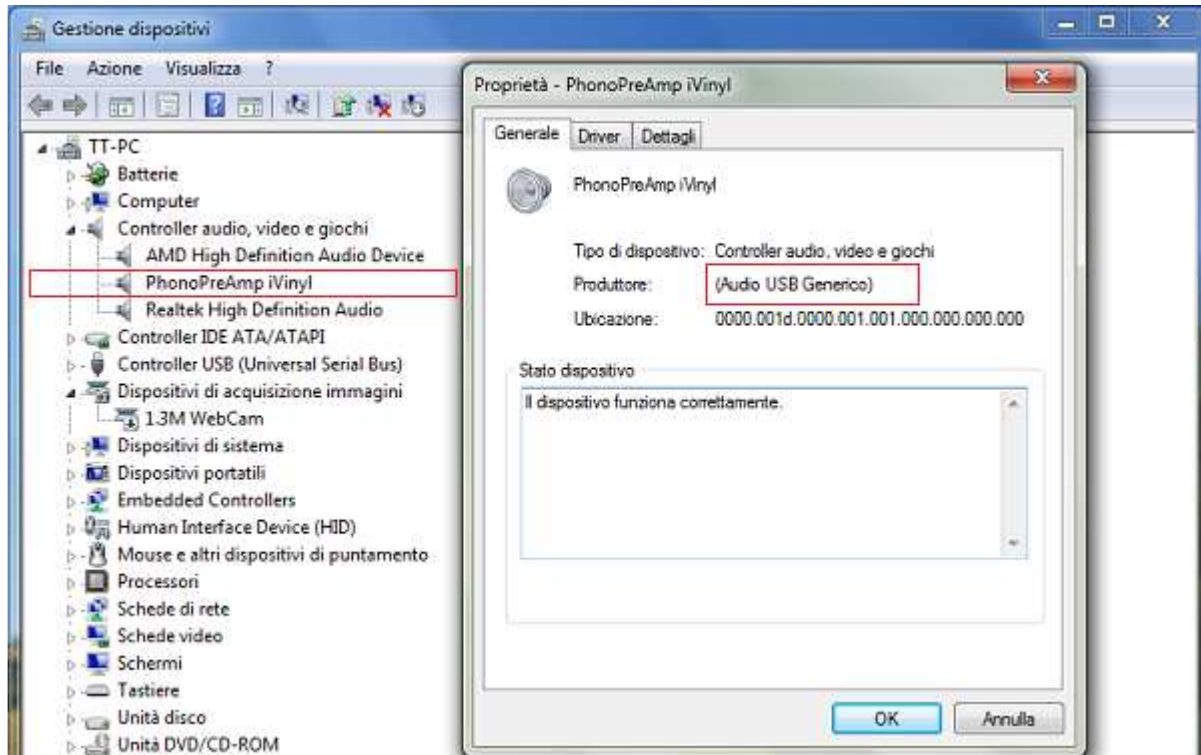


GUIDA ALLE SOLUZIONI

Problemi USB Audio

by <http://www.terratec.it>

il dispositivo PhonoPream iVinyl usa sempre i driver USB audio generico di Windows



P.S. per il corretto funzionamento verificare da pannello di controllo (Audio) se in registrazione il dispositivo è settato come predefinito e attivo.

Fine