



GUIDA ALLE SOLUZIONI

Problemi con il MIDI

by <http://www.terratec.it>

Le schede audio non possiedono una wavetable interna che permette l'esecuzione dei file MIDI, Microsoft mette a disposizione per una esecuzione dei file MIDI una periferica predefinita che si chiama " Sint. SW Microsoft GS Wavetable ".



Quando si installano le schede con interfaccia MIDI, automaticamente vengono installati anche i driver **MIDI IN** e **MIDI OUT**.

Il MIDI OUT serve per collegare alla scheda audio un sequencer o un Synth per la riproduzione dei suoni MIDI, che possono essere generati da un file MIDI tramite un software player o tramite una tastiera collegata via interfaccia MIDI IN. Quindi collegando una tastiera alla scheda audio nell'interfaccia MIDI IN, la scheda non può generare i suoni se non si usa un software Virtual Synth o non si usa un Synth hardware collegato al MIDI OUT. Cubase per la gestione MIDI, offre **USM " Universal Sound Module "**, modulo GM con oltre 70MB di ottimi suoni campionati, oppure si può utilizzare Cakewalk etc..

Spesso quando una tastiera non genera i suoni, vengono i dubbi anche sui collegamenti o su un guasto della porta MIDI. Tramite un ottimo software freeware possiamo verificare se a livello hardware le interfacce funzionano correttamente.





GUIDA ALLE SOLUZIONI

Problemi con il MIDI

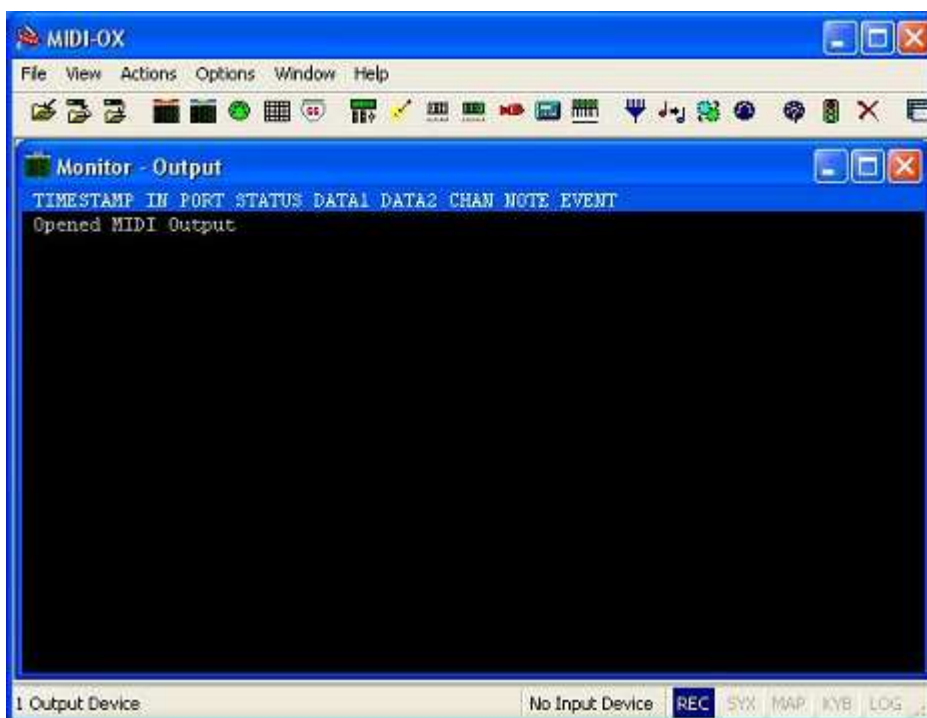
by <http://www.terratec.it>

Questo software freeware si chiama **MIDI-OX** che si può scaricare dal seguente link

<http://www.midiox.com/> utile per monitorare gli ingressi midi e vedere se il controller trasmette o no il segnale.



Dopo il download e l'installazione del software, avviare Midi-OX per accedere all'interfaccia



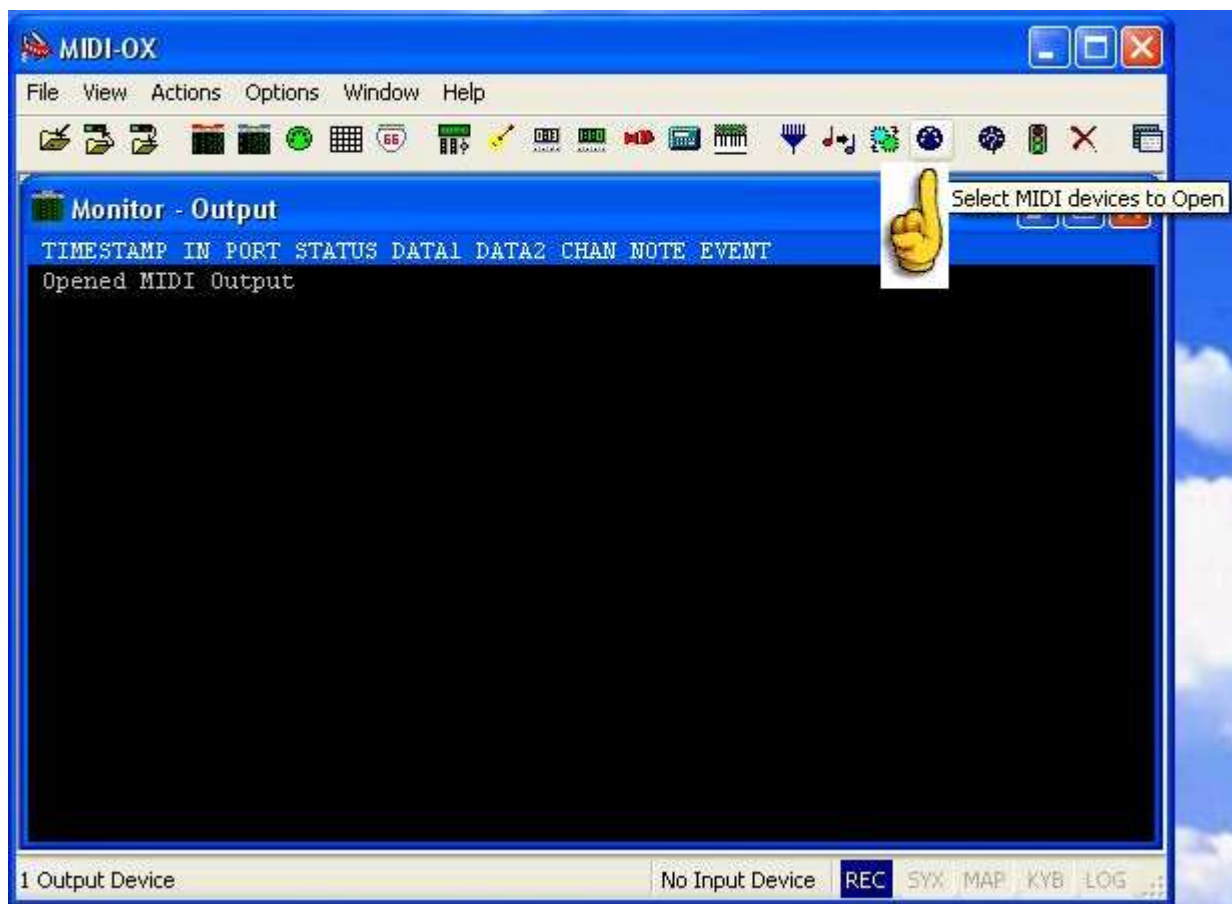


GUIDA ALLE SOLUZIONI

Problemi con il MIDI

by <http://www.terratec.it>

Selezionare l'icona come in figura per aprire una nuova interfaccia di configurazione



Da questa interfaccia possiamo verificare la presenza sia dell'interfaccia MIDI IN della DMX 6Fire USB e MIDI Out,



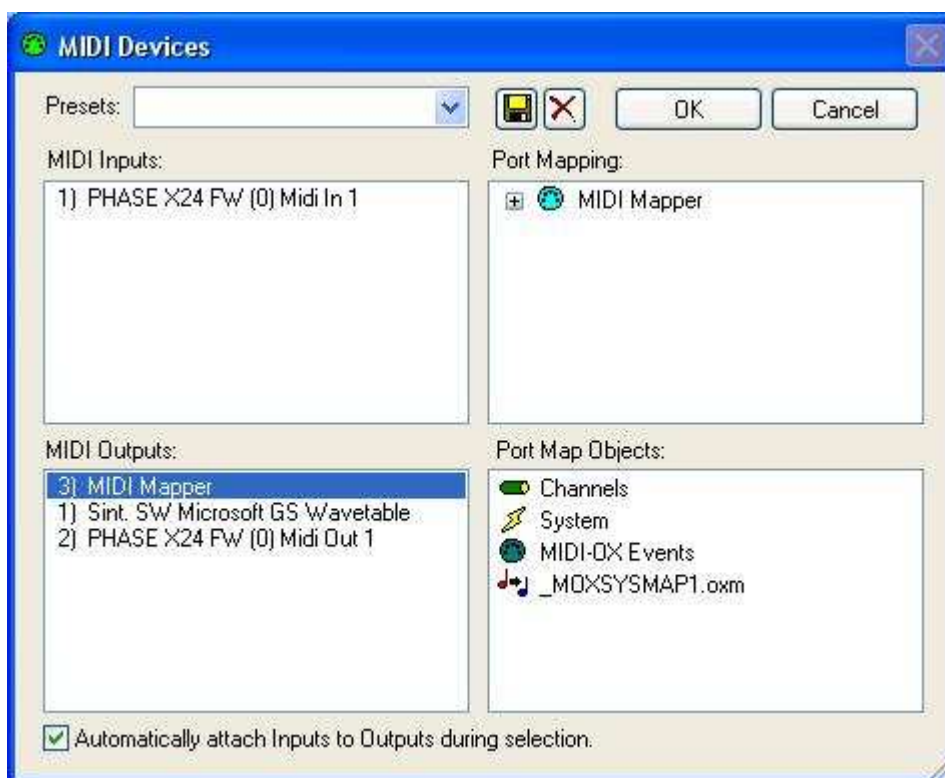


GUIDA ALLE SOLUZIONI

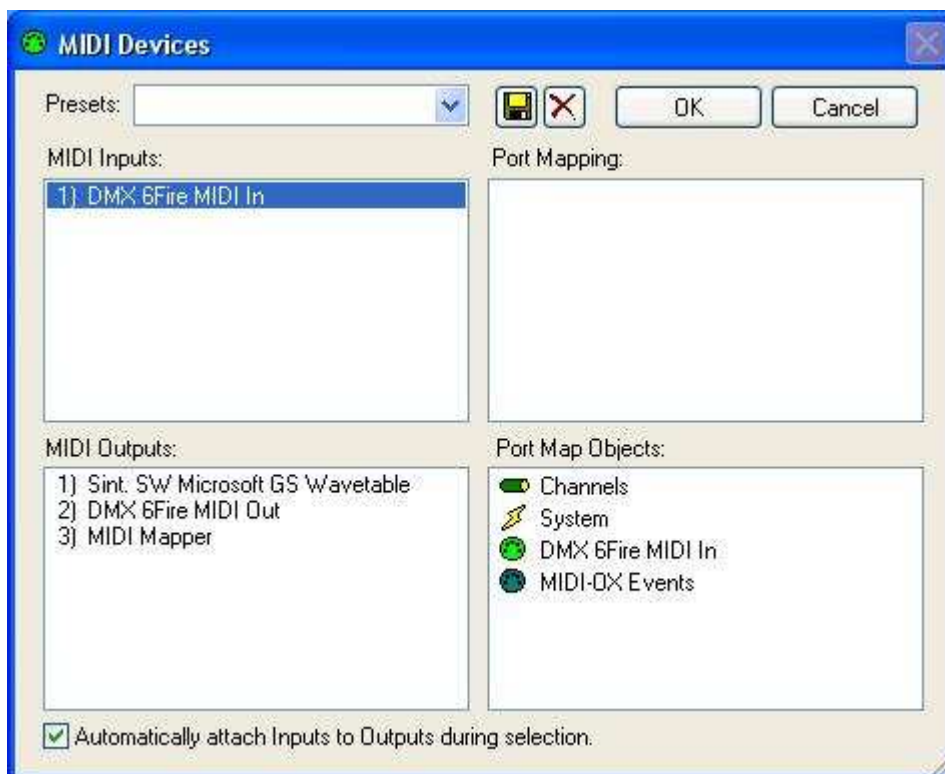
Problemi con il MIDI

by <http://www.terrateg.it>

chiaramente se utilizzate un scheda audio differente il nome sarà differente.



Selezionare l'interfaccia **DMX 6Fire MIDI In** per abilitare il monitoring dell'ingresso e per verificare se trasmette il segnale proveniente dalla tastiera collegata alla sua interfaccia MIDI In.



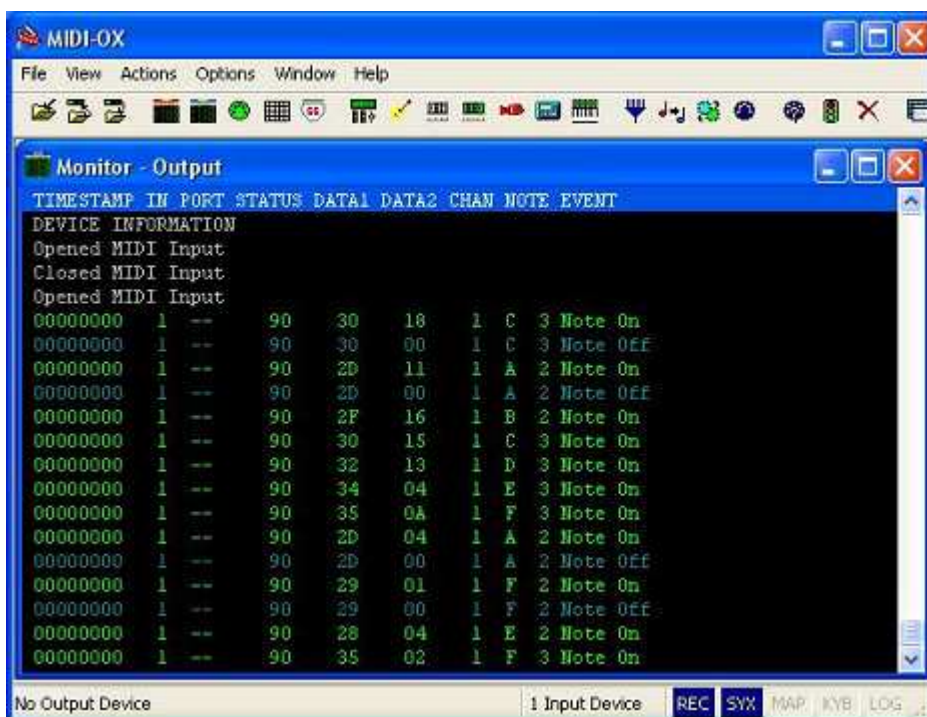


GUIDA ALLE SOLUZIONI

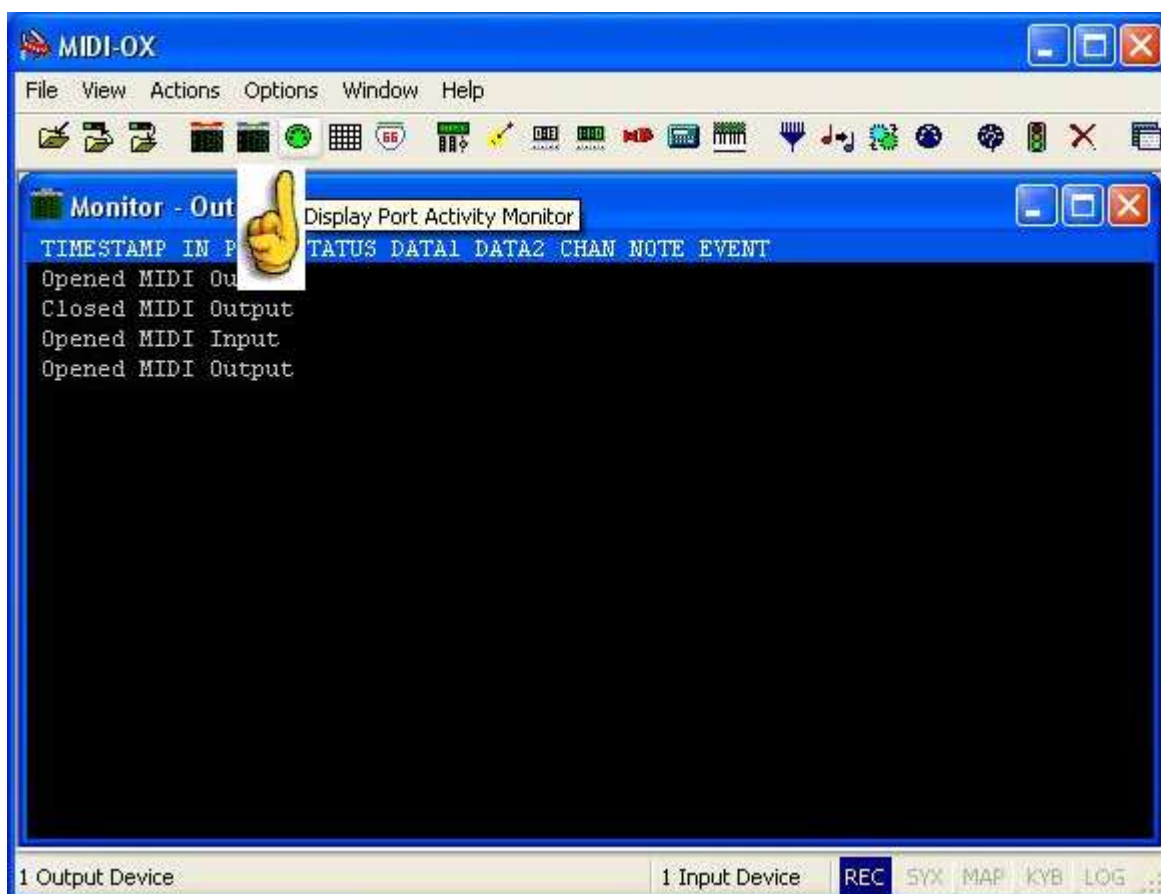
Problemi con il MIDI

by <http://www.terratec.it>

Selezionando **OK** possiamo già verificare digitando sulla tastiera se a monitor arrivano le note selezionate in modalità esadecimale, e contemporaneamente udire l'audio



Selezionando l'icona come in figura, possiamo abilitare la visualizzazione di un display a led



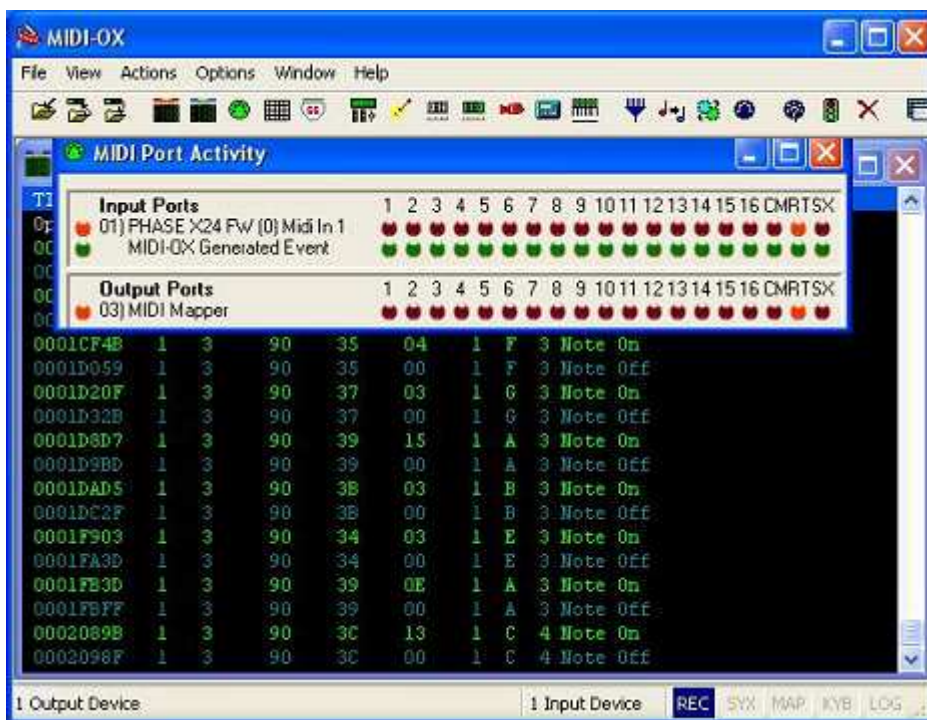


GUIDA ALLE SOLUZIONI

Problemi con il MIDI

by <http://www.terratec.it>

Che rappresenta i canali MIDI.



Fine