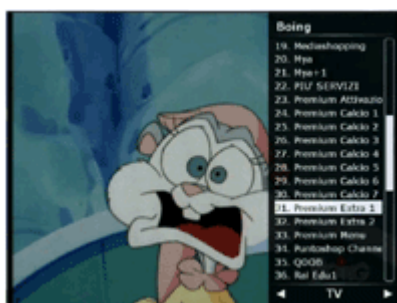




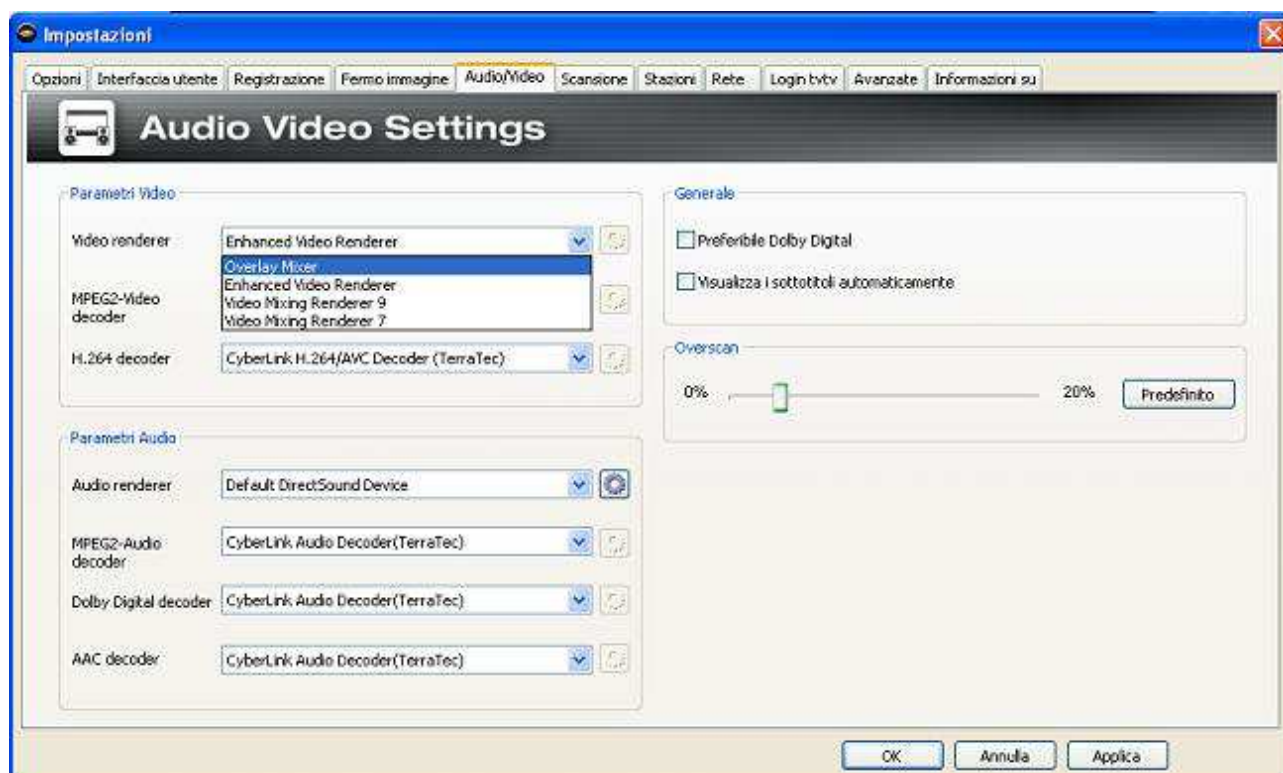
## GUIDA ALLE SOLUZIONI Problemi di visualizzazione del video

by <http://www.terratec.it>

Questa guida vuole essere uno strumento di facile consultazione, per chi utilizzando il software THC e qualsiasi dispositivo TV, selezionando qualsiasi canale dal menu TV preferiti, il video non mostra nessuna immagine ma rimane buio.



Se selezionando un canale si sente l'audio e lo schermo è buio, al 99,99% dei casi è un problema di Overlay e l'impostazione in video renderer. Selezionare un Overlay differente da quello impostato, e selezionare Applica per renderlo effettivo.



**ATTENZIONE :** In Windows XP vi consigliamo di utilizzare "Overlay Mixer". In Windows 7 o Vista è consigliabile l'opzione "Video Mixing Renderer 9" o EVR se supportato dalla scheda grafica .



Video Overlay è una caratteristica delle schede grafiche, necessario per regolare le prestazioni del sistema. Infatti Overlay permette di visualizzare direttamente un video sul display del computer evitando così di sovraccaricare la CPU del computer.

Attualmente possiamo avere la seguente gestione del video Overlay :

### Overlay Mixer

- L'immagine video appare nitida
- Funziona sul vecchio hardware
- Necessita meno potenza di CPU
- Funziona solo sul monitor principale
- Una sola applicazione può usare l'Overlay
- Senza effetti di trasparenza
- No screen-shots

### VMR-7

- L'immagine video è un po' soft
- Effetti di trasparenza
- Funziona meglio con vecchie schede grafiche
- Supporta Windows desktop remoto
- Funziona anche sul secondo monitor
- Possibile utilizzare la sovrapposizione
- Spesso causa dei problemi imprecisati su alcuni sistemi

### VMR-9

- L'immagine video è un po' soft
- Effetti di trasparenza
- Funziona anche sul secondo monitor
- Funziona la modalità Screen-shots
- Ottimizzato per le nuove schede grafiche
- Necessita di più potenza di CPU

### EVR (Extended Video Renderer)

- L'immagine del video non è soft come VMR-7 e VMR-9
- Effetti di trasparenza
- Necessita meno CPU per HDTV
- Funziona anche sul secondo monitor
- Funziona la modalità Screen-shots
- EVR è fornito con Windows 7 e VISTA
- Necessita l'installazione .NET 3.0

**ATTENZIONE :** *se non riuscite ad impostare una modalità differente di Overlay è facile che avete dei pasticci con i codec o una serie di applicazioni multimediali che hanno modificato i parametri della scheda grafica, oppure dovete re-registrare quartz.dll con il comando `regsvr32 %WINDIR%\System32\quartz.dll`*

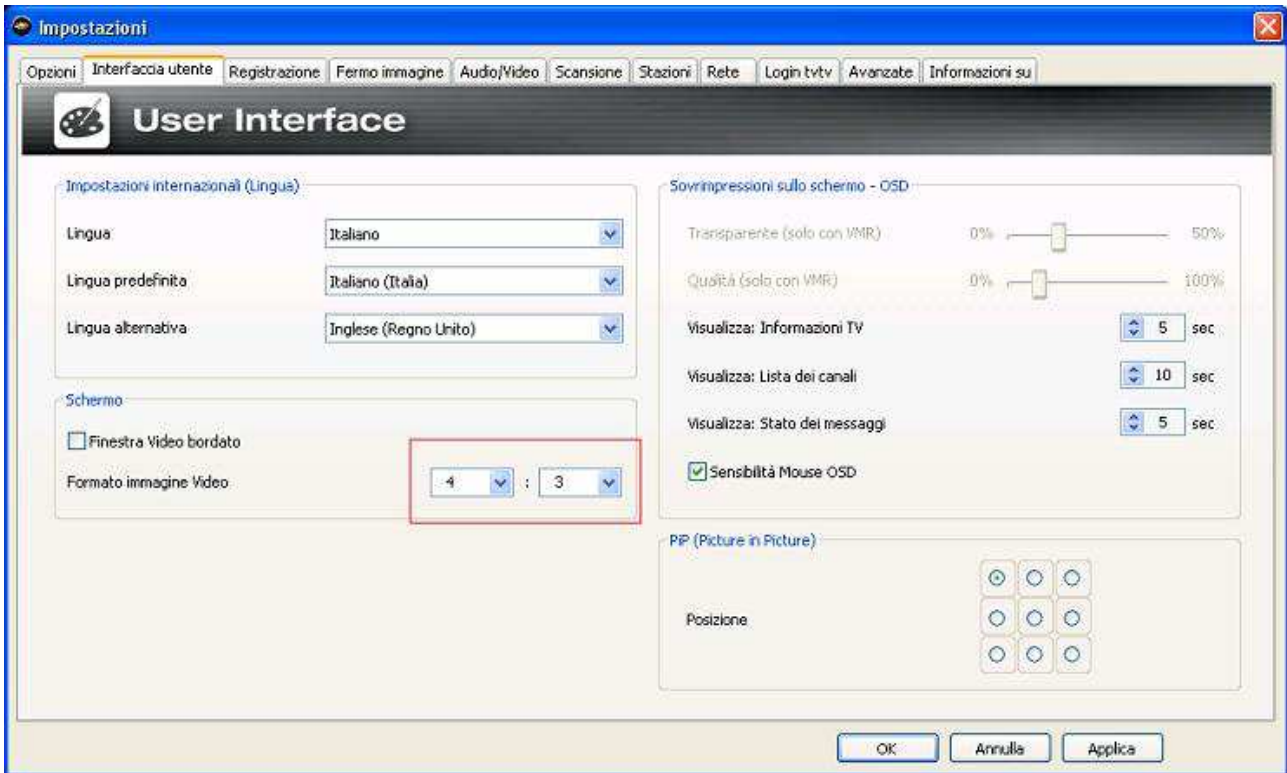
Se nell'inserimento del dispositivo nella porta USB si riceve un errore che la periferica può funzionare più velocemente, può darsi che state utilizzando una porta USB 1.1 ( provate un'altra porta USB ) o l'interfacce USB è configurata male da BIOS, oppure il dispositivo è guasto.



## GUIDA ALLE SOLUZIONI Problemi di visualizzazione del video

by <http://www.terratec.it>

Se notate che il video è schiacciato tutto su una riga orizzontale, controllare le impostazioni del formato video siano impostati 4:3 o 16:9 e non con numeri strani



Se si riceve un errore " *inizializzazione del filtro directshow fallito* " avete dei problemi con la gestione della scheda grafica e problemi con la gestione Overlay. Questo accade più delle volte a causa della scheda grafica che non gestisce correttamente il video Overlay, o non è configurata correttamente, oppure altre applicazioni multimediali in uso effettuano delle impostazioni personalizzate.

**P.S.** un altro test che si può effettuare se non si vede nulla a video, è quello di effettuare una registrazione anche se il video è buio, e poi verificare sia con media player o con il software THC se il file registrato in play si vede il video.

**Fine**