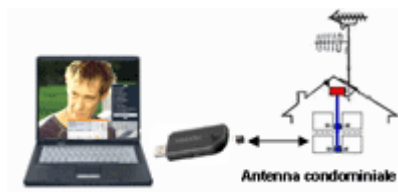
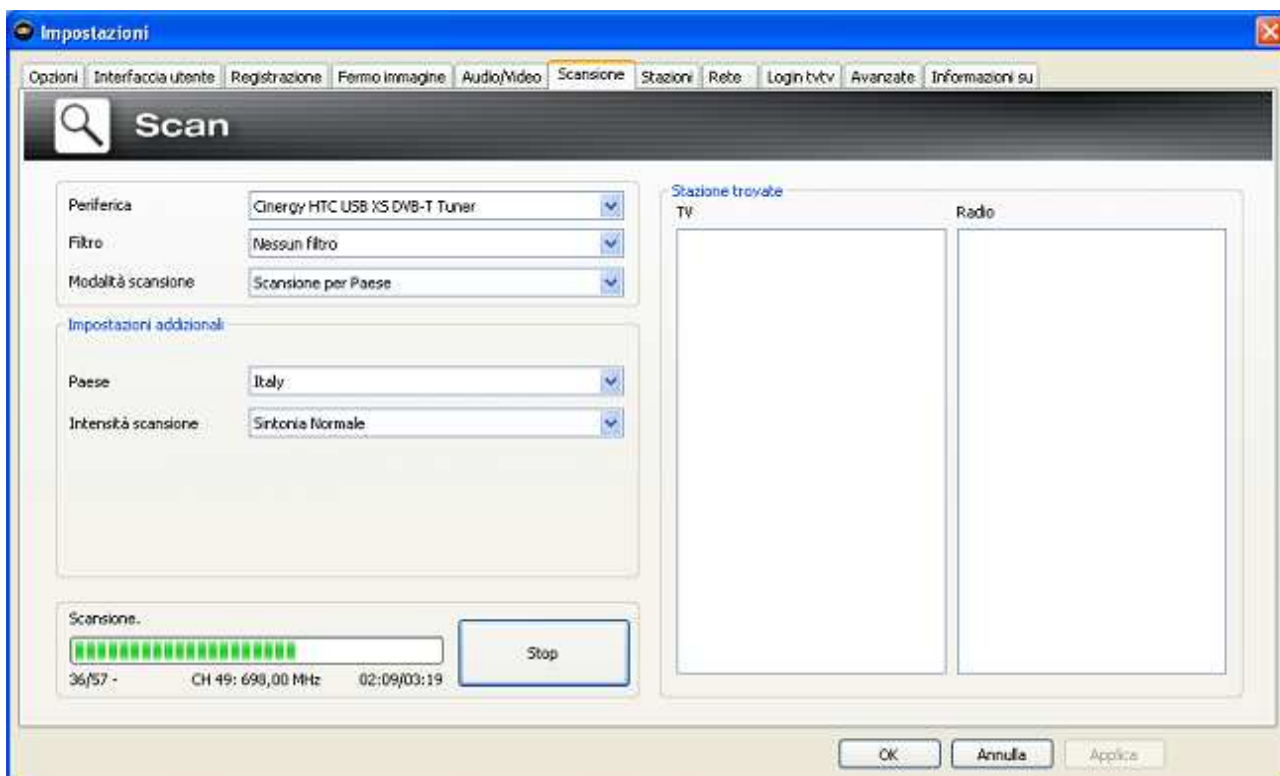





Questa guida vuole essere uno strumento di facile consultazione, per chi utilizzando il software THC e qualsiasi dispositivo TV collegato all' antenna centralizzata il software al termine della scansione non trova nessun canale TV.



Attenzione : la premessa è quello di usare l'antenna condominiale di casa perchè in molti casi l'antenna portatile fornita in dotazione potrebbe non ricevere alcun canale inducendovi a pensare ad un cattivo funzionamento del ricevitore. Se possedete più di una presa TV e avete problemi, utilizzate il punto presa centrale e non derivato ad altre prese, questo per eliminare eventuali impedenze, attenuazioni e livello del segnale basso. Inoltre non è consigliabile l' impianto speciale dove sullo stesso cavo è presente il segnale satellitare e il segnale TV standard, perché a causa di tipologie di installazione differenti, l'esito può essere negativo per i dispositivi in ricezione. Inoltre Una volta verificato che il dispositivo funziona, potete utilizzare l'antenna indoor e seguire i consigli  <http://www.terratec.it/tutorials/antenna-indoor.pdf>

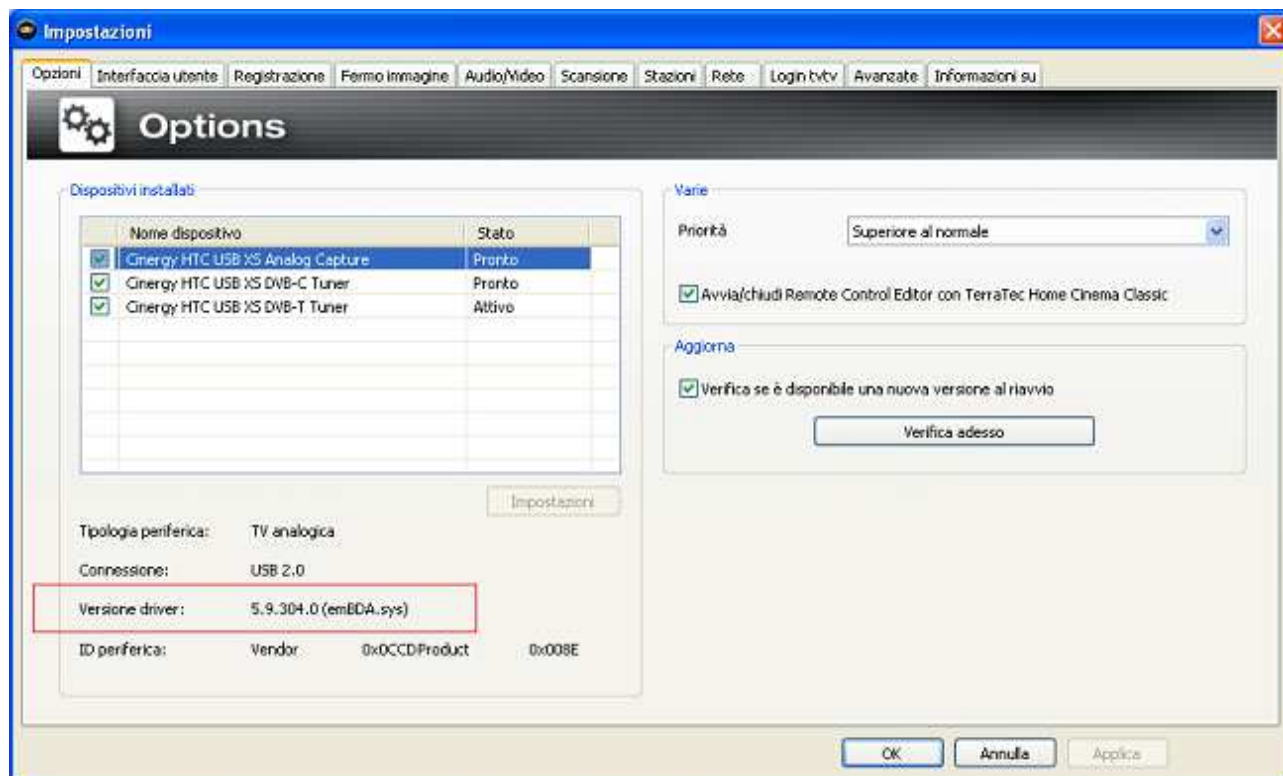


GUIDA ALLE SOLUZIONI

Nessuna scansione TV

by <http://www.terratec.it>

Verificare di utilizzare gli ultimi driver del dispositivo, verificando in **Opzioni** la versione dei driver installati



sul sito TerraTec da supporto selezionando il logo Download Driver, si accede al sito ftp dove sono presenti tutti i driver



Selezionare la cartella **Receiver** per accedere alla lista di tutti i dispositivi TV, quindi selezionare il dispositivo in uso, e la cartella update per visualizzare e scaricare i driver

Nella seguente guida trovate un valido supporto come installare i driver

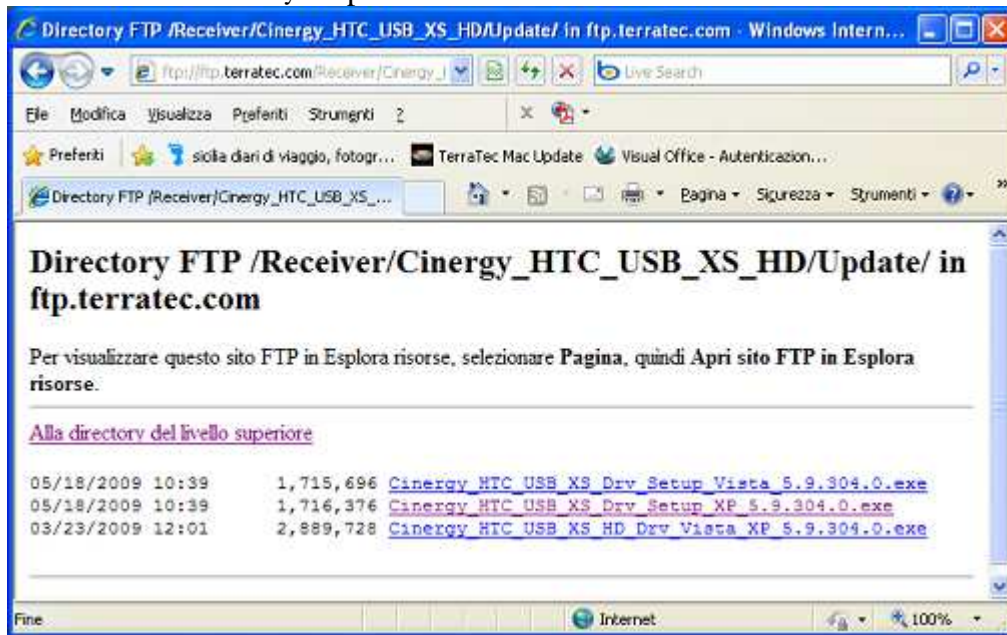
<http://www.terratec.it/tutorials/installazione-driver.pdf>



GUIDA ALLE SOLUZIONI

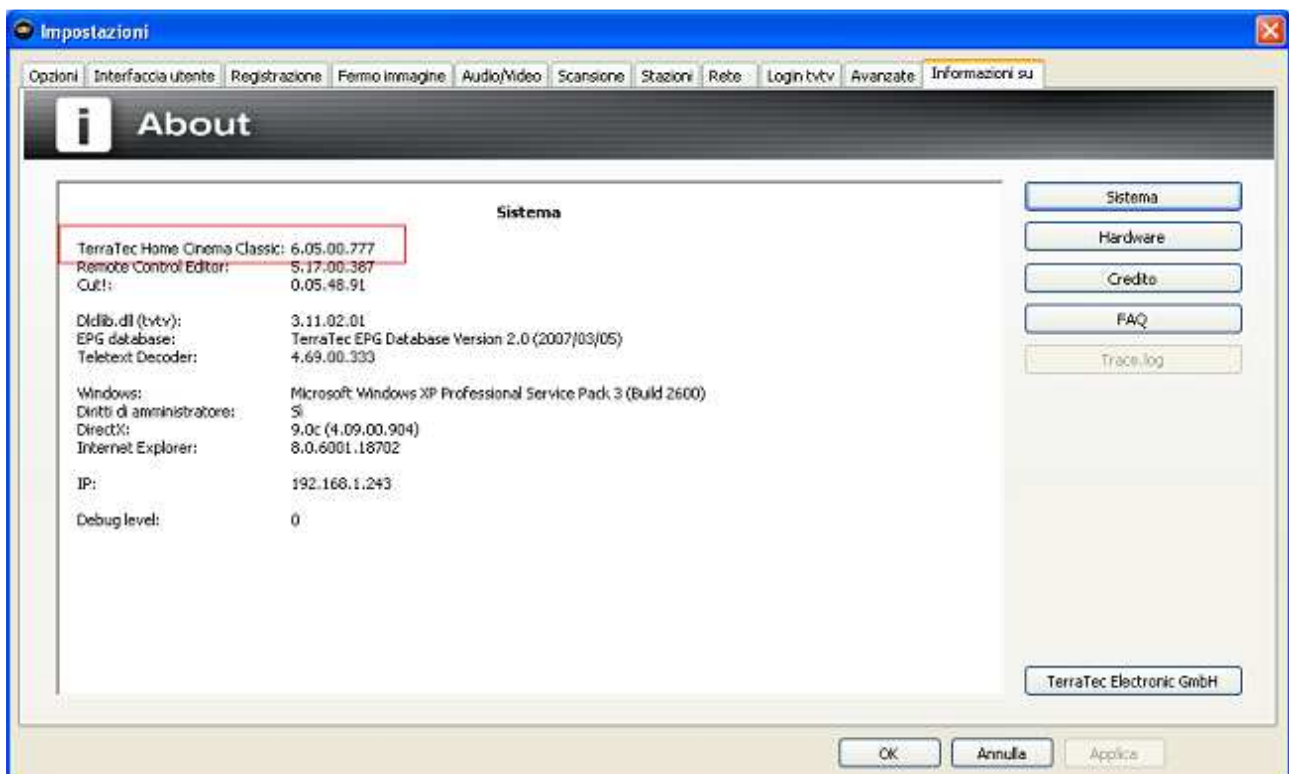
Nessuna scansione TV

by <http://www.terratec.it>



Se è presente una versione più aggiornata è consigliabile effettuare l'aggiornamento dei driver.

Verificare in **Informazioni su** se utilizzate l'ultima versione software



sul sito TerraTec in home page selezionando il logo Download THC si accede al sito ftp



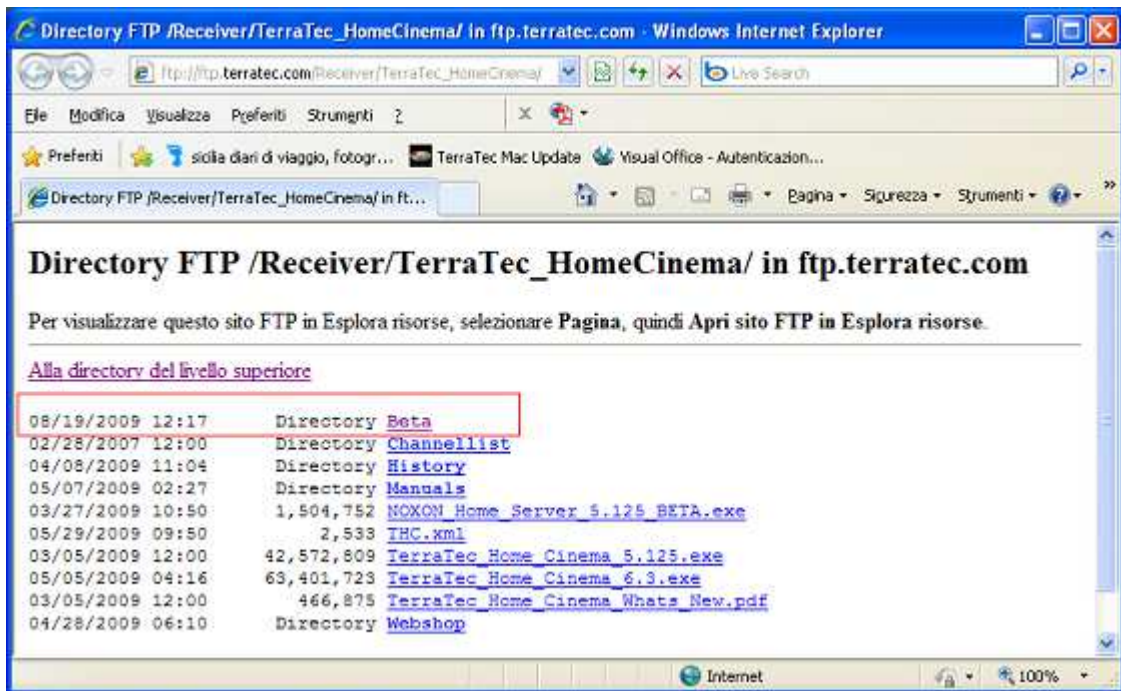


GUIDA ALLE SOLUZIONI

Nessuna scansione TV

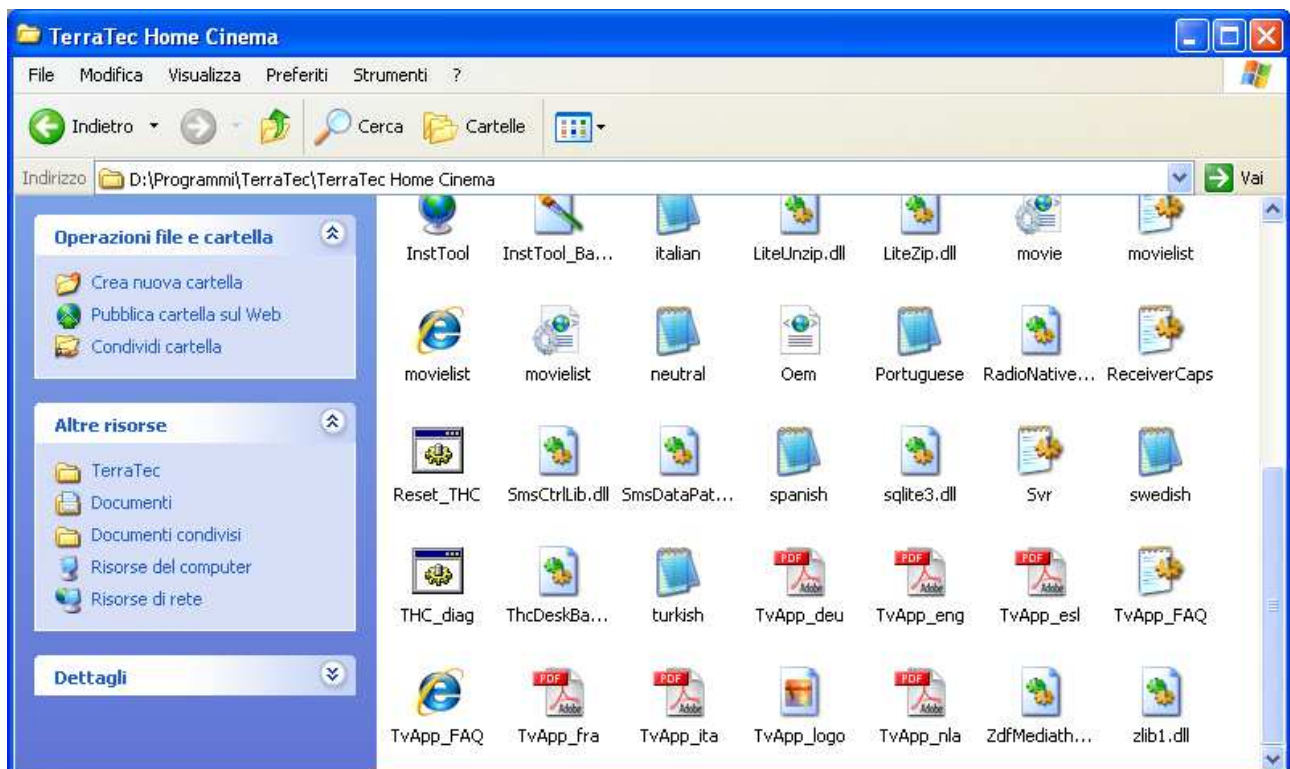
by <http://www.terratec.it>

Si consiglia di utilizzare tranquillamente la versione disponibile nella cartella Beta



Verificare se avete effettuato correttamente l'aggiornamento del Service Pack di Windows, che sono necessari per un corretto funzionamento del software e dell'hardware

avviare il file **THC_diag.bat** che si trova nella cartella ">programmi>TerraTec>TerraTec Home Cinema".





GUIDA ALLE SOLUZIONI

Nessuna scansione TV

by <http://www.terratec.it>

Il file THC_diag.bat avvia automaticamente terratec home cinema. al termine dell'avvio uscire dal software in modo da generare automaticamente il file di debug nel formato testo " trace.log " come in figura

```

Trace 2009 09 14 1107 - Blocco note
File Modifica Formato Visualizza ?
11:06:01.780 10552K( +10552) 1474-1460: MSG =====
11:06:01.780 10560K( +8) 1474-1460: MSG SOFTWARE (TerraTec)
11:06:01.780 1474-1460: MSG =====
11:06:01.780 1474-1460: MSG TerraTec Home Cinema = 6.05.00.777
11:06:01.780 10564K( +4) 1474-1460: MSG Remote control Editor = 5.17.00.387 C:\Programmi\File comuni\TerraTec\Remote\TTVRC.exe
11:06:01.780 10568K( +4) 1474-1460: MSG DVR Engine = 6.05.00.777 C:\Programmi\TerraTec\TerraTec Home Cinema\DvrApi.dll
11:06:01.780 1474-1460: MSG DVR Stream source = 6.05.00.777 C:\Programmi\TerraTec\TerraTec Home Cinema\DvrStreamSource.dll
11:06:01.780 1474-1460: MSG Task Scheduler = 6.05.00.777 C:\Programmi\TerraTec\TerraTec Home Cinema\DvrTaskScheduler.dll
11:06:01.780 10572K( +4) 1474-1460: MSG EPG Database = 6.05.00.777 C:\Programmi\TerraTec\TerraTec Home Cinema\DvrEpgDb.dll
11:06:01.780 1474-1460: MSG CI = 6.05.00.777 C:\Programmi\TerraTec\TerraTec Home Cinema\DvrCommonInterface.dll
11:06:01.780 1474-1460: MSG Explorer Deskband = 1.03.00.06 C:\Programmi\TerraTec\TerraTec Home Cinema\THCDeskband.dll
11:06:01.780 1474-1460: MSG =====
11:06:01.780 1474-1460: MSG SOFTWARE (Operating System)
11:06:01.780 1474-1460: MSG =====
11:06:01.780 1474-1460: MSG Operating System = Microsoft windows XP Professional Service Pack 3 (build 2600) (32Bit)
11:06:01.780 1474-1460: MSG DirectX Version = 9.0c (4.09.00.904)
11:06:01.780 1474-1460: MSG User is Admin = yes
11:06:01.780 1474-1460: MSG System language = Italiano (Italia)
11:06:01.780 1474-1460: MSG User language = Italiano (Italia)
11:06:01.780 1474-1460: MSG Proxy enabled = 0
11:06:01.780 1474-1460: MSG Proxy IP = not found
11:06:01.780 1474-1460: MSG Proxy port = 0
11:06:01.780 1474-1460: MSG =====
11:06:01.780 1474-1460: MSG DIRECT SHOW COMPONENTS
11:06:01.780 1474-1460: MSG =====
11:06:01.780 10576K( +4) 1474-1460: MSG KsProxy.ax = 5.03.2600.5512
11:06:01.780 10580K( +4) 1474-1460: MSG KsTvTune.ax = 5.03.2600.5512
11:06:01.780 1474-1460: MSG BdaPlgIn.ax = 5.03.2600.5512
11:06:01.780 1474-1460: MSG quartz.dll = 6.05.2600.5822
11:06:01.780 1474-1460: MSG qcap.dll = 6.05.2600.5512
11:06:01.780 1474-1460: MSG MSDvbNP.ax = 6.05.2600.5512
11:06:01.780 1474-1460: MSG PsisRndr.ax = 6.05.2600.5512
11:06:01.780 1474-1460: MSG PsisDecd.dll = 6.05.2600.5512
11:06:01.795 1474-1460: MSG Updspapi.dll = sconosciuta
11:06:01.795 1474-1460: WRN SUPPORT: Updspapi.dll -> This version may cause some stability problems
11:06:01.795 1474-1460: WRN or corrupted video.
11:06:01.795 1474-1460: WRN Please install Microsoft patch KB896626 or SP3!!!!

```

Questo file di debug è utile per verificare il Sistema Operativo in uso, il service pack installato, e la versione delle DirectX

SOFTWARE (Operating System)

Operating System = Microsoft Windows XP Professional Service Pack 3 (Build 2600) (32Bit)
DirectX Version = 9.0c (4.09.00.904)

Quello più critico e interessante da verificare per un corretto funzionamento del software, una volta verificato di utilizzare l'ultimo Service Pack, è la parte **Direct show** che sono dei filtri installati e aggiornati tramite il service pack, necessari al software THC per interfacciarsi tramite essi al dispositivo

DIRECT SHOW COMPONENTS

```

KsProxy.ax = 5.03.2600.5512
KsTvTune.ax = 5.03.2600.5512
BdaPlgIn.ax = 5.03.2600.5512
quartz.dll = 6.05.2600.5822
qcap.dll = 6.05.2600.5512
MSDvbNP.ax = 6.05.2600.5512
PsisRndr.ax = 6.05.2600.5512
PsisDecd.dll = 6.05.2600.5512

```



GUIDA ALLE SOLUZIONI

Nessuna scansione TV

----- by <http://www.terratec.it> -----

Per una corretta installazione le versioni devono essere identiche, soprattutto **PsisDecd.dll** che è una dll necessario per effettuare la scansione

In caso in cui nel nostro file trace.log troviamo

SOFTWARE (Operating System)

Operating System = Microsoft Windows XP Professional Service Pack 1 (Build 2600) (32Bit)
SUPPORT: Service Pack 2 for Windows XP is not installed

Oppure

Operating System = Microsoft Windows XP Professional Service Pack 2 (Build 2600) (32Bit)

È necessario assolutamente aggiornare XP al SP3 (service pack 3) in quanto fissa una serie di problemi

In caso in cui abbiamo come in figura XP con SP3

SOFTWARE (Operating System)

Operating System = Microsoft Windows XP Professional Service Pack 3 (Build 2600) (32Bit)
DirectX Version = 9.0c (4.09.00.904)

Ma le versioni delle direct show non coerenti, significa che avremo problemi nella scansione

DIRECT SHOW COMPONENTS

KsProxy.ax	= 5.03.2600.5512
KsTvTune.ax	= 5.03.2600.5512
BdaPlgIn.ax	= 5.03.00.900
quartz.dll	= 6.05.2600.5822
qcap.dll	= 6.05.2600.5512
MSDvbNP.ax	= 6.05.01.900
PsisRndr.ax	= 6.05.01.900
PsisDecd.dll	= 6.05.01.900

PsisDecd.dll -> This version may cause some stability problems

WRN or corrupted video.

WRN Please install Microsoft patch KB896626 or SP3!!!!

Automaticamente il software THC riporta nel file di trace.log che la dll **PsisDecd** non va bene ed infatti questo è la causa della non scansione. Questo succede perché l'aggiornamento del SP3 non ha aggiornato tutto correttamente, e a volte succede anche di usare aggiornamenti con una lingua differente rispetto al sistema operativo in uso.



GUIDA ALLE SOLUZIONI

Nessuna scansione TV

----- by <http://www.terratec.it> -----

In questi casi la soluzione migliore è disinstallare il SP3 e reinstallarlo, oppure a volte è sufficiente installare la versione corretta in windows>system32 prelevando i file da
c:\windows\ServicePackFiles\i386

BdaPlgIn.ax	= 5.03.00.900
MSDvbNP.ax	= 6.05.01.900
PsisRndr.ax	= 6.05.01.900
PsisDecd.dll	= 6.05.01.900

Si può anche copiare i file nella system effettuando il comando per ogni singolo file come segue :

```
expand c:\windows\ServicePackFiles\i386\psisdec.d.dll c:\windows\system32\psisdec.d.dll
```

I caso in cui non avete questi file o non li trovate sul vostro disco potete scaricarli direttamente, digitando : www.terratec.it/directshow.zip , copiando il contenuto nella directory
c:\windows\system32 sovrascrivendo i vecchi file.

Attenzione : questi files valgono solo per Windows XP SP3

Chiaramente per **Windows Vista** vale lo stesso discorso, verificare di utilizzare l'ultimo service pack

SOFTWARE (Operating System)

**Operating System = Windows Vista Media Center Edition Home Edition Service Pack 2
(Build 6002) (32Bit)**

DirectX Version = 10.0

E che le versioni delle direct show siano coerenti

DIRECT SHOW COMPONENTS

KsProxy.ax	= 6.00.6001.18000
KsTvTune.ax	= 6.00.6001.18000
BdaPlgIn.ax	= 6.00.6000.16386
quartz.dll	= 6.06.6002.18005
qcap.dll	= 6.06.6001.18000
MSDvbNP.ax	= 6.06.6000.16386
PsisRndr.ax	= 6.06.6002.18005
PsisDecd.dll	= 6.06.6002.18005
Updspapi.dll	= Sconosciuta
mpg2spl_t_mce.ax	= 6.05.2710.2732

Quindi, è importante utilizzare le ultime versioni driver e software, ma soprattutto un corretto aggiornamento del Service Pack.



GUIDA ALLE SOLUZIONI

Nessuna scansione TV

by <http://www.terratec.it>



versioni delle direct show coerenti per

Operating System = Microsoft Windows 7 Service Pack 1 (build 7601), 64-bit (64-bit)

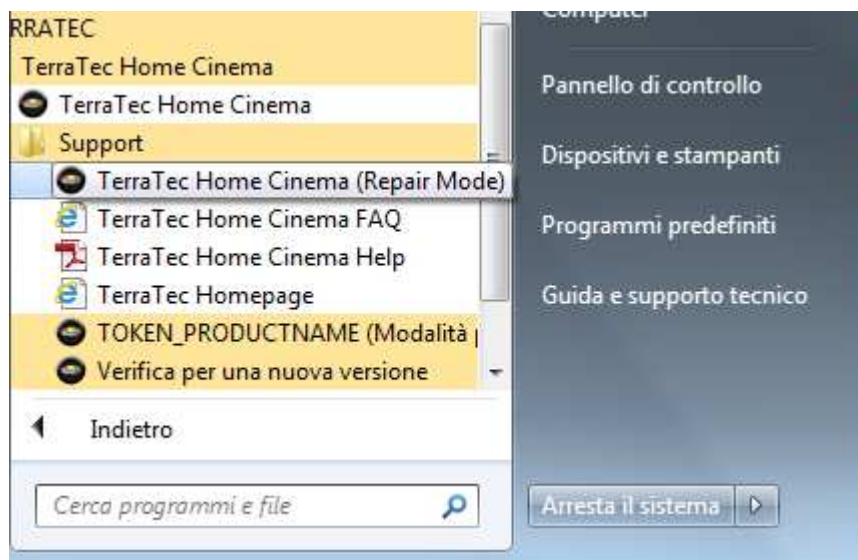
DIRECT SHOW COMPONENTS

KsProxy.ax	= 6.01.7601.17514
KsTvTune.ax	= 6.01.7601.17514
BdaPlgIn.ax	= 6.01.7600.16385
quartz.dll	= 6.06.7601.17514
qcap.dll	= 6.06.7601.17514
MSDvbNP.ax	= 6.06.7601.17514
PsisRndr.ax	= 6.06.7601.17514
PsisDecd.dll	= 6.06.7600.16385
Updspapi.dll	= Sconosciuta
mpg2spl_t_mce.ax	= 6.05.2710.2732

Se nel file trace.log vengono riportati errori in cui non è stato possibile nell'installazione del software effettuare la registrazione dei filtri nel registro di Windows (causa antivirus, o altre protezioni da utente senza permessi di accesso) come riportato :

```
(C:\Windows\system32\PsisRndr.ax)
11:10:21.373 26152K( +52) 0834-1590: MSG |||
CTTComHelper::RegisterComObject(PsisRndr.ax ) Windows Vista or higher detected ->
registration ignored
```

Provare prima ad avviare il software THC in modalità **Repair mode**



Se il problema persiste allora effettuare la registrazione in modalità manuale :



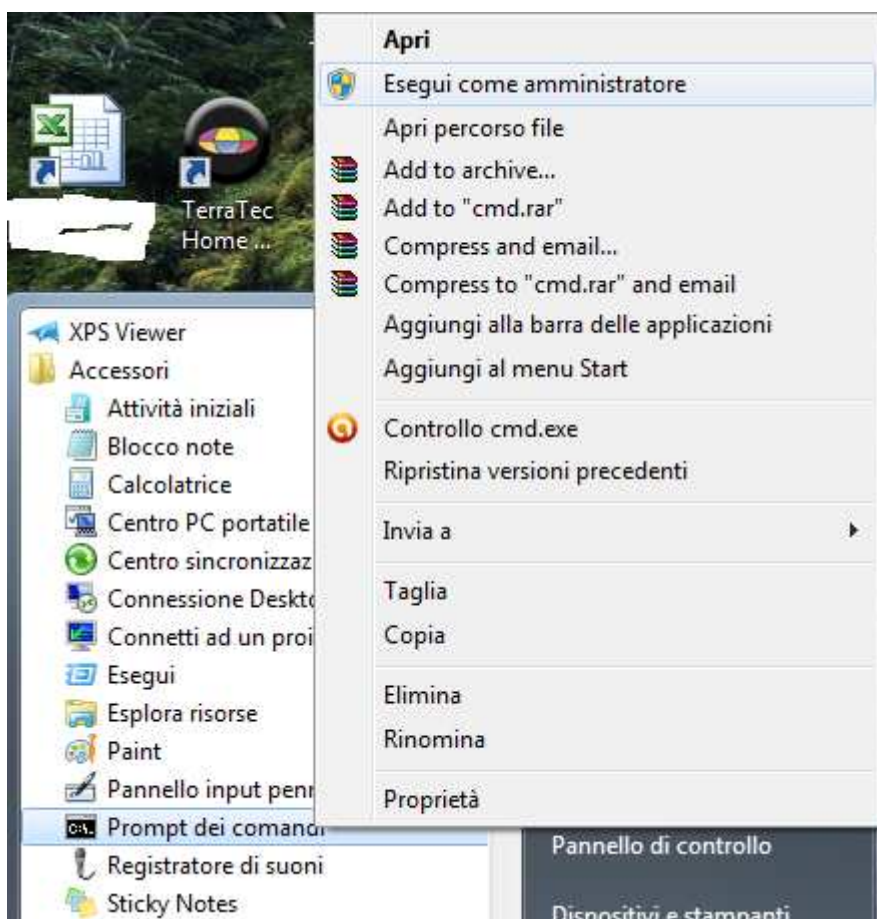
GUIDA ALLE SOLUZIONI

Nessuna scansione TV



by <http://www.terratec.it>

valido per Windows 7 64 bit : aprire prompt dei comandi dos in modalità amministratore, si ottiene selezionando in accessori il Prompt dei comandi e con il tasto destro del mouse selezionare Esegui come amministratore

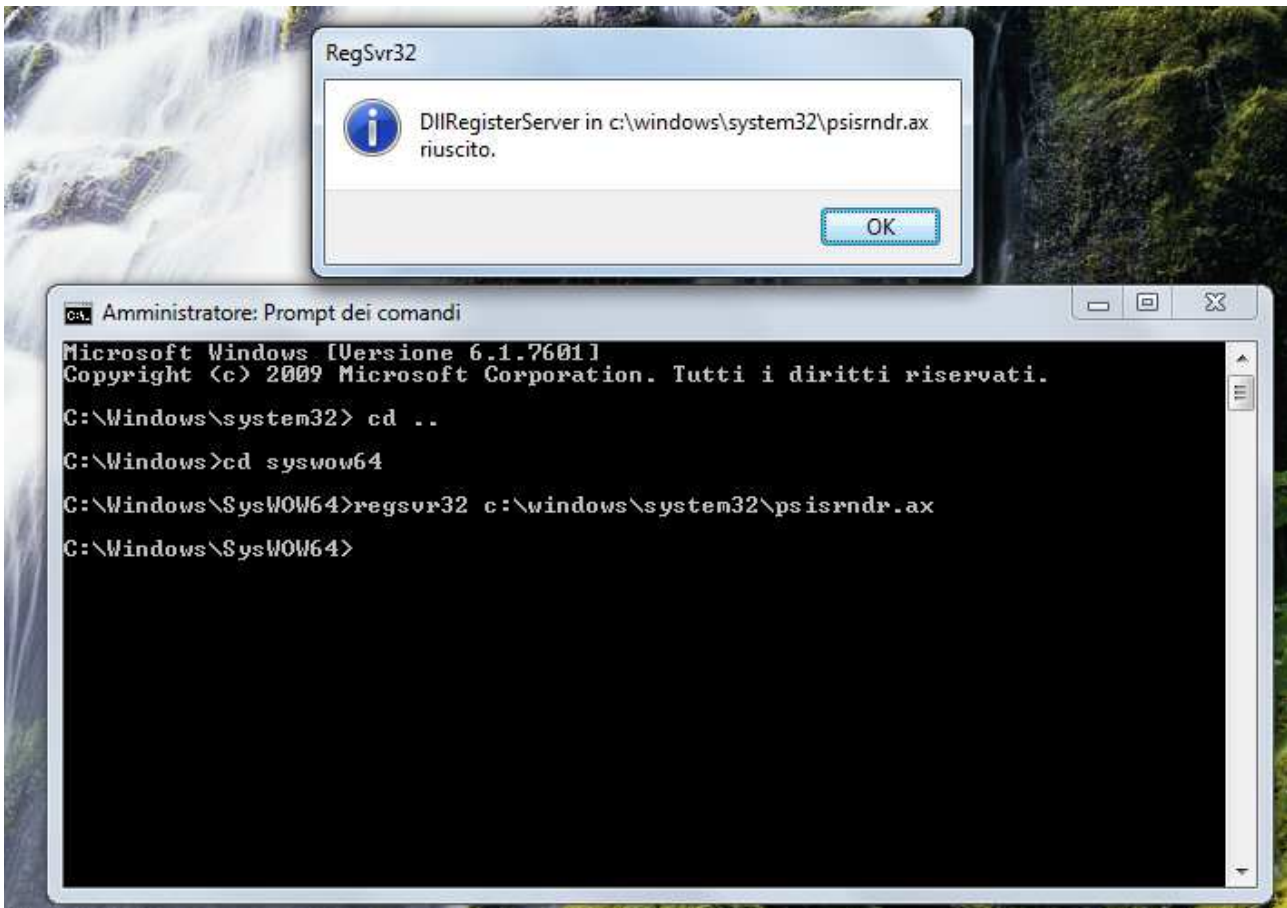




Come in figura spostarsi nella directory syswow64 dove si trova il file di comando eseguibile a 64 bit **regsvr32.exe**

Quindi eseguire per ogni singolo filtro che nel file trace.log riporta come errore il comando

Regsvr32 c:\windows\system32\psisrndr.ax



ATTENZIONE : Se avete risolto il problema e non è riportato nei vari suggerimenti di questa guida, sarebbe utile inviare una email al supporto tecnico, segnalando la soluzione che avete individuato, per aggiornare la seguente guida e per essere utile ad altri utenti.

Fine