



GUIDA ALLE SOLUZIONI Dispositivo in errore

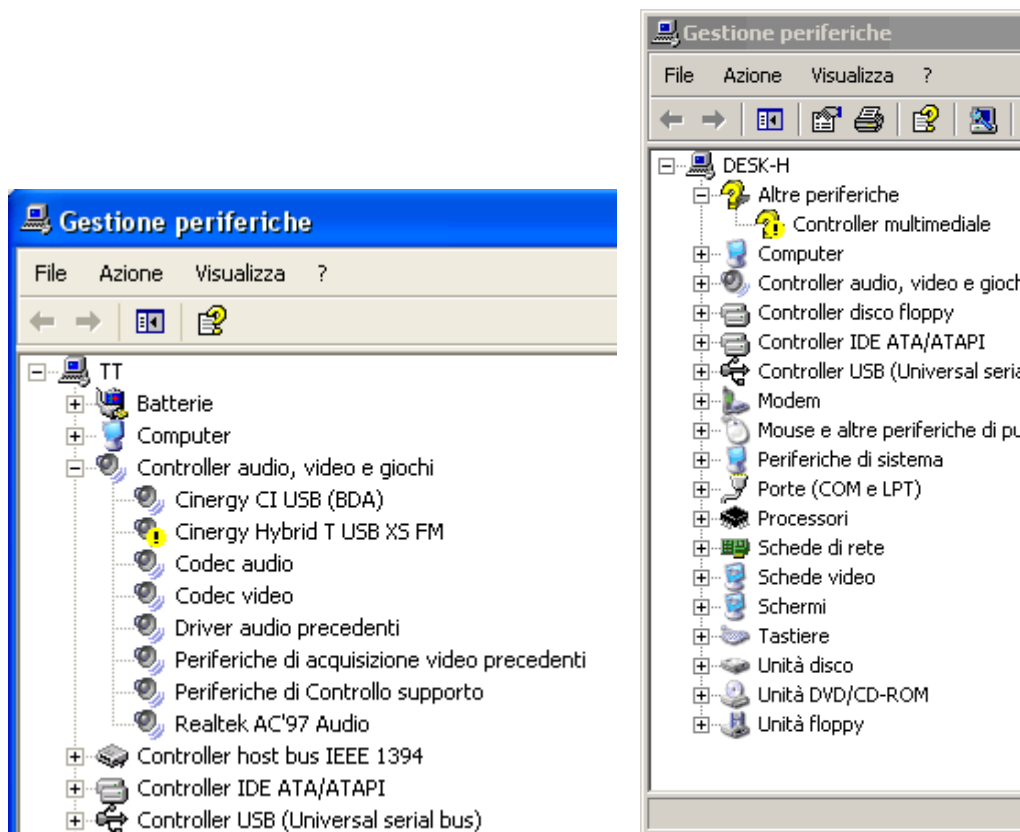


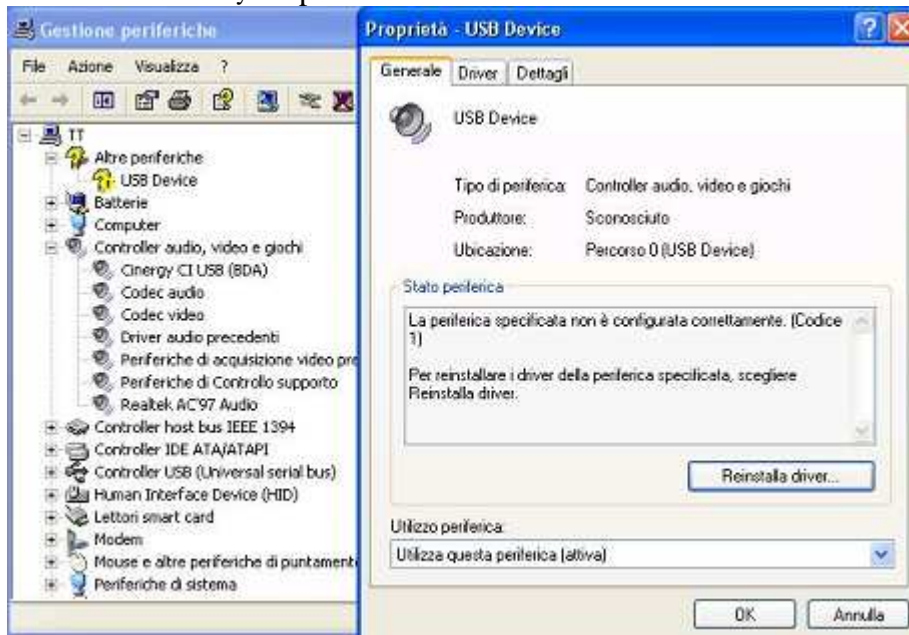
by <http://www.terratec.it>

Accade sempre più di frequente che l'utente non riesce a utilizzare un dispositivo perché è in errore o perché non sono stati effettivamente installati i driver. Questa guida vuole essere uno strumento di facile consultazione, allo scopo di facilitare la rimozione del problema e permettere all'utente di verificare la corretta installazione del dispositivo.

Se non siete in grado di verificare in gestione periferiche lo stato del dispositivo, si consiglia di leggere la seguente guida presente in assistenza : <http://www.terratec.it/tutorials/versione-driver-in-uso.pdf>

Se troviamo la periferica in errore come in figura sotto rappresentato da un punto esclamativo giallo, può significare che non abbiamo installato i driver, i driver non sono corretti, o la procedura automatica di installazione da CD-ROM non è andato a buon fine,



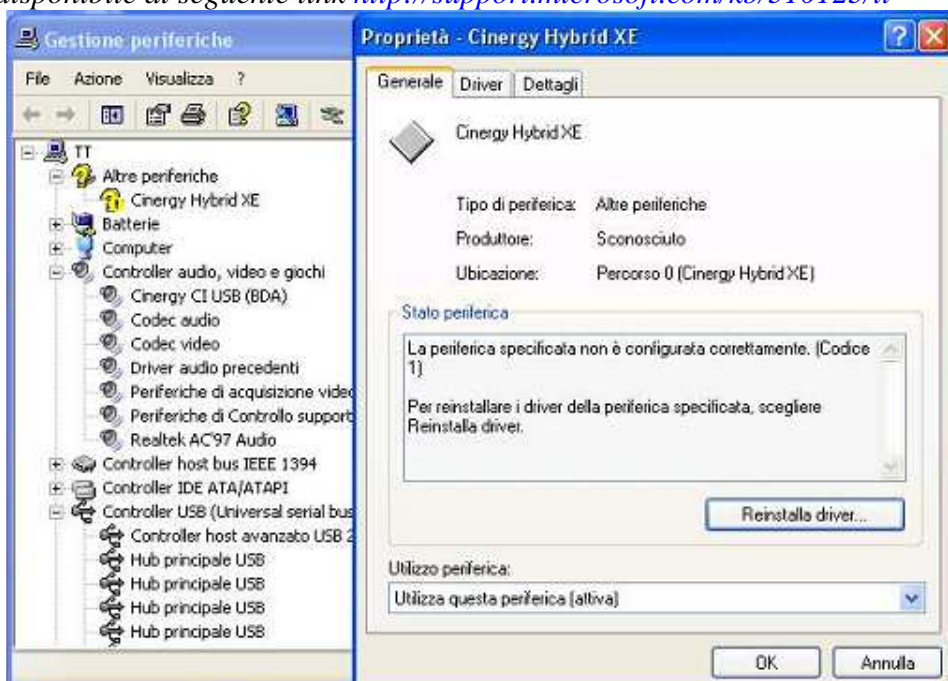


Se in gestione periferiche il dispositivo non è presente, e non è riportato nessun punto esclamativo giallo, e siamo sicuri che la periferica è collegata, il dispositivo o è guasto o Windows non sapendo quali driver utilizzare non prende in carico la periferica. In questi casi l'ideale è verificare se il dispositivo su un altro PC funziona, per rimuovere il problema sul PC in uso. In genere possono essere pasticci di driver, si consiglia di leggere la seguente guida presente in assistenza :

<http://www.terratec.it/tutorials/disinstallare-i-driver.pdf>

In caso della periferica in errore, è sufficiente cliccare sulla periferica per aprire la finestra delle proprietà e verificare il codice di errore riportato, che varia in base al tipo di problema riscontrato.

ATTENZIONE : Una lista completa dei codici d'errore Windows XP e le soluzioni per risolvere il problema è disponibile al seguente link <http://support.microsoft.com/kb/310123/it>





Codice 1 100% dei casi è perché non sono stati installati i driver

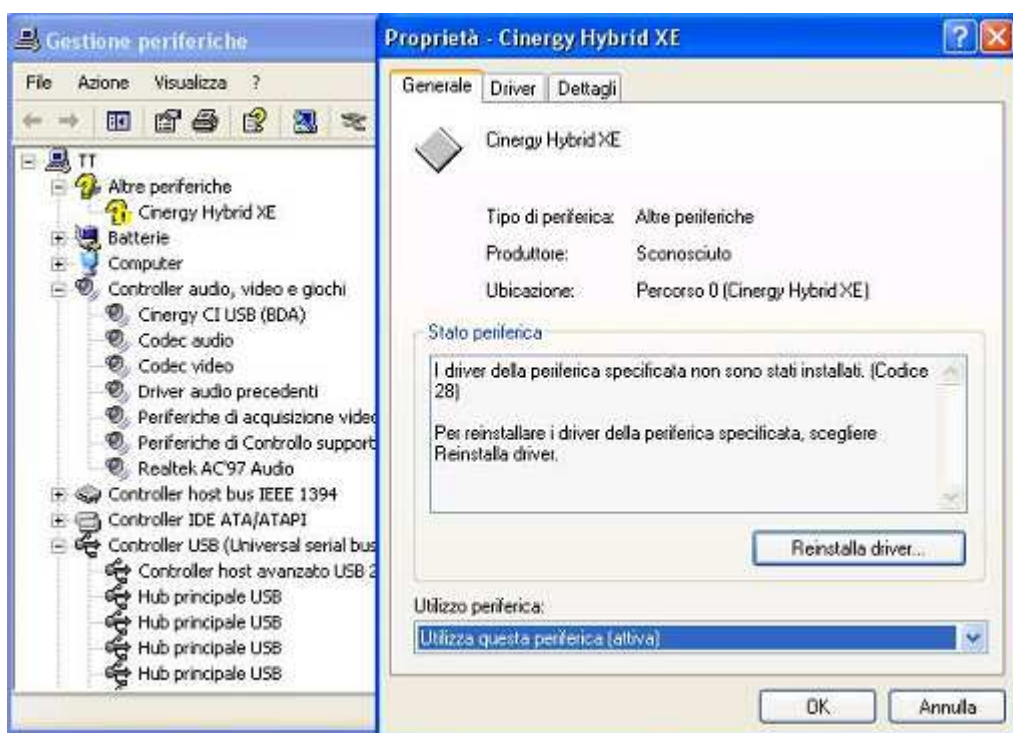
Codice 1

La periferica non è configurata correttamente. (Codice 1)

Per aggiornare i file del driver per questa periferica, scegliere *Aggiorna driver*. Se il problema persiste, consultare la documentazione dell'hardware.

Pulsante per la risoluzione: *Aggiorna driver*

Il codice indica che il sistema non è stato in grado di configurare la periferica. Per risolvere il problema, seguire le istruzioni visualizzate nella casella Stato periferica. Inoltre il problema può essere risolto rimuovendo la periferica in gestione periferiche, quindi eseguendo l'Installazione guidata hardware dal Pannello di controllo.



Codice 28 non sono stati installati i driver perché non li ha trovati, questo succede quando si effettua l'installazione automatica dei driver o utilizzando il CD-ROM Windows non trova la cartella dei driver

Codice 28

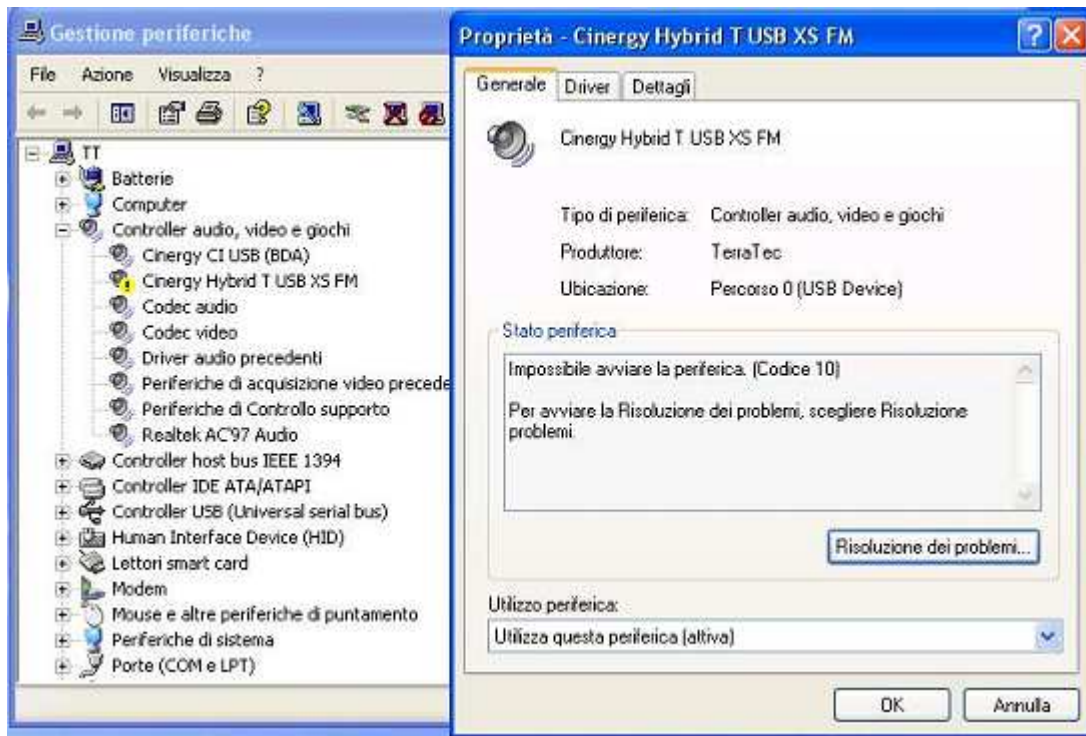
I driver per questa periferica non sono installati. (Codice 28)

Per reinstallare i driver per questa periferica, fare clic su *Reinstalla driver*.

Pulsante per la risoluzione: *Reinstalla driver*

Questo codice indica che la periferica non è stata installata completamente.

Per risolvere questo problema, seguire la risoluzione consigliata. Se il problema non viene corretto, provare a rimuovere la periferica da Gestione periferiche, quindi eseguire Installazione guidata hardware per rilevarla di nuovo. Se l'errore si ripete, potrebbe essere necessario ottenere driver aggiornati.



Codice 10 come riportato nella descrizione di Windows è un errore generico, che può significare : driver non corretti, conflitto hardware o problemi hardware , in questo caso consigliamo la procedura di disinstallazione dei driver seguendo la guida *Disinstallare i Driver* e se il problema persiste verificare il dispositivo su un altro computer per verificare che sia effettivamente il dispositivo guasto

Codice 10

Se nella chiave dell'hardware di questa periferica è presente il valore "FailReasonString", la stringa verrà visualizzata come messaggio di errore. Il valore della stringa del Registro di sistema viene inserito dal driver o dall'enumeratore. Se nella chiave dell'hardware non è presente un valore "FailReasonString", verrà visualizzato il seguente messaggio di errore generico:

La periferica non è presente, non funziona correttamente o non tutti i driver necessari sono installati. (Codice 10)

Aggiornare i driver per la periferica.

Pulsante per la risoluzione: Aggiorna driver

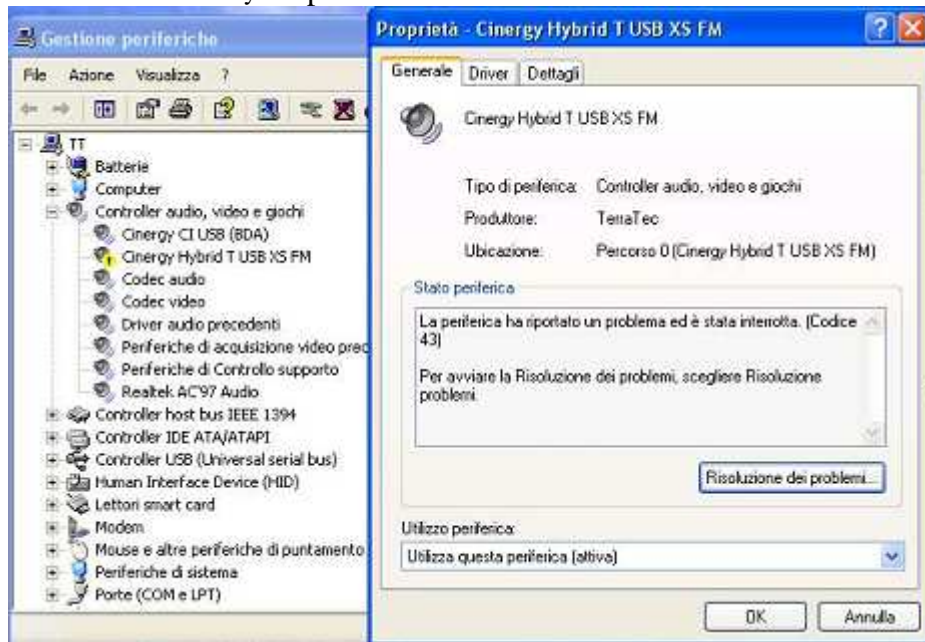
Per risolvere questo codice di errore, assicurarsi che la periferica sia collegata al computer nel modo corretto. Assicurarsi ad esempio che tutti i cavi siano collegati e che tutte le schede siano inserite correttamente. Utilizzare il pulsante per la soluzione suggerito e aggiornare il driver della periferica. È possibile provare a rimuovere la periferica e ripetere il rilevamento tramite l'Installazione guidata hardware.



GUIDA ALLE SOLUZIONI

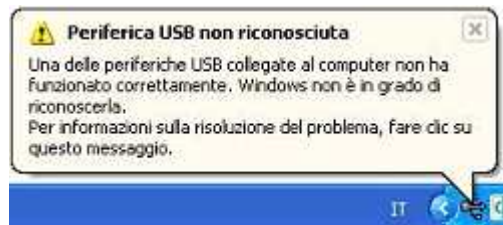
Dispositivo in errore

by <http://www.terratec.it>



Codice 43 come riportato nella descrizione, Windows non riesce a terminare l'installazione dei driver o l'installazione non termina correttamente. In genere effettuando poi un riavvio di sistema si ottiene errore 10

Quando si installa una periferica USB, è utile verificare se vengono evidenziati eventuali messaggi



spesso è sintomo di dispositivo guasto, dovuto a problemi di non alimentazione del dispositivo



può essere un messaggio saltuario, quando si inserisce il dispositivo, un problema della porta USB, o anche dispositivo guasto



Fine