



## GUIDA ALLE SOLUZIONI Disinstallazione dei driver



by <http://www.terratec.it>

Con l'installazione automatica dei driver ormai questa procedura non dovrebbe più servire, in quanto fa riferimento alla disinstallazione dei driver dopo aver effettuato questi in modalità manuale. Comunque se per vari motivi anche dopo aver effettuato la disinstallazione dei driver tramite *Installazione applicazioni*



la periferica non compare più nella finestra *Gestione periferiche*, se l'installazione di una nuova versione di driver non vada a buon fine oppure ad ogni riavvio del sistema il vecchio driver venga puntualmente ripristinato è utile seguire questa procedura per forzare la rimozione dei driver. Questo tipo di problema è solitamente determinato dal fatto che le procedure di disinstallazione driver spesso non riescono ad eliminare tutti i file, soprattutto se questi risultano in uso e quindi bloccati da parte del sistema operativo. Quindi driver ormai disinstallati, restano sul disco fisso o nel registro di sistema, ostacolando, ad esempio, operazioni di aggiornamento driver.

Accade spesso anche che sostituendo una scheda PCI, con un'altra senza prima rimuovere i relativi driver, il sistema operativo provvederà a riassegnarli al dispositivo nuovo o a non richiedere i driver del dispositivo appena installato.

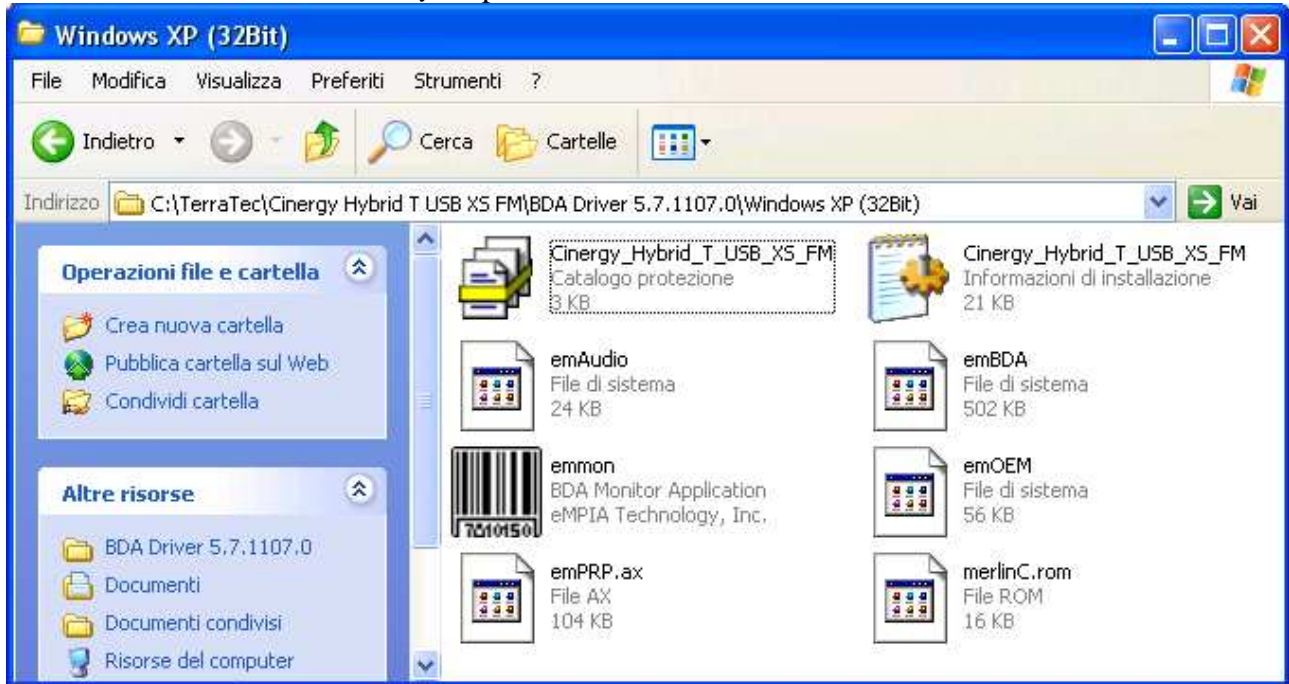
Accade spesso anche come nel caso della periferica Cinergy T2 o con la Grabster che può essere utilizzata sia con i driver WDM o con i driver BDA, una volta installati un driver ad esempio i driver WDM, pur effettuando la disinstallazione da gestione periferiche, poi non siamo in grado automaticamente o manualmente a installare i nuovi driver BDA, perchè Windows ad ogni riavvio del sistema ripristina i driver WDM memorizzati.

Quando si installano i driver ci sono in genere una serie di file che vengono installati nelle varie directory, il file che crea dei problemi e che occorre eliminare è il file con informazioni della periferica con estensione **\*.inf** che vengono installati nella directory non visibile `>windows>inf`



## GUIDA ALLE SOLUZIONI Disinstallazione dei driver

by <http://www.terratec.it>



Cinergy\_Hybrid\_T\_USB\_XS\_FM.inf

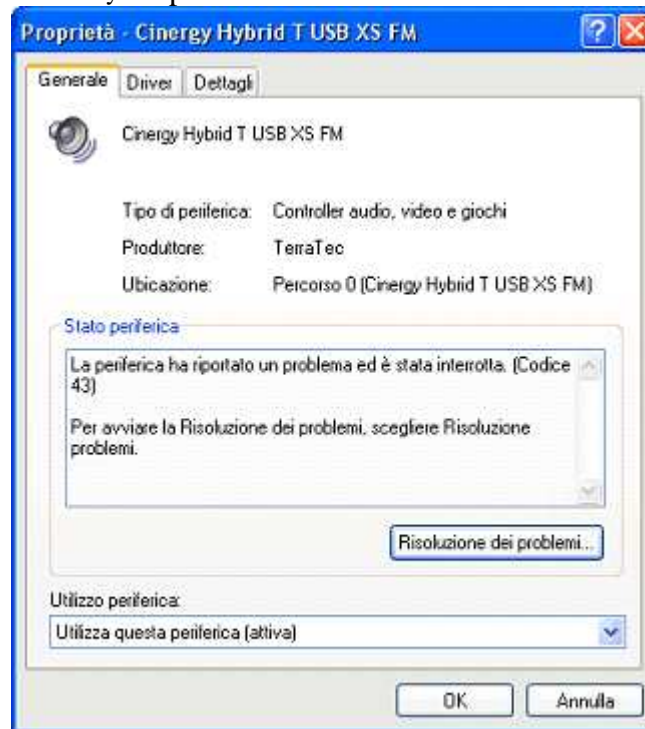
Quindi se vogliamo essere sicuri di partire da una situazione in cui Windows richieda i driver come se fosse la prima installazione, senza il ripristino di vecchi driver, occorre eliminare i driver detti “zombi” con una procedura manuale. In questo esempio prendiamo in considerazione la Cinergy Hybrid, che riporta un codice di errore 43





## GUIDA ALLE SOLUZIONI Disinstallazione dei driver

by <http://www.terratec.it>



un codice non presente nella lista di Windows <http://support.microsoft.com/kb/310123/it>  
Provando a disinstallare e reinstallare i driver l'esito non cambia, quindi vediamo con questa guida come eliminare i riferimenti del driver in Windows, che come detto è valido anche per tutte le altre periferiche.

Il primo passo da effettuare se la periferica è presente in gestione periferiche, è la sua disinstallazione.

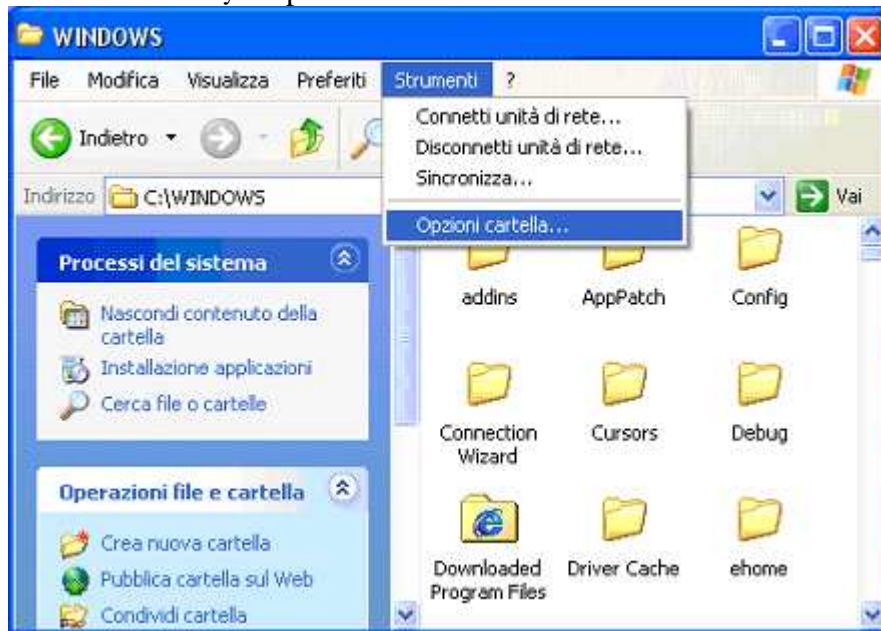
Il secondo passo da effettuare è eliminare il suo driver che è un file \*.inf nella directory **c:\windows\inf**

Per fare questo andare in c:\windows e come in figura, selezionare **Strumenti e Opzioni cartella**.



## GUIDA ALLE SOLUZIONI Disinstallazione dei driver

by <http://www.terratec.it>

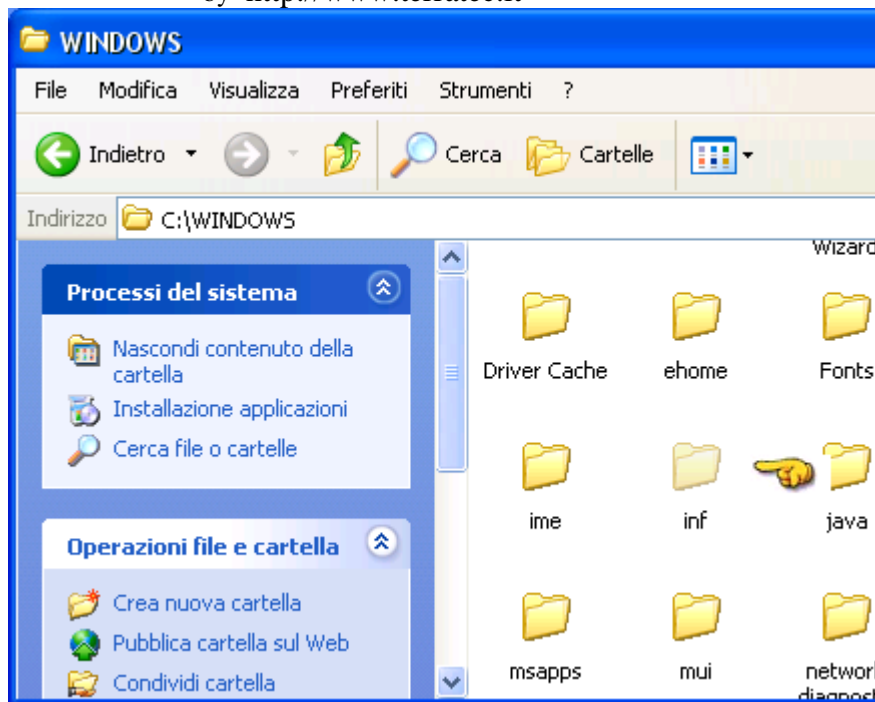


Per permettere la visualizzazione della cartella nascosta **inf**, selezionare come in figura *Visualizza cartelle e file nascosti*, e spostarsi nella cartella **inf**.

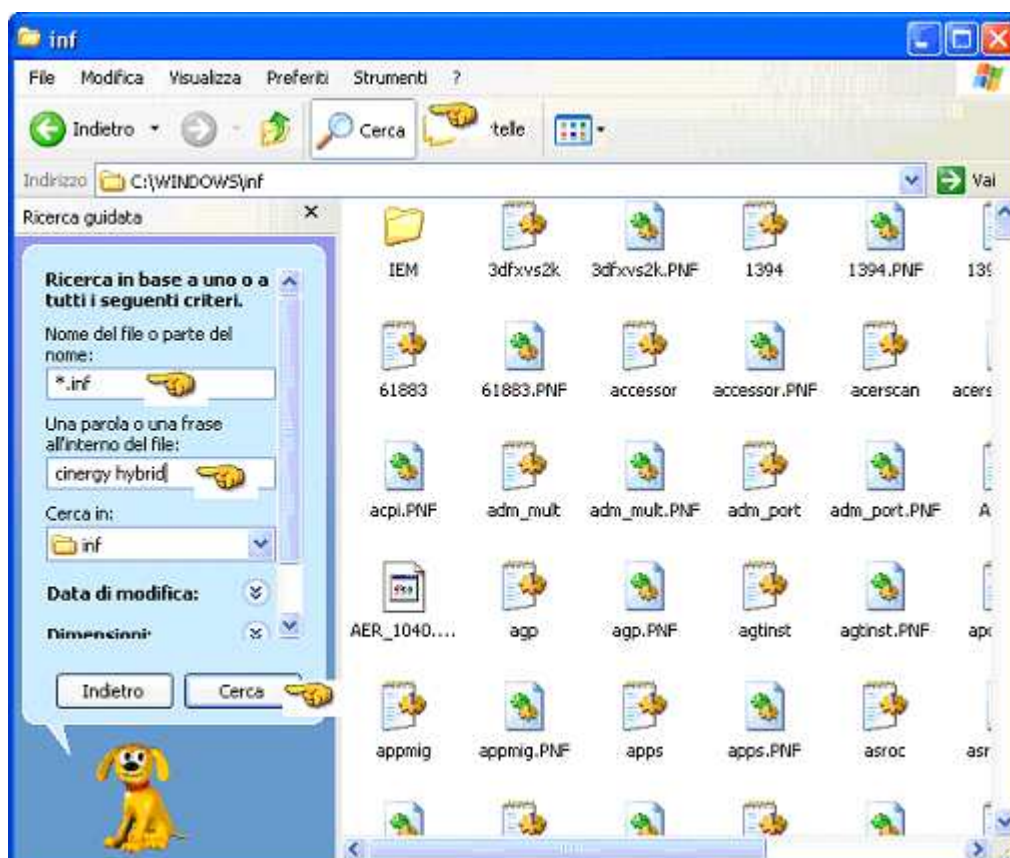


## GUIDA ALLE SOLUZIONI Disinstallazione dei driver

by <http://www.terratec.it>



Come in figura sotto, selezionare **Cerca** e definire il nome come in figura \*.inf, cioè tutti i file con estensione inf, e la parola chiave da cercare in questi file. Nel nostro caso sapendo di dover eliminare il driver della *cinergy hybrid* inseriamo direttamente questo nome per ridurre la ricerca, ma si specificare solo cinergy, terratec o un altro nome.



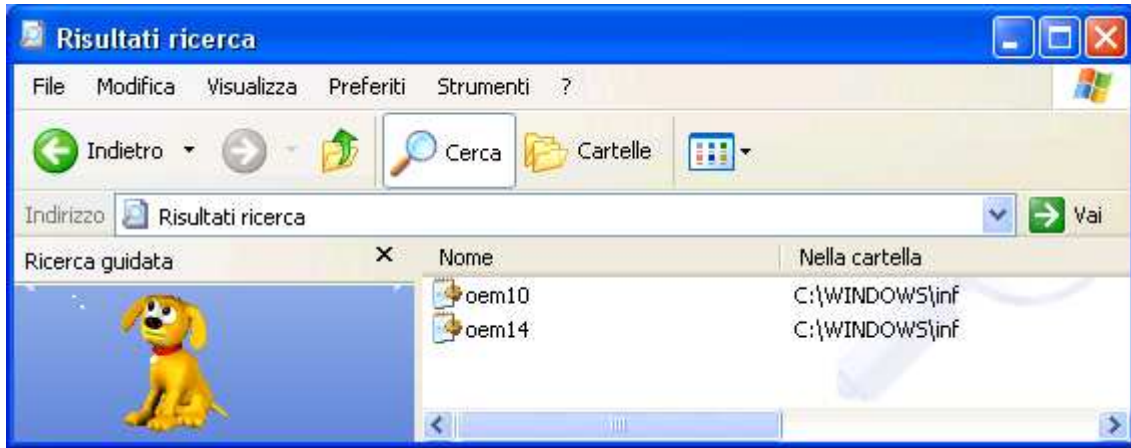


## GUIDA ALLE SOLUZIONI Disinstallazione dei driver



by <http://www.terratec.it>

Al termine, windows ha trovato nella cartella inf, due file, per verificare quale file è da eliminare, occorre selezionare uno a uno per leggere il contenuto



Come notiamo dall'installazione del contenuto del file oem10.inf, è il driver della nostra cinergy hybrid FM

```
-----  
: Terratec Cinergy Hybrid T USB XS FM  
: Driver Install Script for windows 2000/XP/Vista (32 bit)  
: Copyright (c) 2007, Terratec Electronic GmbH  
-----  
: History:  
-----  
: 22-Aug-07 FMB 1st version  
: 03-Sep-07 FMB new driver v.5.7.0831.0 - Bugfix: in FM mode driver returned lock for every frequency  
: 13-Nov-07 MS new driver v.5.7.1107.0 - Bugfix: Secam L/L' fix  
-----  
: Notes:  
-----  
: On windows 98/Me, section names should be no longer than 28 characters.  
-----  
[Version]  
Signature = "$CHICAGO$"  
Class = Media  
ClassGUID = {4d36e96c-e325-11ce-bfc1-08002be10318}  
Provider = %Provider%  
DriverVer = 11/13/2007, 5.7.1107.0  
CatalogFile = Cinergy_Hybrid_T_USB_XS_FM.cat  
  
[SourceDisksNames]  
1 = %DiskName%,,  
  
[SourceDisksFiles]  
emPRP.ax = 1
```



## GUIDA ALLE SOLUZIONI Disinstallazione dei driver

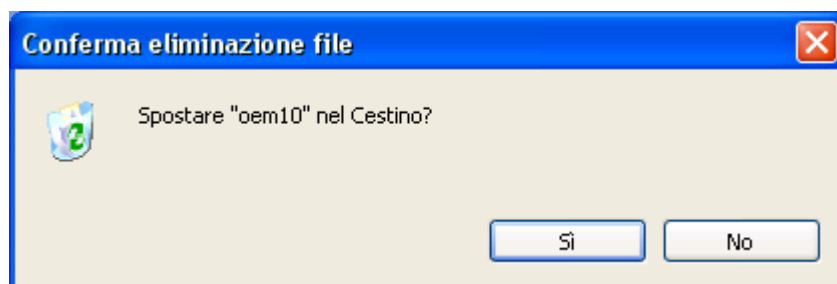


by <http://www.terratec.it>

Mentre il file oem14.inf è il driver di un'altra cinergy

```
oem14 - Blocco note
File Modifica Formato Visualizza ?
-----
; TerraTec Cinergy EM28x0 devices (BDA)
; Driver Install Script for windows 2000/XP/vista (32 bit)
; Copyright (c) 2005-06, TerraTec Electronic GmbH
-----
; History:
-----
; 22-Jul-05 FMB 1st driver version 3.5.0707.0
; 22-Jul-05 FMB new driver version 3.5.0718.0
; 01-Aug-05 FMB modified DS filter name (added suffix analog/digital)
; 24-Aug-05 FMB New driver version 3.5.0811.0
; 13-Sep-05 FMB New driver version 3.5.0906.0
; 19-Sep-05 FMB New driver version 3.5.0914.0
; 27-Sep-05 FMB New driver version 3.5.0921.0
; 24-Jan-06 TS New driver version 3.5.1223.0
;
; Added Cinergy T USB XS (Microtune)
; Added Cinergy Analog USB XS (EM2860)
; 08-Mar-06 MS New driver version 4.6.0206.0
; Added Cinergy Hybrid T USB XS FR (for France)
; Added Cinergy HT Express
; Change Include Items for Cinergy Analog
```

Selezionare il file oem10.inf e con il tasto destro del mouse selezioniamo **Elimina**



Eliminato il file inf di riferimento per la periferica, a volte non è sufficiente, perché rimane traccia del dispositivo sia nel file di registro di Windows sia in gestione periferiche in modalità nascosta.

Non entriamo in merito a come eliminare con **regedit** tutti i riferimenti nel file di registro, in quanto è una procedura rischiosa per i non esperti e può risultare non efficace. Quello che possiamo effettuare è la verifica se in gestione periferiche ci sono dispositivi in errore e l'eliminazione anche di dispositivi non più utilizzati, eliminando in questo modo anche se parzialmente il riferimento nel registro di Windows.



## GUIDA ALLE SOLUZIONI Disinstallazione dei driver



by <http://www.terratec.it>

apriamo il prompt del DOS digitando in Start>Esegui:  
**cmd** e **OK**

digitare : **set devmgr\_show\_nonpresent\_devices=1**

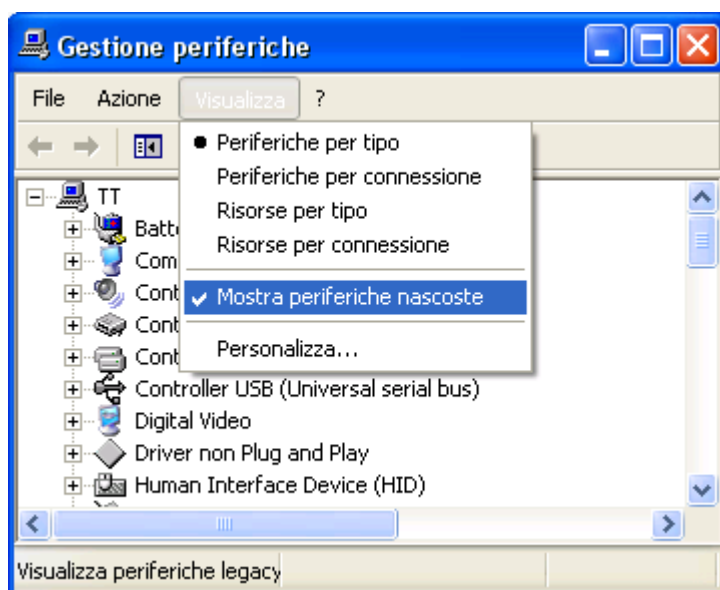
digitare : **start devmgmt.msc**

```
Microsoft Windows XP [Versione 5.1.2600]
(C) Copyright 1985-2001 Microsoft Corp.

C:\Documents and Settings\TerraTec Italia>cd ..
C:\Documents and Settings\TerraTec Italia

C:\Documents and Settings\TerraTec Italia>set devmgr_show_nonpresent_devices=1
C:\Documents and Settings\TerraTec Italia>start devmgmt.msc_
```

si apre la finestra di gestione periferiche e selezionare **Visualizza/Mostra periferiche nascoste**



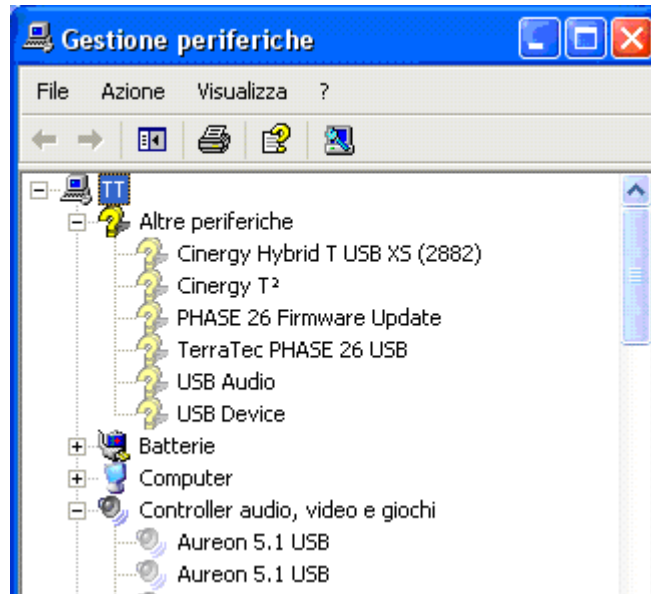


## GUIDA ALLE SOLUZIONI Disinstallazione dei driver



by <http://www.terratec.it>

se presenti compariranno sia le periferiche in errore che non venivano mostrate prima, e quindi assolutamente da eliminare,



sia periferiche con un'icona trasparente, utili da eliminare se non utilizzate, così facendo eliminiamo anche i riferimenti nel registro di Windows e le multiple installazioni effettuate.



## GUIDA ALLE SOLUZIONI Disinstallazione dei driver

by <http://www.terratec.it>

